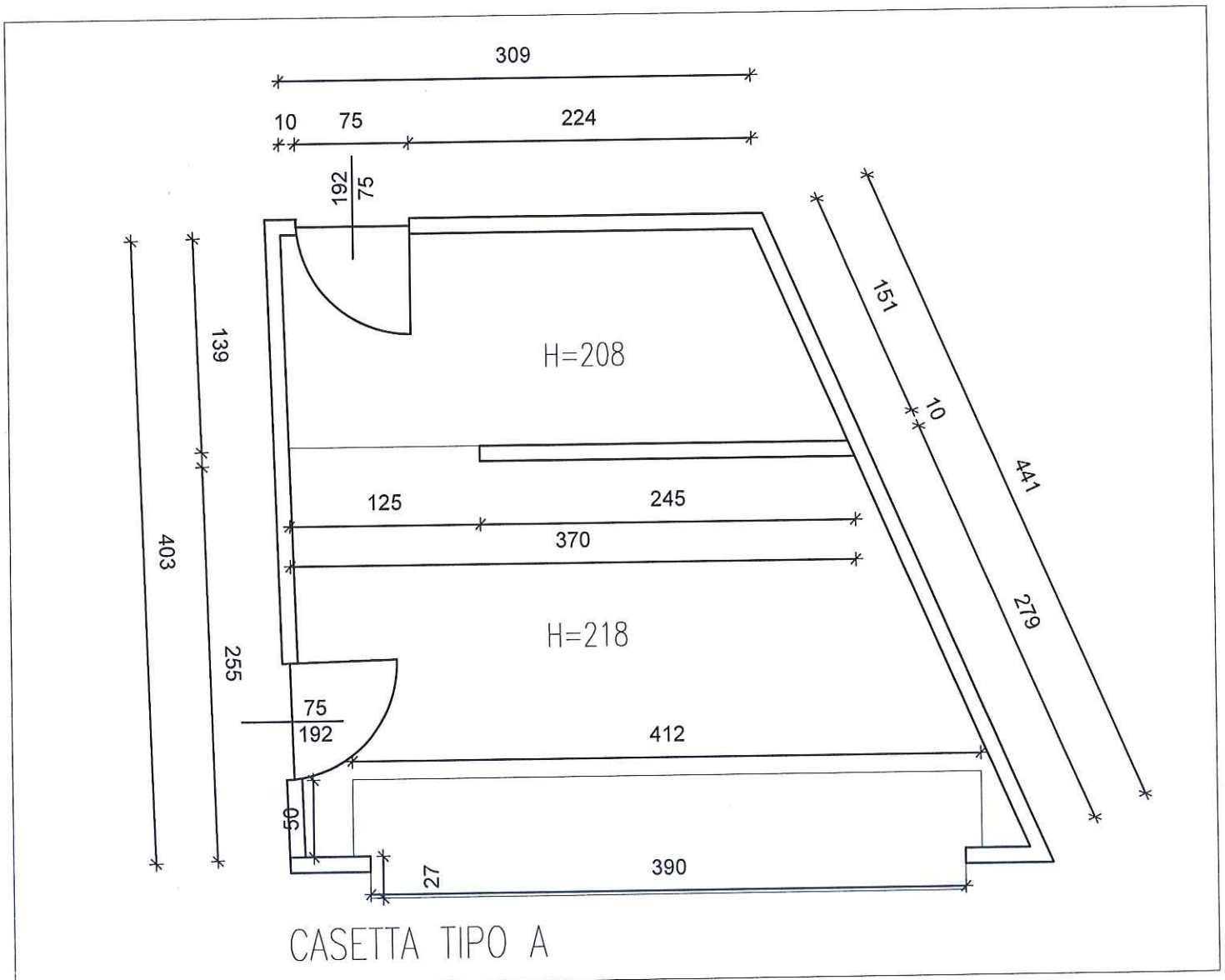
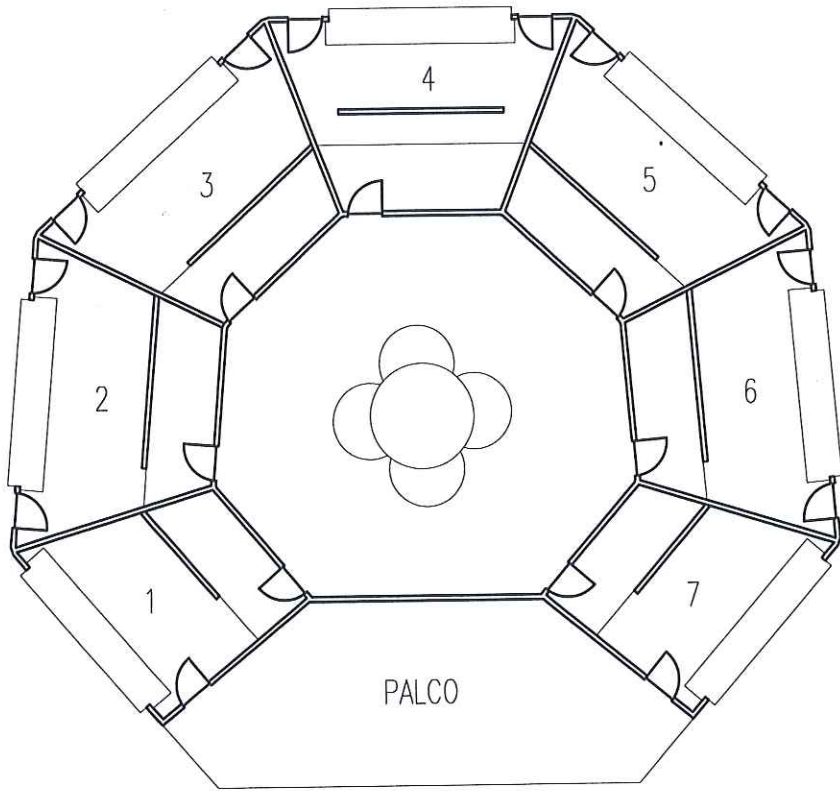


CASSETTA TIPO B



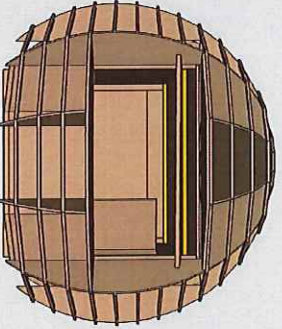
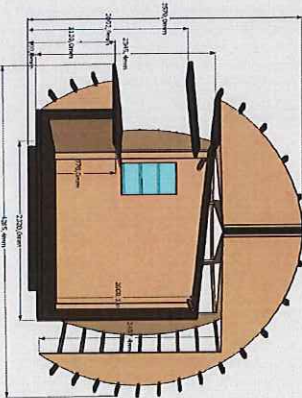
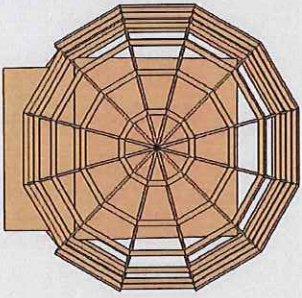
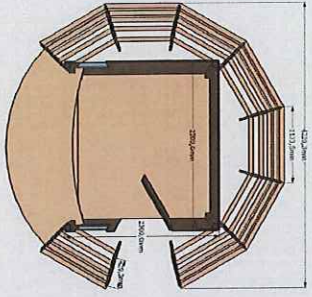


### 3. TRANSENNE



#### 4. STAND DEL VINO





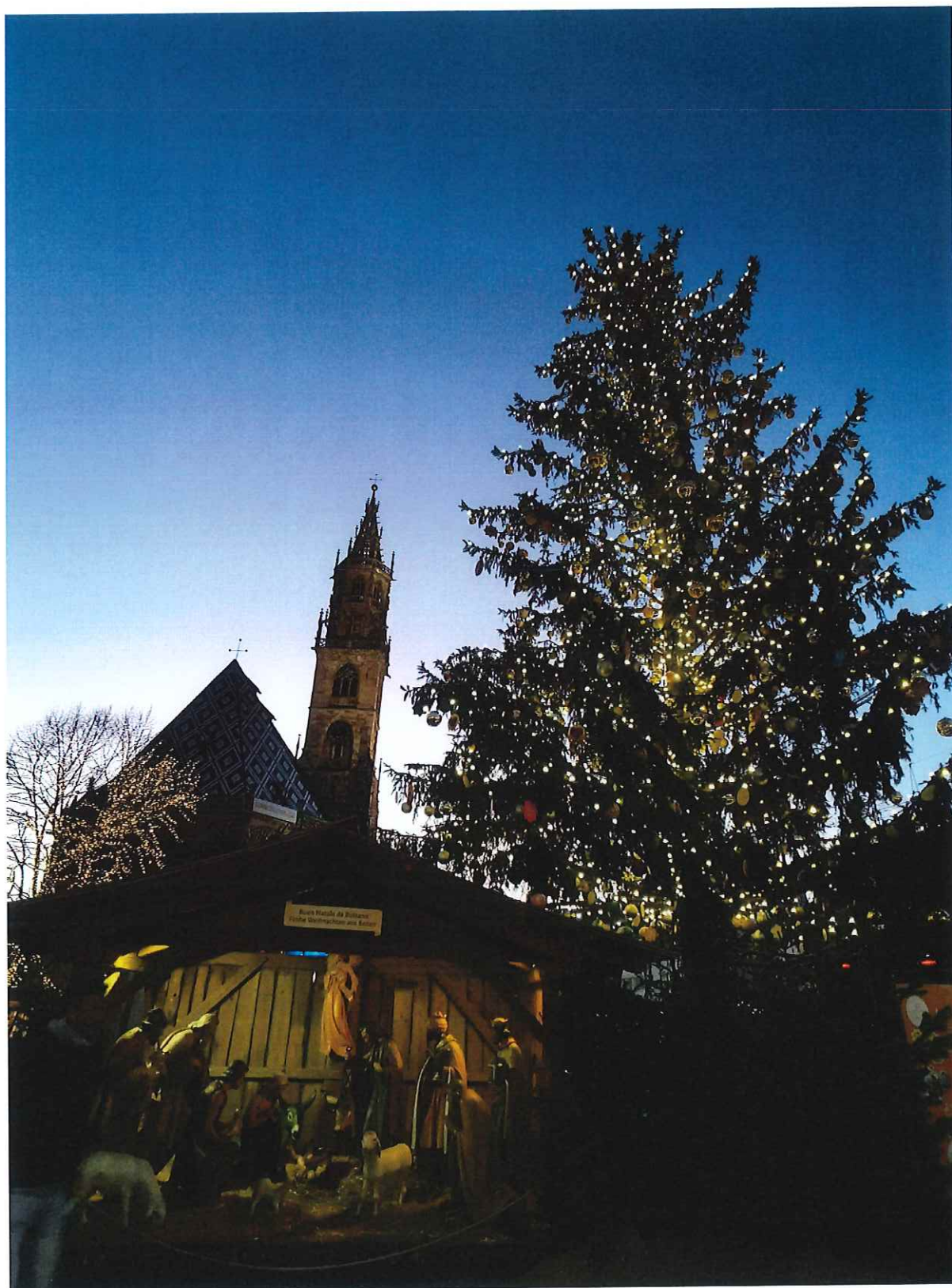
**Kugelstand**

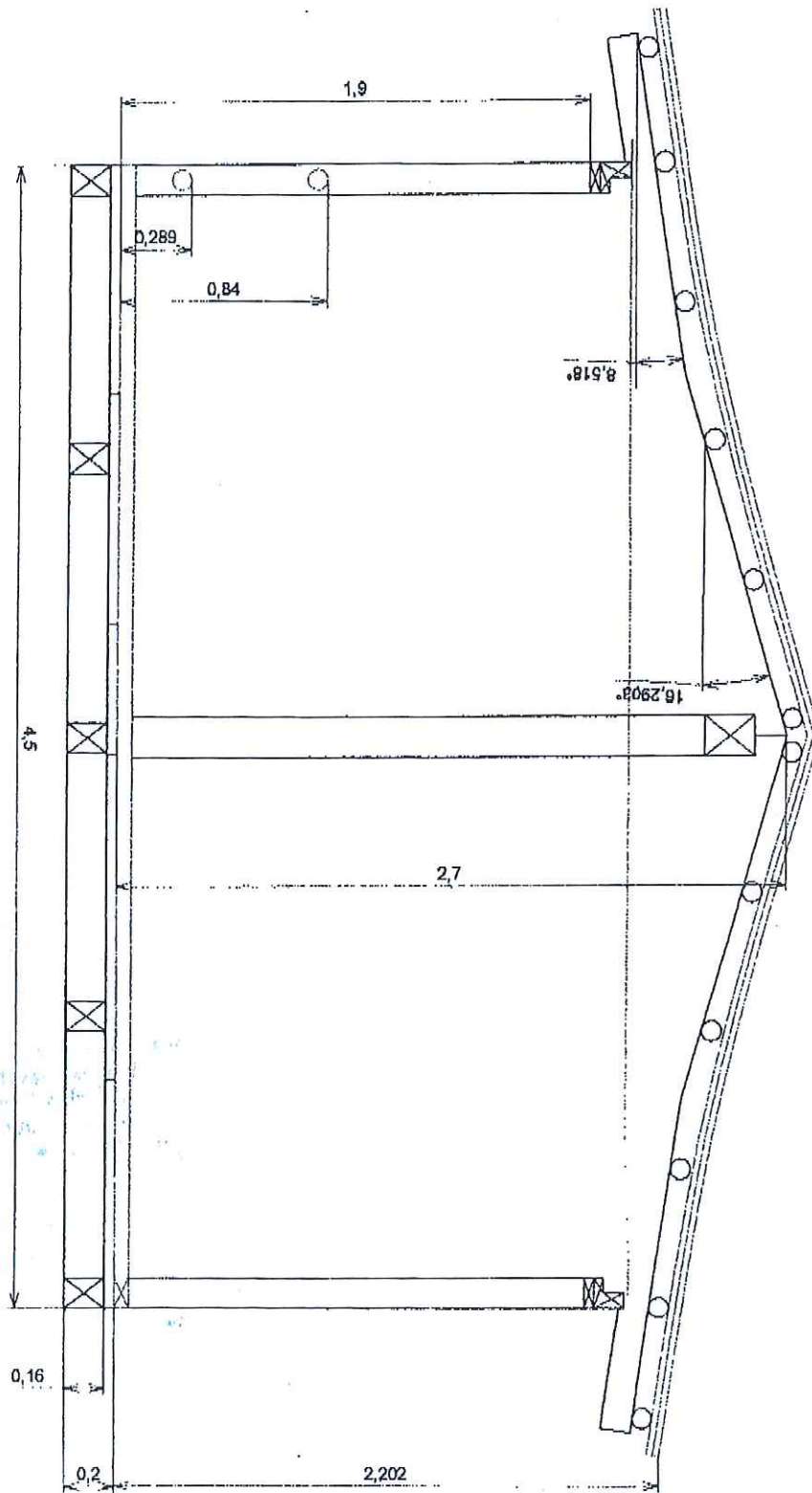
- Grundriss
- Ansichten
- Schritte

**DR. ARCH. MARION WOJNAR**

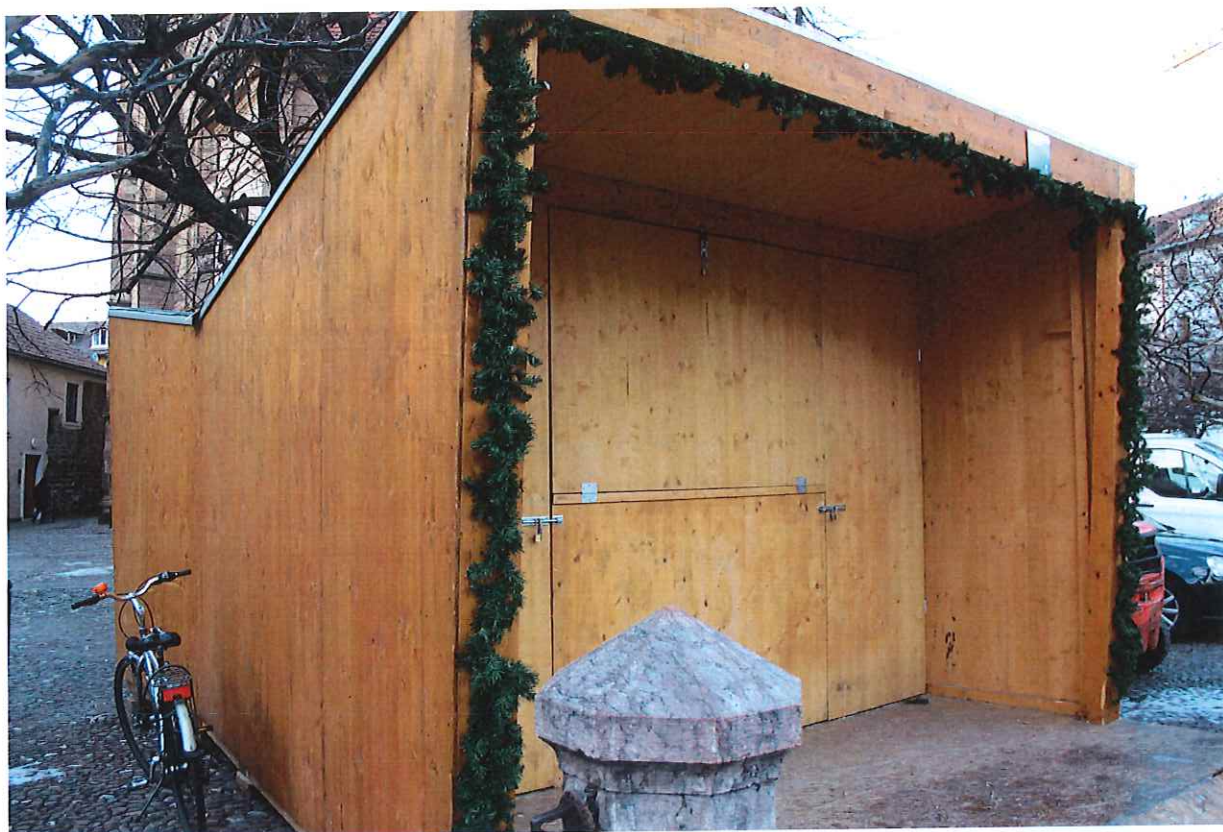
DR. STREITERGASSE 43 VIA DOTT. STREITER 43  
 BOZEN 39100 BOLZANO  
 TEL. 335 8276769  
 FAX 0471 3282396  
 mw@arch.it

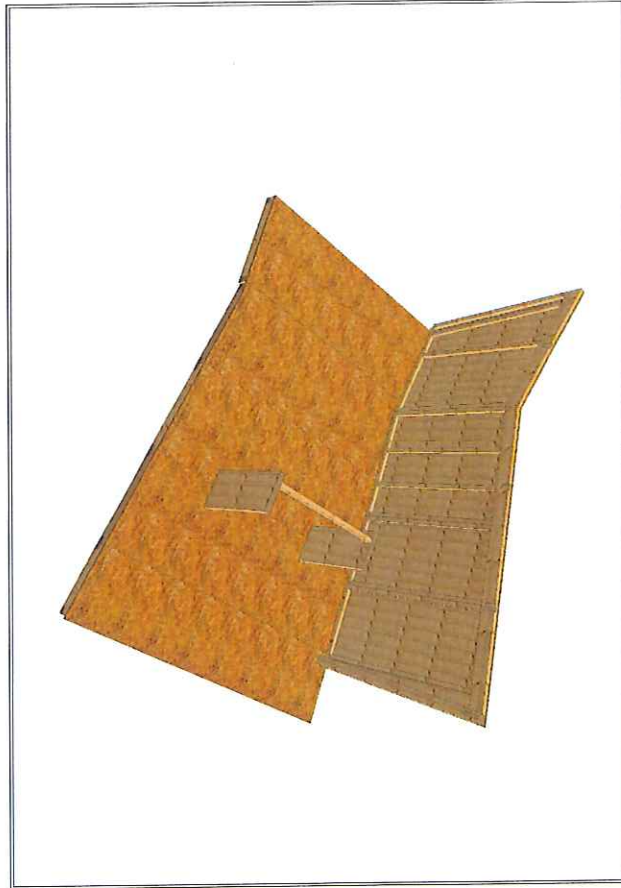
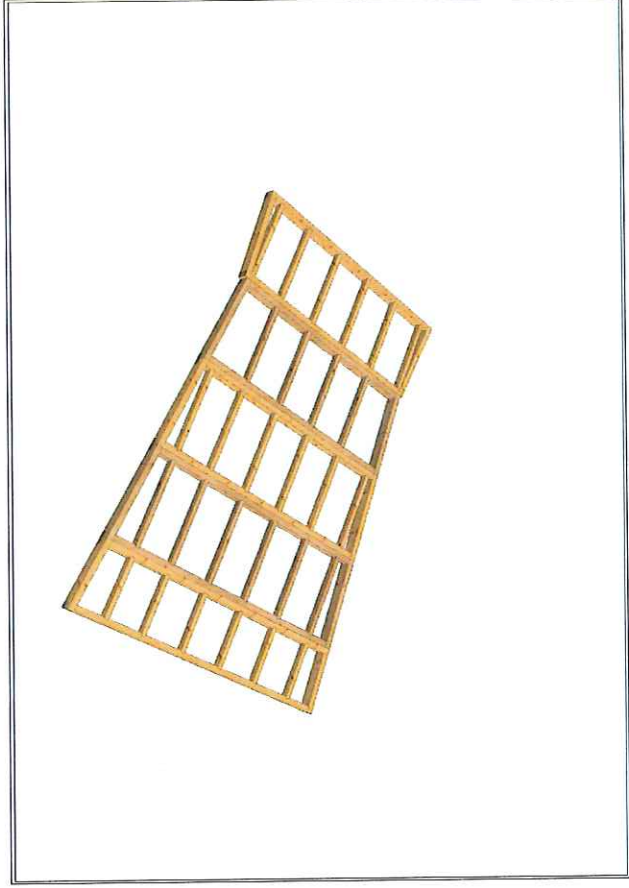
5. PRESEPE

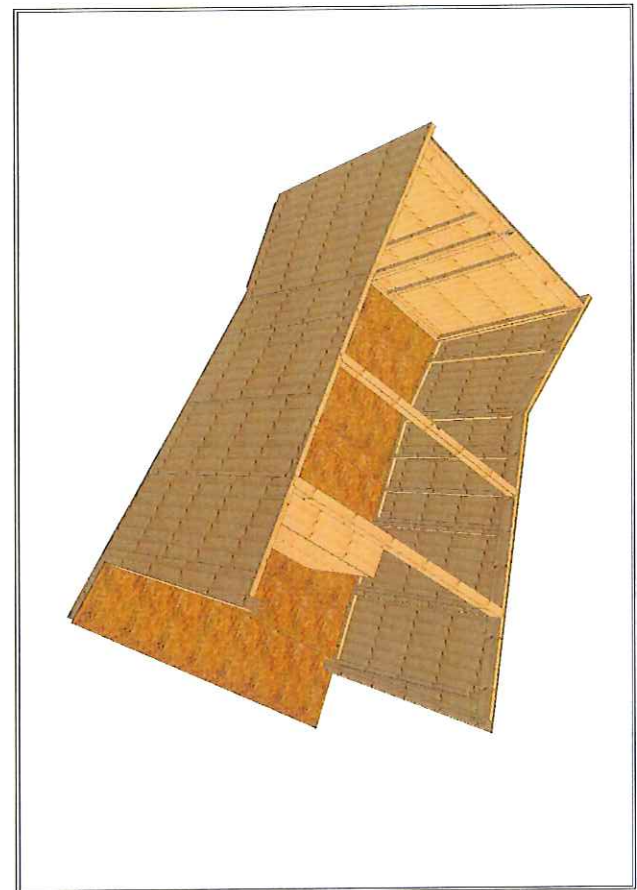
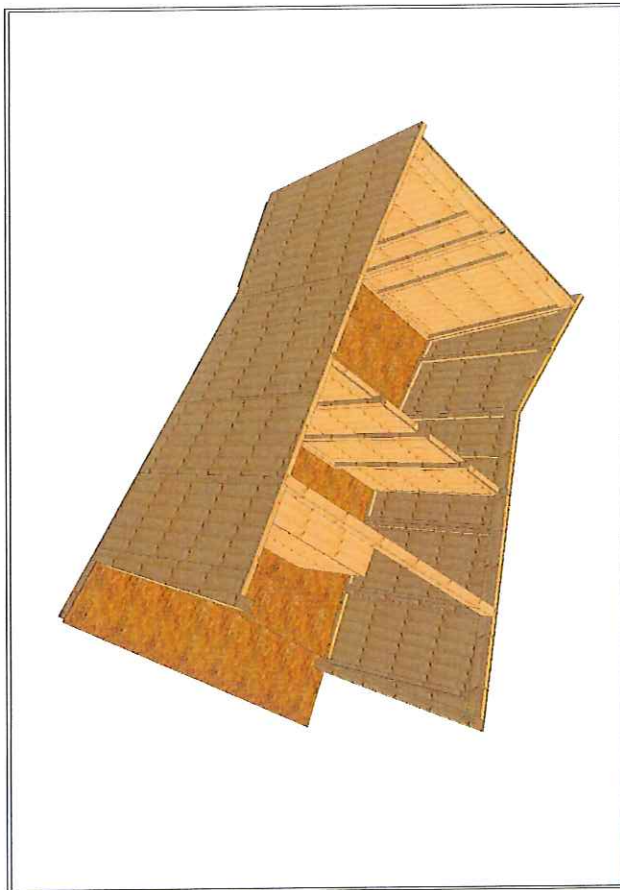
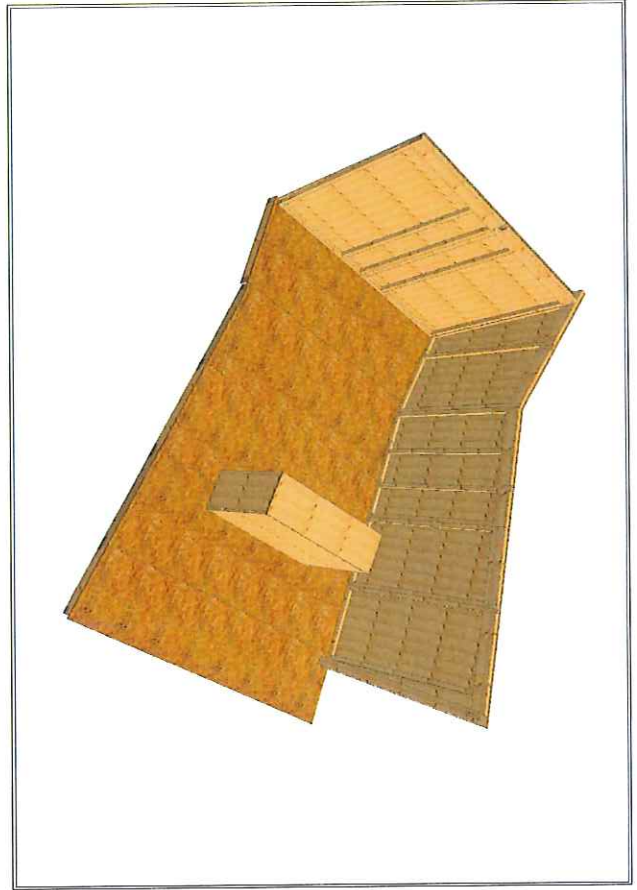
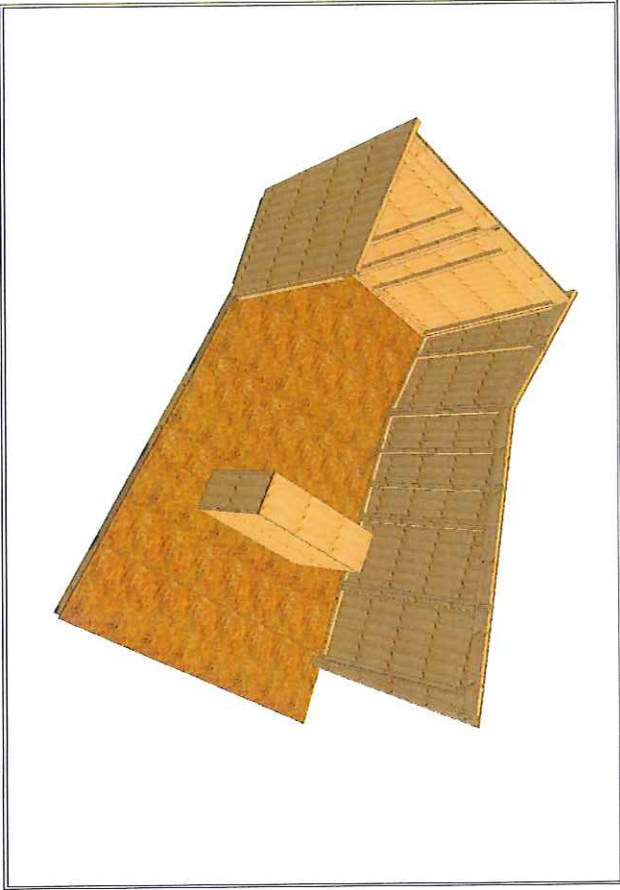




6. CASSETTA POLIZIA



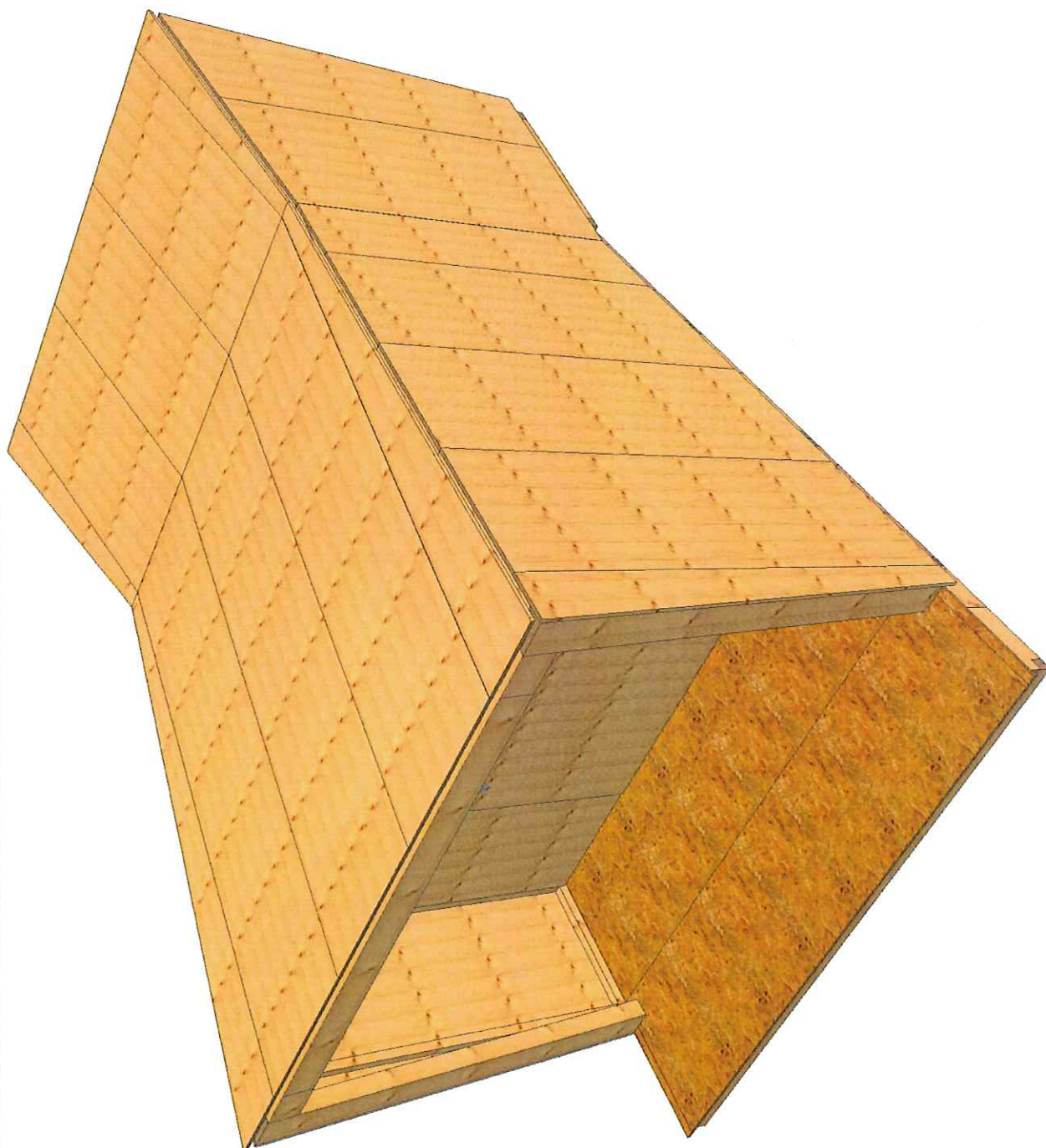






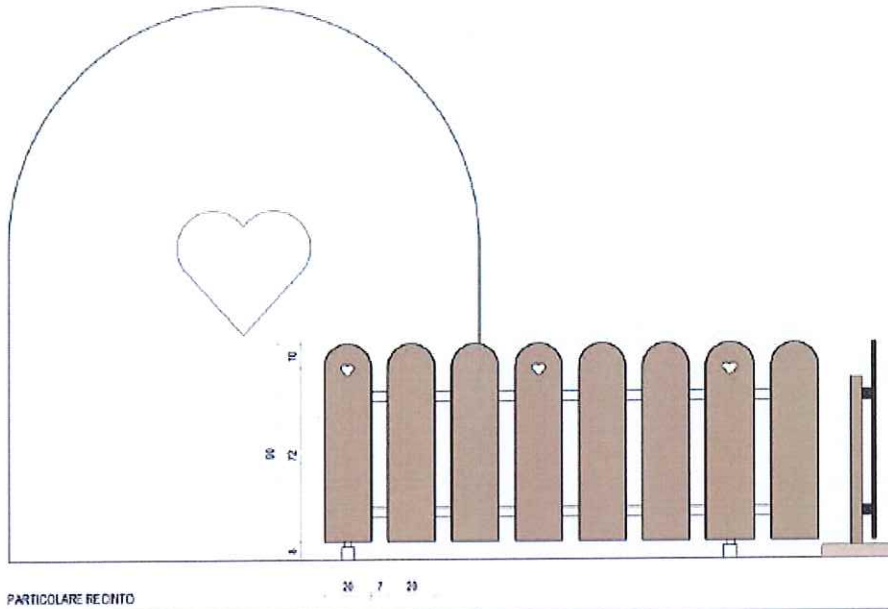
SILVESTRI FRANCO S.R.L.

DISEGNI SMONTAGGIO



## ALLESTIMENTO PARCO DI NATALE - PARCO STAZIONE

**2. Trasporto a/r, posa steccato al parco della Stazione e rimozione al termine dell'evento.**  
Lo steccato si compone di pilastri con piedi su cui fissare tramite viti i pannelli con steccato, secondo disegno e DL in cantiere.





**3. Trasporto a/r, montaggio e smontaggio calendario d'Avvento presso Parco Stazione (4 strutture esagonali in legno con tetto)**

Strutture ottagonali dotate di 8 pannelli verticali, dimensioni lato 120 cm dotati di parte traslucida per illuminazione interna formata da tenda avvolgibile, e copertura ottagonale, da montare su piedini livellanti per evitare sconnessioni del terreno, con viti e avvitatori, nella posizione stabilita dal progetto e da DL in cantiere.



#### 4. Trasporto a/r, montaggio e smontaggio del palco per Parco Stazione.

Palco in legno dimensioni planimetriche 300x400 cm, in pannelli prefabbricati in legno, da montare su piedini livellanti per evitare sconnessioni del terreno e portare il palco perfettamente orizzontale. Struttura ditata di montanti in legno, parapetto, pannelli di chiusura verticale del palco, scaletta e copertura in pannelli, il tutto da montare con viti e avvitatori, nella posizione stabilita dal progetto e da DL in cantiere.



### 5. Trasporto a/r, montaggio e smontaggio casetta tripla per pista di pattinaggio

Struttura con base da poggiare su piedini livellanti per evitare sconnessioni del terreno, pannelli pareti prefabbricate con porte e ante a ribalta (già premontate), copertura in pannelli. Dimensioni 200x300+300+300 circa (totale 200x900 cm). Il tutto da montare con viti e avvitatori, nella posizione stabilita dal progetto e da DL in cantiere.)



## TRASPORTI

### 2. FIGURE ORANTI



## 2. ANGELI

