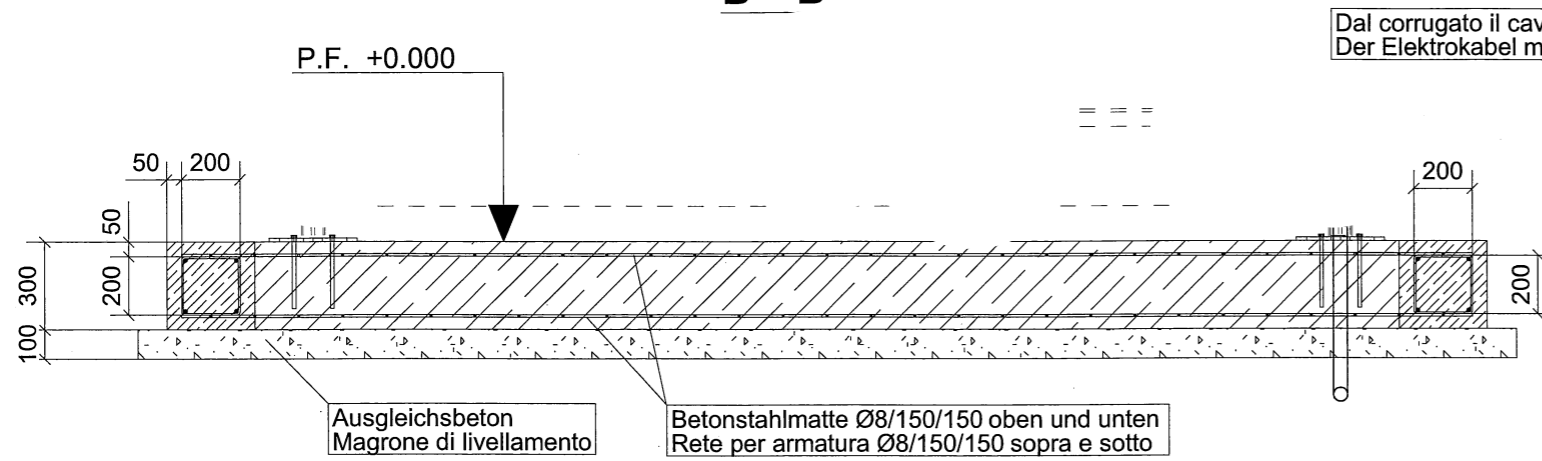
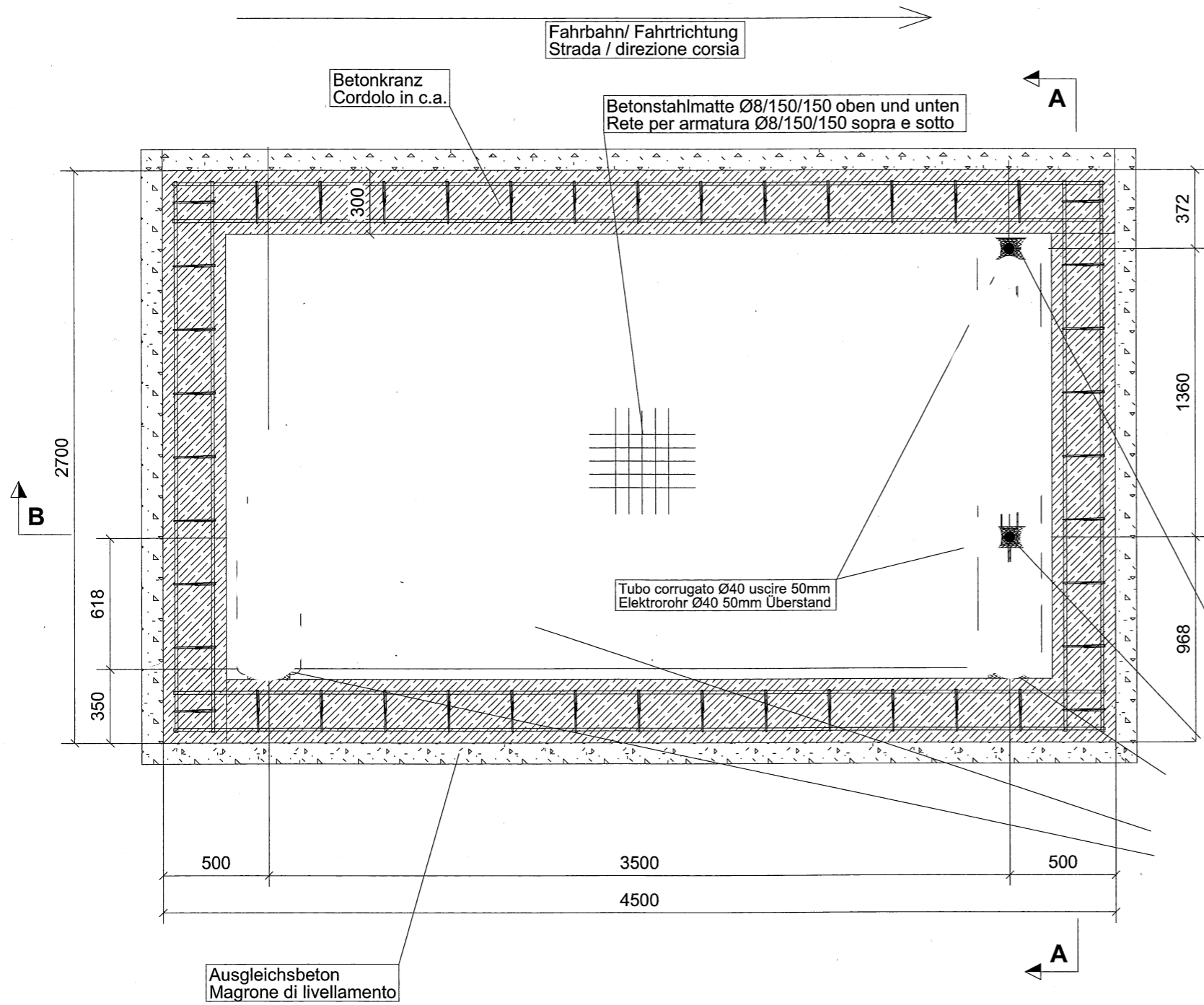


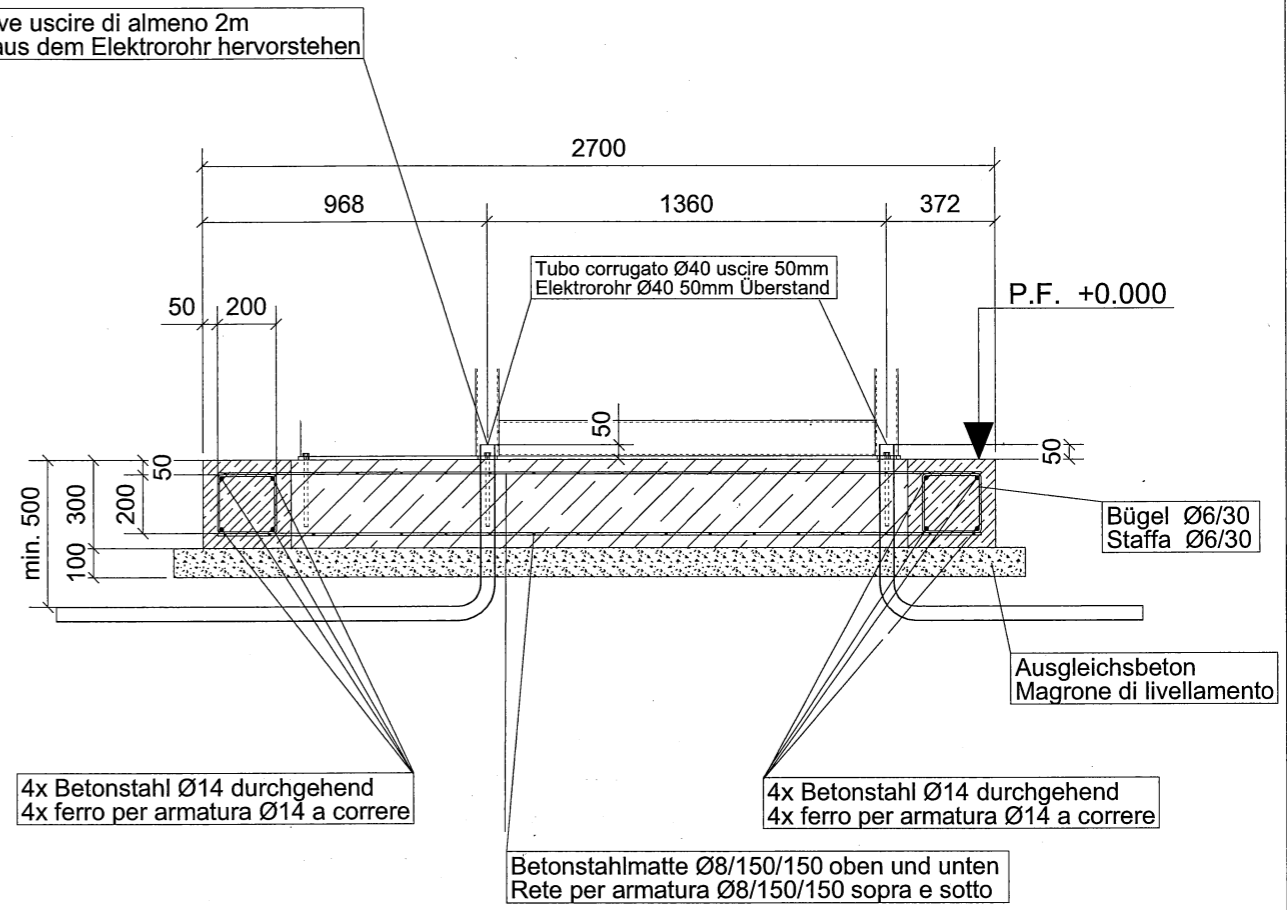
B - B



Grundriss-Pianta



A - A



Anmerkung:

- Betonstalgüte: FeB44k
- Betongüte: C20/25 - XF4
- Die Zuleitung für den Schaukasten erfolgt nur auf einer Seite
- Alle Maße in mm
- Die Oberfläche des FFB. muss mit einer Genauigkeit von max. +/- 5mm nivelliert sein.
- Der Kabel für die Stromzufuhr des Schaukastens ist ein FG 7R 3x2.5

Annotazione:

- Qualità ferro d'armatura: FeB44k
- Qualità calcestruzzo: C20/25 - XF4
- l'alimentazione per la vetrina va eseguito solo su un lato
- Tutte le misure in mm
- Il piano del PF. deve essere in bolla. La mass. differenza di quota accettata è di +/- 5mm
- Il cavo di alimentazione della bacheca deve essere un FG 7R 3x2.5