



KATASTERAMT KALTERN

KATASTRALGEMEINDE KALTERN
TEILUNGSPLAN

Einreichdatum

von DIBIASI ALEXANDER
Berufsbild GEOMETER
Provinz BZ
Einschreibungsnummer 1226

Es wird bestätigt, dass dieser Teilungsplan den Vorschriften
des RG 13.11.1985; Nr. 6 und der diesbezüglichen
Durchführungsverordnungen entspricht.

Stempelgebühren in Abrechnungsverfahren bezahlt, im Sinne des Art. 15
der DPR 642/72 - Ermächtigung der Landesdirektion von Bozen -
Agentur der Einnahmen Prot. Nr. 2008/8383 von 24.10.2008

KALTERN/ CALDARO, am/il 27/04/2015

UFFICIO CATASTO CALDARO

COMUNE CATASTALE CALDARO
TIPO DI FRAZIONAMENTO

NR. **66/2015**

20/04/2015

Data di presentazione

da DIBIASI ALEXANDER
Qualifica GEOMETRA
Provincia BZ
Numero di iscrizione 1226

Si attesta la conformità del presente tipo alle norme di cui
alla L.R. 13.11.1985, Nr. 6 e relativi regolamenti di
esecuzione.

Imposta di bollo assolta in modo virtuale ai sensi dell'Art. 15 del
D.P.R. 642/72 Autorizzazione della Direzione Provinciale di
Bolzano dell'Agenzia delle Entrate prot. 2008/8383 del 24.10.2008

Der stellvertretende Direktor/ Il Sostituto
ANTONIO DEGREGORI



Katasteramt Kaltern
Teilungsübersicht

Datum 27/04/2015
Uhrzeit 07:47:36

S. 1 von 2

Stand der informatisierten Akten bis 27/04/2015

Allgemeine Angaben

Protokoll: 66/2015
Zuständiges Katasteramt Kaltern
Katastralgemeinde: 621 (Kaltern)

Einreichdatum: 20/04/2015
Datum Genehmigung: 27/04/2015
Ablaufdatum: 28/04/2017

Stand der Teilungsübersicht: Vorgemerkt

DETAIL d. TEILUNGÜBERSICHT

Block	Alter Stand					Neuer Stand					Vorgeschlagene Parzelle	
	Parzelle	Kulturart	Klasse	Fläche m ²	Vorherg. vorgem. Teilungsplan Jahr	Parzelle	Kulturart	Klasse	Fläche m ²	Erträge		
										Eigentumsbeitrag		Bodenertrag
1	B937	Gebäude		164		B937	Gebäude		198			
1	G1965/1	Weingarten	4	3046		G1965/1	Weingarten	4	3233	Euro 28,38	Euro 16,70	
1	G1965/2	Weingarten	4	2904		G1965/2	Weingarten	4	1683	Euro 14,78	Euro 8,69	
1						G1965/4	Weingarten	4	1000	Euro 8,78	Euro 5,16	G1965/N1



**Katasteramt Kaltern
Teilungsübersicht**

Datum 27/04/2015
Uhrzeit 07:47:36

Stand der informatisierten Akten bis 27/04/2015

BEWEGUNGEN

Block	Parzelle Alter Stand	Art der Vorgänge	Parzelle Neuer Stand	Vorgeschlagen e Parzelle	m ²
1	G1965/2	Abtretung zugunsten	B937		34
1	G1965/2	Abtretung zugunsten	G1965/1		1705
1	G1965/1	Abtretung zugunsten	G1965/2		518
1	G1965/1	Abtretung zugunsten	G1965/4	G1965/N1	1000

KATASTRALGEMEINDE / COMUNE CATASTALE KALTERN / CALDARO



ESTRATTO DI MAPPA - MAPPENAUZUG

SCALA - MASSTAB 1: 1000



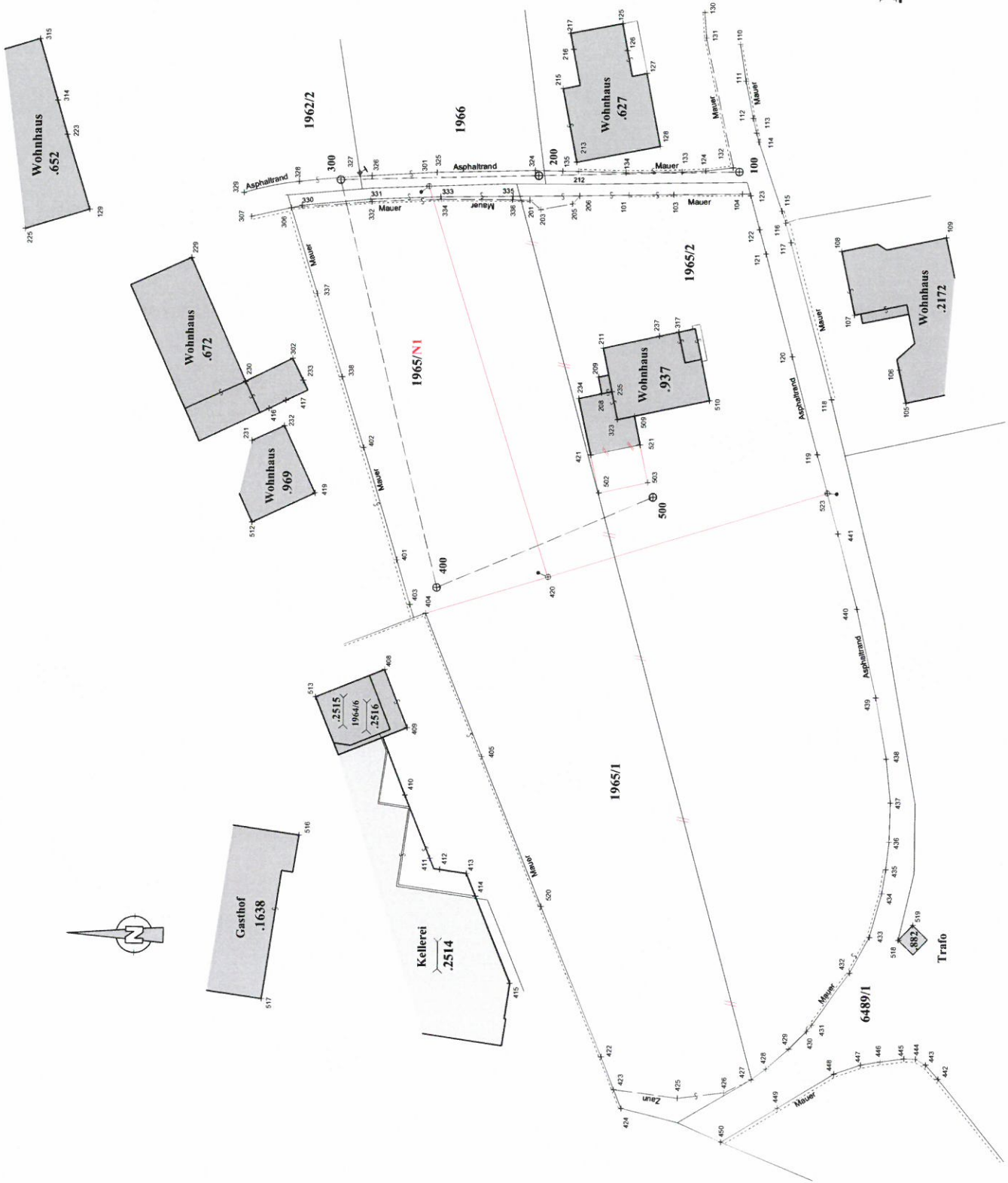


Data 27/04/2015
Ora 07:47:37

Ufficio del Catasto di Caldaro
Legenda estratto mappa

Pag. 1 di 1

Stato nuovo	Particella proposta
F1965/4	1965/N1



TEILUNGSÜBERSICHT

Alter Stand							Neuer Stand					
Block	Parzelle	Kulturgattung	Klasse	Fläche (m²)	Vorhergeh. Teilungsplan		Parzelle	Kulturgattung	Klasse	Fläche (m²)	Erträge (Euro)	
					Jahr	Prot.					Eigentümertr.	Bodenertr.
1	B937	GEBÄUDE		164			B937	GEBÄUDE		198		
1	G1965/1	WEINGARTEN	4	3046			G1965/1	WEINGARTEN	4	3233	28.38	16.7
1	G1965/2	WEINGARTEN	4	2904			G1965/2	WEINGARTEN	4	1683	14.78	8.69
1							G1965/N1	WEINGARTEN	4	1000	8.78	5.16

FLÄCHENBEWEGUNGEN

Block	Parzelle	Art der Vorgänge	Parzelle	m²
1	G1965/2	1 - Abtretung zugunsten	B937	34
1	G1965/2	1 - Abtretung zugunsten	G1965/1	1705
1	G1965/1	1 - Abtretung zugunsten	G1965/2	518
1	G1965/1	1 - Abtretung zugunsten	G1965/N1	1000

Feldarbeitsregister

0|13042015|12|0621|0010|G1965/1,G1965/2,B937|DIBIASI ALEXANDER|GEOMETER|BOZEN|1226|DBSLND81S15A952B|alexander.dibiasi@geopec.it|
 9|390|10|20|672890|9.0-RTAA|FR||
 6|Messgerät Totalstation Topcon DS|
 6|Satellitenempfänger Topcon HIPER III|
 1|PF 10/0010/0900|4322413.49,851285.12,4598217.53|0.000|FixstationSTPOS|
 6|L2|11122014-08.16|11122014-09.37|RTK|PDOP=1|
 2|100|-1693.505,8185.929,-769.024|0.00030143,0.00005943,0.00018616,0.00006622,0.00004295,0.00021762|PDOP=2|1.893|Nagel|
 2|200|-1710.589,8182.637,-749.314|0.00032569,0.00004423,0.00028698,0.00008817,0.00008833,0.00052956|PDOP=2|1.893|Nagel|
 2|300|-1727.963,8179.199,-730.613|0.00020508,0.00001941,0.00014229,0.00005246,0.00002514,0.00020433|PDOP=2|1.893|Nagel|
 2|400|-1708.879,8128.708,-738.232|0.00046808,0.00006035,0.00026035,0.00007987,0.00004107,0.00029275|PDOP=2|1.743|Pflock|
 2|500|-1692.281,8143.315,-759.160|0.00031234,0.00005090,0.00018362,0.00005780,0.00003452,0.00020111|PDOP=2|1.743|Pflock|
 1|100|Nagel|
 2|200|203.0724|26.174|Nagel|
 2|101|190.9946|14.667|Zaun|
 2|103|182.8534|8.995|Zaun|
 2|104|95.0822|2.908|Mauer|
 2|105|64.3376|37.075|Gebäude|
 2|106|60.8790|33.117|Gebäude|
 2|107|60.7600|23.987|Gebäude|
 2|108|45.9202|16.932|Gebäude|
 2|109|23.8062|28.192|Gebäude|
 2|110|304.4593|16.544|Zaun|
 2|111|308.6240|11.794|Mauer|
 2|112|320.1064|7.155|Mauer|
 2|113|330.7574|5.519|Mauer|
 2|114|341.4936|4.630|Mauer|
 2|115|51.3243|7.563|Mauer|
 2|116|56.8454|9.006|Mauer|
 2|117|63.5789|11.441|Mauer|
 2|118|79.3092|32.020|Mauer|
 2|119|86.6548|38.175|Asphaltrand|
 2|120|85.9919|25.028|Asphaltrand|
 2|121|83.6376|11.257|Asphaltrand|
 2|122|82.2124|7.970|Asphaltrand|
 2|123|75.2795|3.435|Asphaltrand|
 2|124|206.0895|4.376|Mauer|
 2|125|261.4812|24.566|Gebäude|
 2|126|256.5144|21.507|Gebäude|
 2|127|255.8902|17.578|Gebäude|
 2|128|223.8978|10.806|Gebäude|
 2|129|200.5674|84.666|Gebäude|
 2|130|290.2608|21.179|Mauer|
 2|131|288.5289|17.918|Mauer|
 2|132|242.6035|0.970|Mauer|
 2|133|204.1019|7.457|Mauer|
 2|134|203.7985|14.751|Zaun|
 2|135|204.5199|23.029|Asphaltrand|
 1|200|Nagel|
 2|100|155.9790|26.174|Nagel|
 2|300|355.7892|25.749|Nagel|
 2|201|278.4340|3.396|Mauer|
 2|203|252.9808|4.434|Zaun|
 2|205|201.0488|5.773|Zaun|
 2|206|186.4034|5.976|Zaun|
 2|208|238.7838|29.508|Gebäude|
 2|209|238.3700|27.359|Gebäude|
 2|211|233.8922|23.995|Gebäude|
 2|212|150.3834|5.189|Mauer|
 2|213|135.5228|5.243|Gebäude|
 2|215|74.3838|11.697|Gebäude|
 2|216|74.0300|16.976|Gebäude|
 2|217|70.9640|18.907|Gebäude|
 2|223|362.6698|61.514|Gebäude|
 2|129|352.3470|58.530|Gebäude|
 2|225|350.5874|67.085|Gebäude|
 2|229|342.3542|46.360|Gebäude|
 2|230|318.0778|46.448|Gebäude|
 2|231|309.5016|50.600|Gebäude|
 2|232|307.4958|46.235|Gebäude|
 2|233|311.4548|40.451|Gebäude|
 2|234|245.4214|29.456|Gebäude|
 2|235|235.9348|29.709|Gebäude|
 2|237|215.6796|26.232|Gebäude|
 1|300|Nagel|
 2|200|176.9304|25.749|Nagel|
 2|400|263.1530|54.536|Pflock|
 2|301|182.9954|11.610|Nagel|
 2|302|294.7036|24.003|Gebäude|
 2|306|345.4370|7.370|Mauer|
 2|307|353.3620|12.548|Mauer|
 2|229|347.6678|21.882|Gebäude|
 2|129|370.7928|32.878|Gebäude|
 2|314|395.6538|38.257|Gebäude|
 2|315|6.0802|43.226|Gebäude|
 2|213|173.5350|30.747|Gebäude|
 2|317|205.1180|48.351|Gebäude|
 2|323|223.5416|47.748|Gebäude|
 2|324|175.2425|25.330|Asphaltrand|
 2|325|173.5676|12.684|Asphaltrand|
 2|326|170.1259|4.099|Asphaltrand|
 2|327|156.0949|2.637|Grenzstein|

2|328|375.6238|5.404|Asphaltstrand|
 2|329|369.9633|12.687|Asphaltstrand|
 2|330|340.8321|6.003|Asphaltstrand|
 2|331|214.6979|4.654|Asphaltstrand|
 2|332|217.1223|4.986|Mauer|
 2|333|189.0677|13.281|Asphaltstrand|
 2|334|190.5080|13.412|Mauer|
 2|335|184.3917|22.523|Asphaltstrand|
 2|336|185.7006|22.526|Mauer|
 2|337|290.9443|15.103|Mauer|
 2|338|277.4526|25.623|Mauer|
 1|400||Pflock|
 2|300|126.7688|54.536|Nagel|
 2|500|216.6620|30.414|Pflock|
 2|401|80.3244|6.323|Mauer|
 2|402|110.8220|20.602|Mauer|
 2|403|5.8978|4.115|Mauer|
 2|404|367.8216|3.656|Mauer|
 2|405|324.9682|22.807|Mauer|
 2|408|377.7720|12.641|Gebäude|
 2|409|354.7420|18.608|Gebäude|
 2|410|351.1544|27.310|Gebäude|
 2|411|343.1082|35.251|Gebäude|
 2|412|340.7768|36.732|Gebäude|
 2|413|334.8994|37.473|Gebäude|
 2|414|333.5750|40.548|Gebäude|
 2|415|329.8832|52.468|Gebäude|
 2|416|93.7014|32.058|Gebäude|
 2|417|98.3764|31.381|Gebäude|
 2|419|83.6754|20.156|Gebäude|
 2|420|235.8277|14.483|Pflock|
 2|421|196.4535|26.313|Gebäude|
 2|422|320.1770|64.892|Mauer|
 2|423|320.0275|69.494|Mauer|
 2|424|319.9385|72.118|Mauer|
 2|425|313.5609|73.739|Zaun|
 2|426|308.7367|75.927|Zaun|
 2|427|305.4515|76.331|Zaun|
 2|428|303.4955|76.219|Zaun|
 2|429|300.1893|75.861|Zaun|
 2|430|297.4380|75.527|Mauer|
 2|431|296.5831|75.332|Mauer|
 2|432|289.5788|73.779|Mauer|
 2|433|285.0579|72.667|Mauer|
 2|434|280.1898|70.500|Mauer|
 2|435|277.5212|69.199|Mauer|
 2|436|274.4871|67.696|Asphaltstrand|
 2|437|270.1080|65.470|Asphaltstrand|
 2|438|265.0953|62.705|Asphaltstrand|
 2|439|257.5782|58.993|Asphaltstrand|
 2|440|245.2153|54.796|Asphaltstrand|
 2|441|233.4444|52.680|Asphaltstrand|
 2|442|291.1412|91.660|Mauer|
 2|443|291.0257|89.206|Mauer|
 2|444|291.2817|87.743|Mauer|
 2|445|292.0440|86.638|Mauer|
 2|446|293.8768|84.790|Mauer|
 2|447|295.4821|83.440|Mauer|
 2|448|298.0812|82.091|Mauer|
 2|449|304.7536|81.311|Mauer|
 2|450|311.4946|81.413|Mauer|
 1|500||Pflock|
 2|400|197.2610|30.414|Pflock|
 2|502|227.5622|7.121|Gebäude|
 2|503|299.8260|2.048|Gebäude|
 2|509|307.8096|10.825|Gebäude|
 2|510|356.0456|14.534|Gebäude|
 2|512|218.5626|52.290|Gebäude|
 2|513|188.4106|50.904|Gebäude|
 2|409|174.3506|43.679|Gebäude|
 2|516|173.7852|63.501|Gebäude|
 2|517|164.4432|82.607|Gebäude|
 2|518|90.0442|66.058|Trafo|
 2|519|87.5228|65.334|Trafo|
 2|520|139.1706|55.157|Mauer|
 2|521|306.8096|7.029|Gebäude|
 2|523|21.0332|22.756|Pflock|
 6|Gebäude|
 7|5|225|129|223|314|315|NC|
 7|4|229|230|302|233|NC|
 7|2|416|417|NC|
 7|4|231|232|419|512|NC|
 7|3|513|408|409|NC|
 7|2|410|411|NC|
 7|4|412|413|414|415|NC|
 7|2|105|106|NC|
 7|2|107|108|NC|
 7|4|127|128|213|215|NC|
 7|4|216|217|125|126|NC|
 7|2|421|234|NC|
 7|2|208|209|NC|
 7|3|510|509|521|NC|

7|6|509|323|235|211|237|317|NC|
 7|2|518|519|NC|
 6|Mauern - Zaun - Asphalttrand|
 7|6|404|405|520|422|423|424|NC|
 7|7|307|306|337|338|402|401|403|NC|
 7|24|423|425|426|427|428|429|430|431|432|433|NC|
 7|0|434|435|436|437|438|439|440|441|523|119|NC|
 7|0|120|121|122|123|NC|
 7|9|442|443|444|445|446|447|448|449|450|NC|
 7|9|110|111|112|113|114|115|116|117|118|NC|
 7|13|130|131|132|124|133|134|212|135|324|325|NC|
 7|0|326|328|329|NC|
 7|11|104|103|101|206|205|203|201|336|334|332|NC|
 7|0|306|NC|
 7|6|206|335|333|331|330|306|NC|
 6|Anbau|
 7|4|421|502|503|521|RC|
 6|Neuabgrenzung|
 7|3|404|420|301|RC|
 7|2|420|523|RC|
 6|Daten betreffend die Teilungsübersicht |
 6|TNBZ_F|8| |
 6|1| |B937 |19| | 164| | |B937 |19 | | 198| | | |
 6|1| |G1965/1 |05|4| 3046| | |G1965/1 |05 |4| 3233| | 28.38| | 16.70| |
 6|1| |G1965/2 |05|4| 2904| | |G1965/2 |05 |4| 1683| | 14.78| | 8.69| |
 6|1| | | | |G1965/N1 |05 |4| 1000| | 8.78| | 5.16| |
 6|2| |G1965/2 |1|B937 | | 34| | | | | | | | | |
 6|2| |G1965/2 |1|G1965/1 | | 1705| | | | | | | | | |
 6|2| |G1965/1 |1|G1965/2 | | 518| | | | | | | | | |
 6|2| |G1965/1 |1|G1965/N1 | | 1000| | | | | | | | | |