



Azienda Energetica – Etschwerke

Gruppenprofil

www.aew.eu



Inhaltsverzeichnis



www.aew.eu

1 AEW – Gruppenprofil

<u>1.1</u>	<u>Unsere Geschichte.....</u>	<u>3</u>
<u>1.2</u>	<u>Von der Etschwerke AG kontrollierte Unternehmen.....</u>	<u>4</u>
<u>1.3</u>	<u>Organigramm.....</u>	<u>6</u>
<u>1.4</u>	<u>Verträge.....</u>	<u>8</u>
<u>1.5</u>	<u>Umsatz der Etschwerke-Gruppe.....</u>	<u>9</u>
<u>1.6</u>	<u>Produktion von elektrischer Energie.....</u>	<u>10</u>
<u>1.7</u>	<u>Gewinnausschüttung an die Besitzergemeinden.....</u>	<u>11</u>
<u>1.8</u>	<u>Steuern des Geschäftsjahr.....</u>	<u>12</u>
<u>1.9</u>	<u>Qualität, Umwelt und Sicherheit.....</u>	<u>13</u>
<u>1.10</u>	<u>Die Stromrechnung.....</u>	<u>14</u>

2 Beilagen

<u>2.1</u>	<u>Die Kraftwerke der Gruppe.....</u>	<u>17</u>
<u>2.2</u>	<u>Etschwerke Netz AG.....</u>	<u>26</u>
<u>2.3</u>	<u>Etschwerke Trading GmbH.....</u>	<u>30</u>
<u>2.4</u>	<u>Südtiroler Energie-Übertragung GmbH.....</u>	<u>38</u>

Unsere Geschichte



1891

Gründung des Promotorenkomitees zur Stromproduktion

1897

Der Name Etschwerke entsteht

1898

Das Kraftwerk Töll geht ans Netz

1912

Das Kraftwerk Schnals nimmt den Betrieb auf

1928

Übernahme des Kraftwerks Bozen am Eingang ins Eggental

1963

Inbetriebnahme des Kraftwerks Naturns mit dem verbundenen Staudamm Vernagt

1995

Namensänderung in Azienda Energetica Consorziale - Etschwerke

1999

Gründung der Etschwerke Trading GmbH

2000

Umwandlung in eine Aktiengesellschaft (AG)

2004

Die Etschwerke beginnen in Meran und Bozen mit der Verteilung und dem Verkauf von Erdgas

2012

Die Gruppe Azienda Energetica - Etschwerke ist der größte Stromhändler des Triveneto

2013

Die Gruppe Azienda Energetica-Etschwerke wird zu AEW
Eröffnung der neuen Energy Stores in Bozen und Meran
Start der neuen Stromprodukte für den Haushalt

2014

Start der neuen Gasprodukte für den Haushalt
Start der neuen Businessprodukte für Strom und Gas

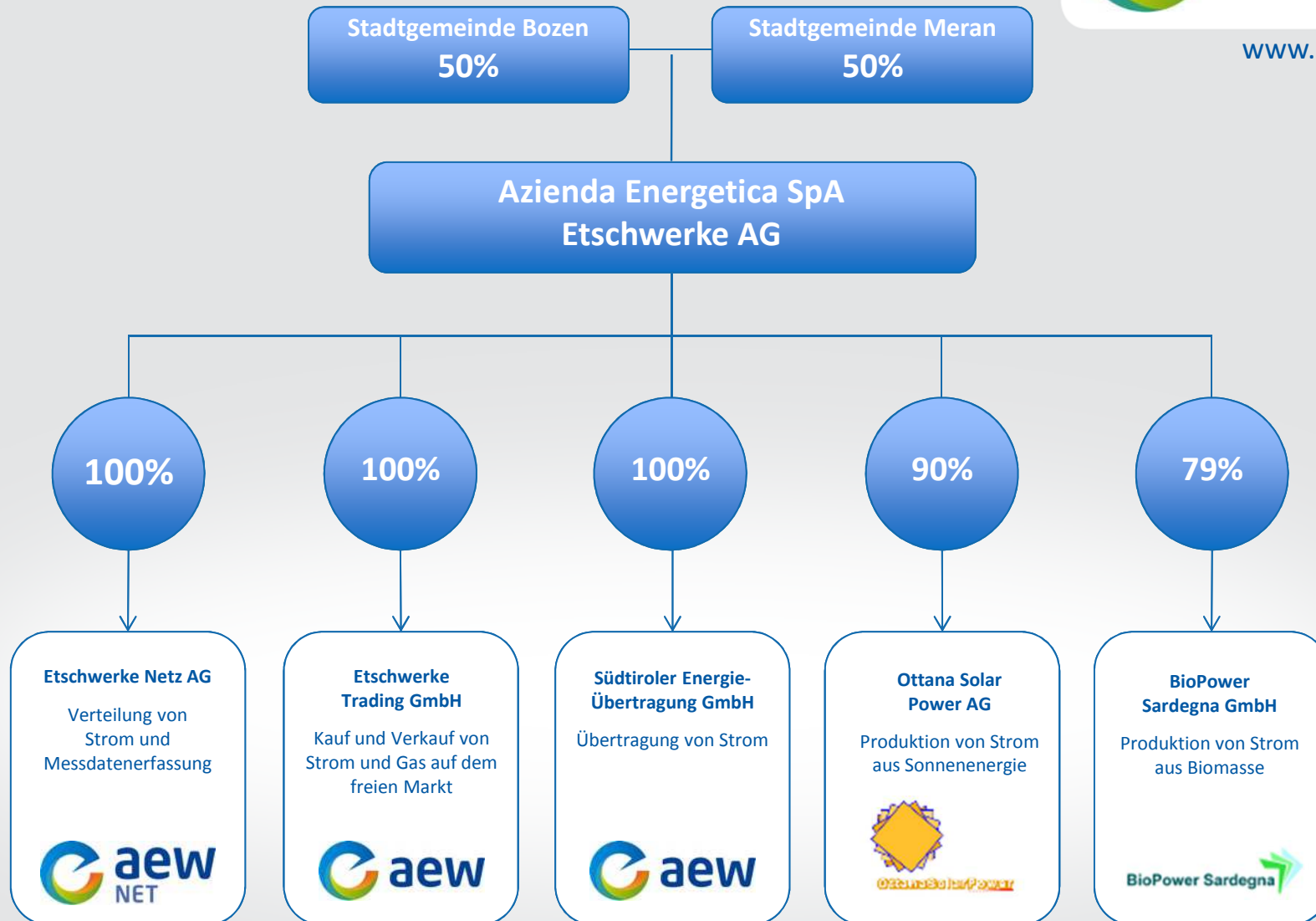


www.aew.eu

Von der Etschwerke AG kontrollierte Unternehmen



www.aew.eu



Beteiligungen an anderen Unternehmen

Wichtige Beteiligungen

WPP Uno AG	49%
PVB Power Bulgaria AG	23,13%

Andere Beteiligungen

Enerpass GenmbH	10%
Sel-Edison AG	8%
Medgas Italia GmbH	9,6%



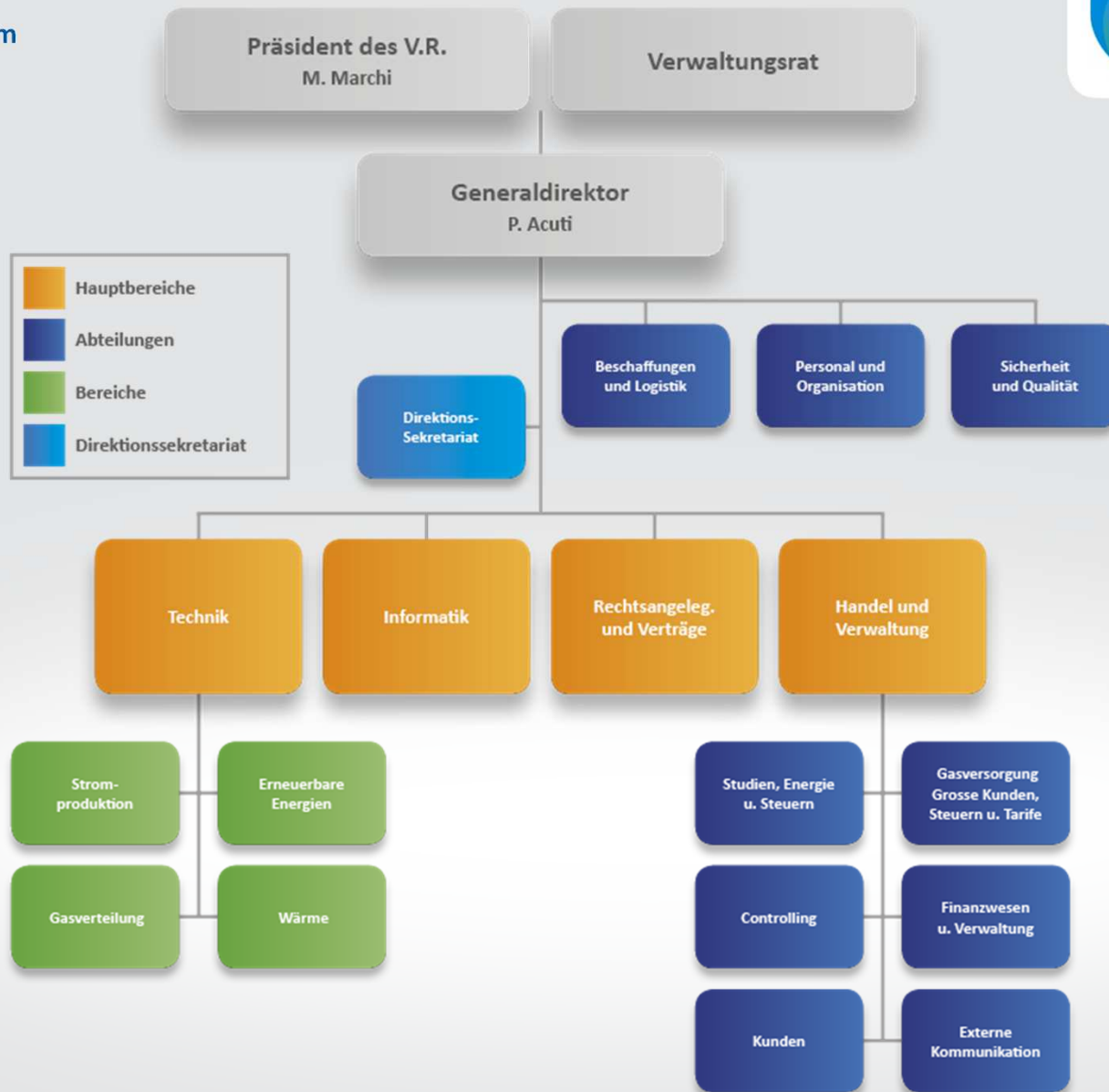
Südtirol in Europa

Die Etschwerke-Gruppe ist von Südtirol aus über Italien in ganz Europa tätig. Die Etschwerke-Gruppe ist zu einem internationalen Unternehmen geworden, das gleichzeitig aber sehr stark in Südtirol verwurzelt ist.

Organigramm



www.aew.eu



Verwaltungsrat

Präsident

Mauro Marchi

Vizepräsident

Renate König

Mitglieder

Elisabeth Losavio

Massimiliano Sturaro

Siegfried Tutzer

Aufsichtsrat

Präsident

Josef Auer

Effektive Mitglieder

Ingrid Gabardi

Luca Bordato

Verträge



www.aew.eu

S Strom	Freie Markt Geschützte Markt	20.000 111.700
G Gas	Freie Markt Geschützte Markt	5.000 36.000
F Fernheizung	Fernheizung	300

Über **173.000** aktive Verträge*

* Daten am 31.07.2014

Umsatz der Etschwerke-Gruppe



www.aew.eu



Produktion von elektrischer Energie



■ Photovoltaik*
 ■ Energie aus Kraft-Wärmekoppelung
 ■ Energie aus Biomasse**
 ■ Energie aus Wasserkraft

*Beinhaltet die Produktion der Ottana Solar Power AG **Beinhaltet die Produktion der Biopower Sardegna GmbH

Gewinnausschüttung an die Besitzergemeinden



Steuern des Geschäftsjahres



Qualität, Umwelt und Sicherheit



www.aew.eu

Im Hinblick auf die Kundenzufriedenheit können die Etschwerke Zertifizierungen für die Produktion und den Verkauf von Strom aus Wasserkraft sowie Kraft- Wärmekoppelung, die Produktion und Verkauf von Wärmeenergie, die Verteilung und den Verkauf von Erdgas, vorweisen.



Qualitätsmanagementsystem für die Tätigkeit der Stromerzeugung, -Verteilung und -Verkauf nach
ISO EN UNI 9001:2008



Umweltmanagementsystem nach den Standards **ISO EN UNI 14001:2004**



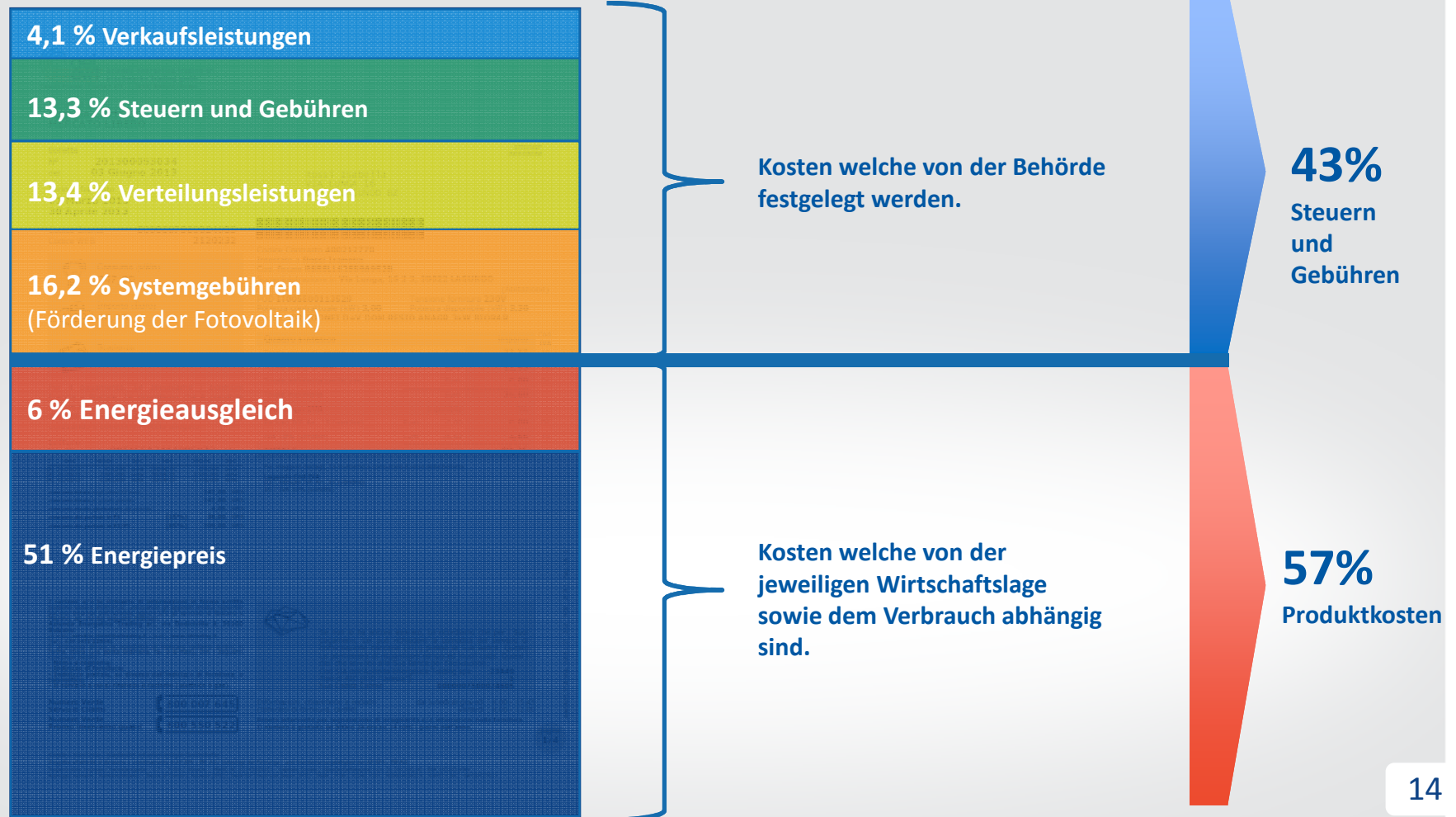
Kontrollsystem für die Sicherheit und Gesundheit der Arbeiter
BS OHSAS 18001:2007



Zertifiziertes Betriebssystem
IQNet

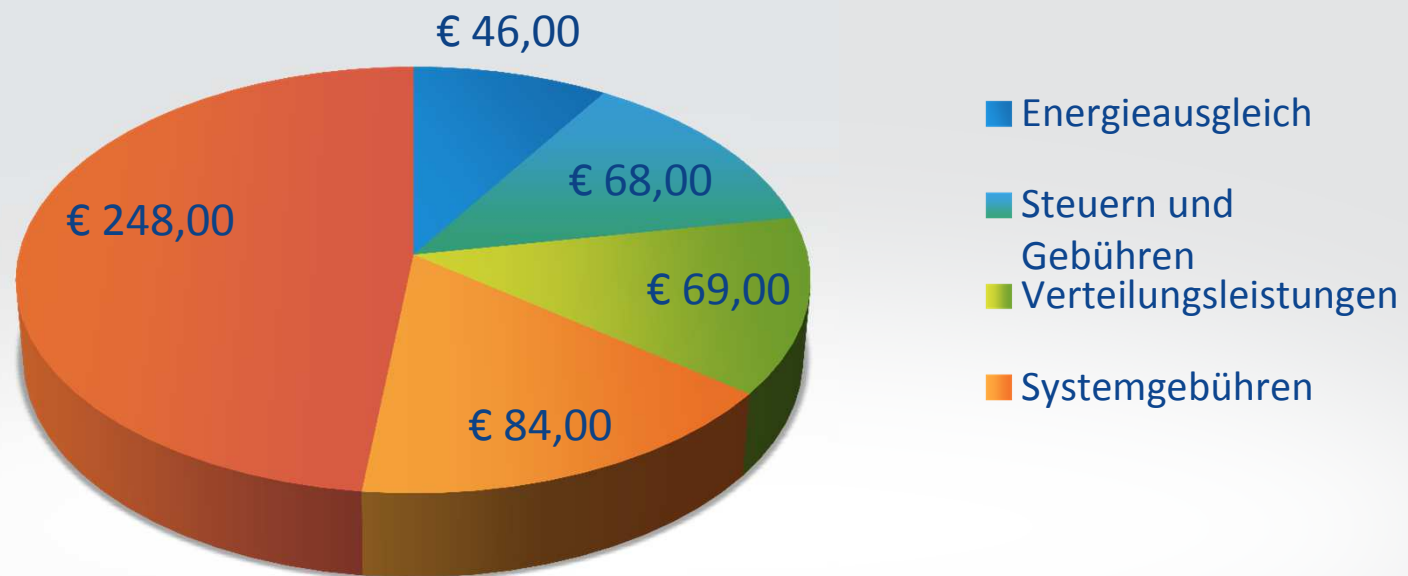
Die „transparente“ Stromrechnung

www.aew.eu



Daten Musterhaushalt (Ansässige Familie mit einem Jahresverbrauch von 2700 kWh und einem 3kW-Anschluss)

Die Stromrechnung in Euro



Beilagen





Die Kraftwerke der Gruppe

Wasserkraftwerk Naturns - Speicher

Naturns

Art der Anlage	Speicherkraftwerk
Jahresspeicher	42 Millionen m ³
Inbetriebnahme	1963
Renovierung	1984 - 1985
Bruttogefälle	1135 m
Maximale Wassermenge	18 m ³ /s
Installierte Leistung	230 MW-243 MVA
Maximale Leistung	175 MW
Mittlere Jahreserzeugung	305 GWh



Wasserkraftwerk Naturns

Der Stausee in **Vernagt** (maximale Stauquote: 1.689,50 m.ü.d.M.)
 Der Vernagter Speicher gewährleistet die Wasserzufuhr für das Kraftwerk
 Naturns

Wasserkraftwerk Töll - Wasserfassung

Töll

Art der Anlage	Laufkraftwerk
Jahresspeicher	-
Inbetriebnahme	1898
Renovierung	1995 – 1997
Bruttogefälle	71 m
Maximale Wassermenge	35 m ³ /s
Installierte Leistung	32 MW-40 MVA
Maximale Leistung	32 MW
Mittlere Jahreserzeugung	141 GWh



Wasserkraftwerk Töll

Wasserkraftwerk Schnals

Schnals

Art der Anlage	Laufkraftwerk
Jahresspeicher	-
Inbetriebnahme	1912
Renovierung	2005
Bruttogefälle	319 m
Maximale Wassermenge	2,6 m ³ /s
Installierte Leistung	6,4 MW-8 MVA
Maximale Leistung	6,4 MW
Mittlere Jahreserzeugung	14 GWh

Wasserkraftwerk Schnals



Wasserkraftwerk Bozen

Bozen (Kardaun)

Art der Anlage	Kleinspeicherkraftwerk
Wochenspeicher	0,1 Millionen m ³
Inbetriebnahme	1901
Renovierung	2005
Bruttogefälle	214 m
Maximale Wassermenge	1,8 m ³ /s
Installierte Leistung	4,2 MW-5,2 MVA
Maximale Leistung	4,2 MW
Mittlere Jahreserzeugung	16 GWh

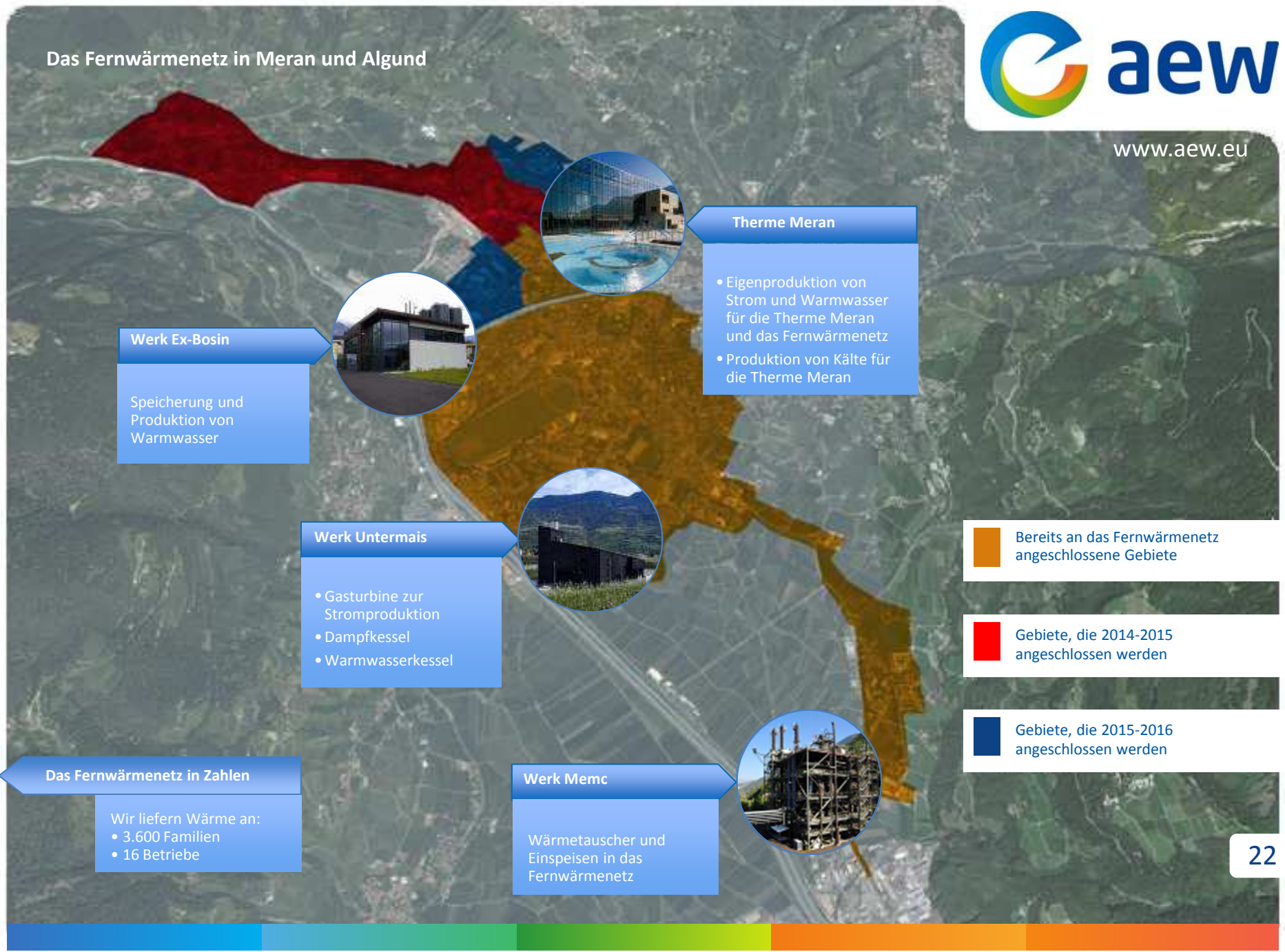
Wasserkraftwerk Bozen (Kardaun)



Das Fernwärmenetz in Meran und Algund



www.aew.eu



Das Fernwärmenetz in Zahlen

- Wir liefern Wärme an:
- 3.600 Familien
 - 16 Betriebe

Allgemeine Daten zur Fernwärme

Gesamt installierte Leistung im Netz	50 MW
--------------------------------------	-------

Gesamtlänge Fernwärmenetz	27 Km
---------------------------	-------

Anzahl Fernwärmestationen	250
---------------------------	-----

Maximal abgegebene Tagesleistung 2012	33 MW
---------------------------------------	-------

Kraft-Wärme-Koppelungsanlage Meran/Untermals

Elektroleistung insgesamt	6,8 MW
---------------------------	--------

Produzierte Elektroenergie	35 GWh
----------------------------	--------

Thermische Energie an Zipperle (Dampf)	34 GWh
--	--------

Thermische Energie an Fernwärmenetz	40 GWh
-------------------------------------	--------



Therme Meran

Elektroleistung insgesamt 640 kW

Produzierte Elektroenergie 4900 MWh

Thermische Energie an
Therme Meran 9 GWh

Thermische Energie an
Fernheiznetz 4 GWh

Thermische Energie (Kälte) an Therme
Meran 1,4 GWh

Kraftwerk Bosin

4 Speicher zu 200 m ³ (thermischer Speicherinhalt)	30 MWh
2 Warmwasserkessel zu	9,3 MW
Produzierte thermische Energie durch Kessel	5 GWh



Etschwerke Netz AG



Tätigkeitsbereich

- ✓ Bau, Ausbau, Instandhaltung und Betrieb der Stromverteilungsnetze der Etschwerke-Gruppe

- ✓ Messung der an die Kunden gelieferten Strommengen

- ✓ Betrieb und Erhaltung der öffentlichen Beleuchtung in den Gemeinden Bozen und Meran

Verteilernetz*

Umspannwerke Hochspannung / Mittelspannung	15
Hauptumspannstationen Hochspannung / Mittelspannung	20
Hauptverteilerstationen (Veteilung in Mittelspannung ohne Trasformation)	20
Ortsnetzstationen Hochspannung / Mittelspannung	1.688
Kabel- und Freileitungen:	
- Hochspannung (220 e 66 kV)	207 km
- Mittelspannung (3 kV - 66 kV)	1.082 km
- Niederspannung (220 V - 380 V)	1.900 km

* Daten Juni 2014

Durchschnittliche Dauer der Versorgungsunterbrechungen

Vergleich der langen*, unangekündigten Stromunterbrechungen in Minuten zwischen den Netzen welche durch die Etschwerke Netz Ag betrieben werden und jene der anderen italienischen Netzbetreiber.



Quelle: Energiebehörde (www.autorita.energia.it)

* Länger als 3 Minuten

** Geschätzte Werte

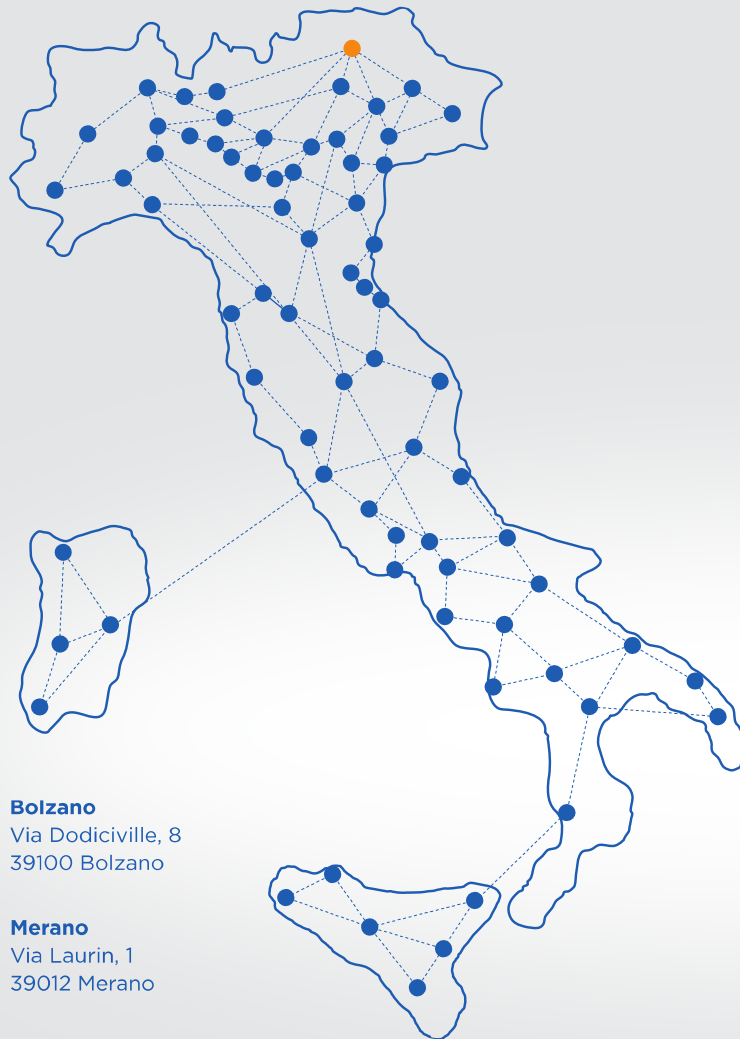
A high-speed photograph of a water splash that has formed into a circular ring. The water is clear and blue, with many small droplets and bubbles scattered around the ring. The background is a plain, light gray.

Etschwerke Trading GmbH

Territoriale Präsenz und Mission der Etschwerke Trading



www.aew.eu



Etschwerke Trading wurde im Jahr 1999 gegründet und ist auf dem freien Markt im Verkauf von Strom und Gas in ganz Italien tätig. Italien ist europaweit der viert größte Energiemarkt.

Die hohe Qualität der gebotenen Dienstleistung hat es der Etschwerke Trading ermöglicht das Vertrauen zahlreicher Unternehmen zu gewinnen und mittlerweile in über 80 Provinzen mit Strom und Gas zu beliefern. Die Etschwerke Trading verwaltet derzeit über 173.000 Übergabepunkte welche aus klein- und mittelgroßen Betrieben sowie Haushalten bestehen.

Das Know How der Etschwerke Trading wird inzwischen auch im Ausland geschätzt. Seit einigen Jahren unterhält das Unternehmen Geschäftsbeziehungen in Deutschland, Frankreich, Schweiz, Österreich und Norwegen.

Einige unserer Referenzen



www.aew.eu



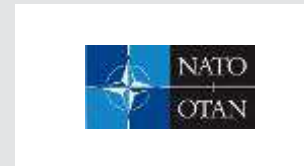
Lokale Körperschaft



Energiekonsortium
Assoindustria Trentino



“Italiana Energia e Servizi
Spa”
Raffinerie in Mantua



Nato Militärstationen (US
Navy) in der Toskana, in
Kampanien und Sizilien



Retterungsvereinigung
Onlus - Südtirol



Weinkellerei



Messe Bozen



Supermarktkette



Gastronomie Dienstleister
mit italienweiten
Stützpunkten



Finmeccanica ist einer der
größten Industriekonzerne
Italiens im
Tecnologiesektor



Thermalstruktur von
Meran



Verband der Südtiroler
Obstgenossenschaften



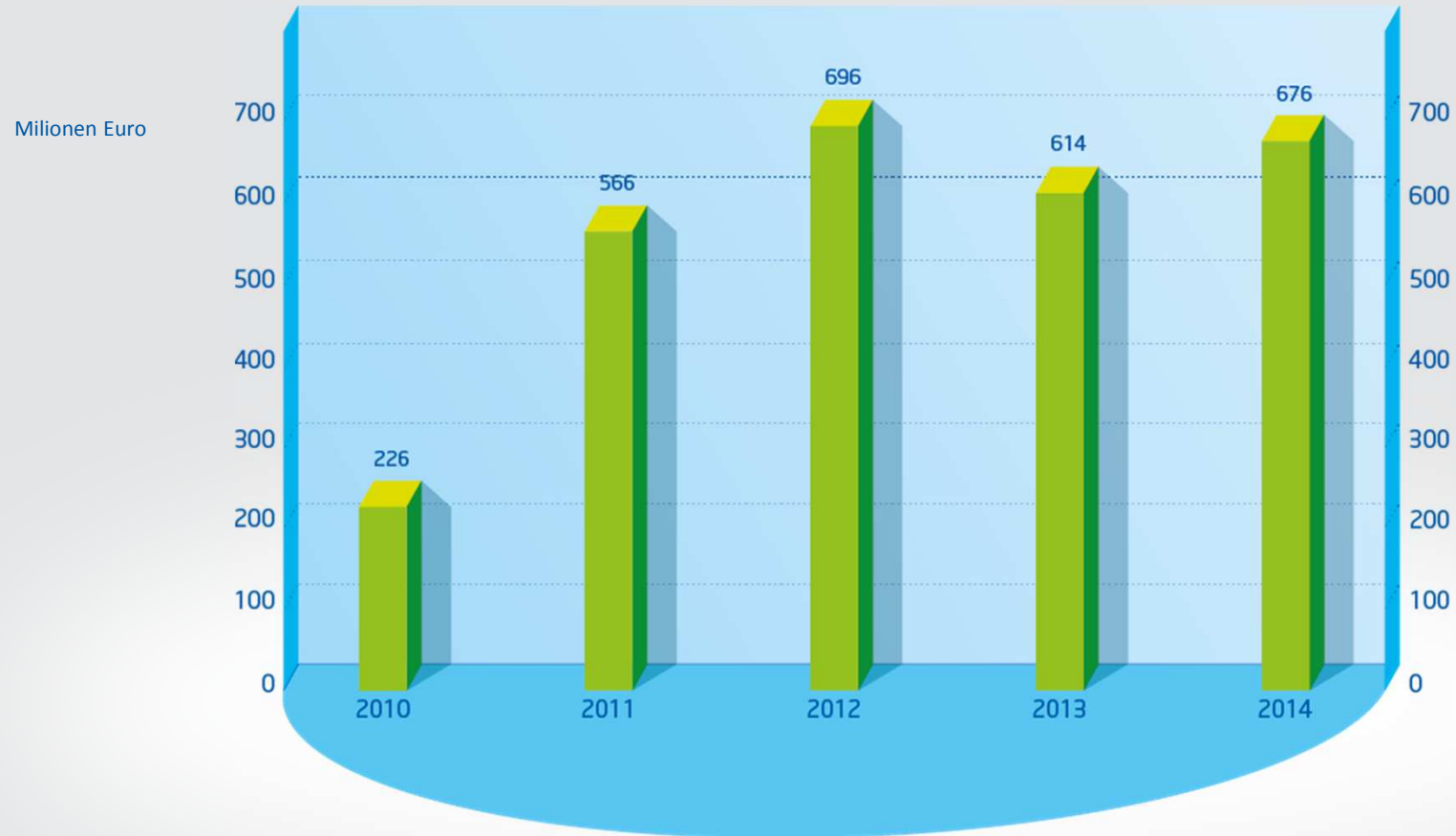
5* Hotel mit
Wellnessbereich und
Beauty Farm

... und noch viele andere.

Umsatz Etschwerke Trading



www.aew.eu



Strom mit zertifiziertem Mehrwert



www.aew.eu



Immer mehr Energiekunden verlangen nach sauberem, umweltverträglichem Strom.

Mit der Ökostrom-Zertifizierung „Green Energy“ dokumentiert die Etschwerke Trading die Stromherkunft und setzt ein sichtbares Zeichen für die Nachhaltigkeit und Ressourcenschonung in der Stromerzeugung.

“Gut, günstig, grün” lautet unsere Erfolgsformel für die Zukunft.

Zertifizierungen:



ISO 9001
Zertifizierung für das Qualitätsmanagementsystem



OHSAS 18001
Zertifizierung für das Arbeitssicherheitsmanagementsystem



ISO 14001
Zertifizierung für das Umweltmanagementsystem



Garantie für die internationale Anerkennung der von der Etschwerke-Gruppe erhaltenen Zertifizierung

Gelieferte Energie





- ✓ Professionelle Beratung zur Optimierung der Leistungsprofile damit die Energiebedürfnisse unserer Kunden bestmöglich abgedeckt werden.
- ✓ Personalisierte Lieferverträge mit dem Ziel die Wettbewerbsfähigkeit unserer Kunden zu steigern.
- ✓ Wir übernehmen die Vermittlung zwischen unseren Kunden und dem lokalen Netzverteiler und stehen bei technischen Fragen wie z.B. Neuanschluss, Leistungserhöhung, Umschreibung, Verlegung des Zählers, usw., beratend zur Seite.

Die Etschwerke Trading GmbH:

Hat EFET-Verträge mit den wichtigsten italienischen und in Italien tätigen ausländischen Stromhändlern abgeschlossen.

Ist an der italienischen (IPEX, MTE) und der deutschen (EPEXSPOT) Strombörse akkreditiert; ist durch die größten Broker auf dem Markt tätig.

Verwaltet den Netznutzungsvertrag auch für Wiederverkäufer und für Stromhändler.

Ist im An- und Verkauf von Umweltzertifikaten (Grüne Zertifikate, Herkunftsnachweiszertifikate (GoO), Weiße Zertifikate (TEE), Emissionszertifikate (EUA)) tätig.

Verkauft und optimiert die Stromproduktion von Dritten im ganzen Staatsgebiet.

Ist im Import/Export von Strom an der französischen und schweizerischen Grenze tätig.



www.aewtu.it

Südtiroler Energie-Übertragung GmbH



Die Haupttätigkeit des Unternehmens



www.aewtu.it

Stromübertragung sowie Betrieb von ca. 33 km Doppelleitung zwischen Bozen und Naturns.

Bau von Hochspannungsleitungen in Italien sowie im europäischen Ausland.

