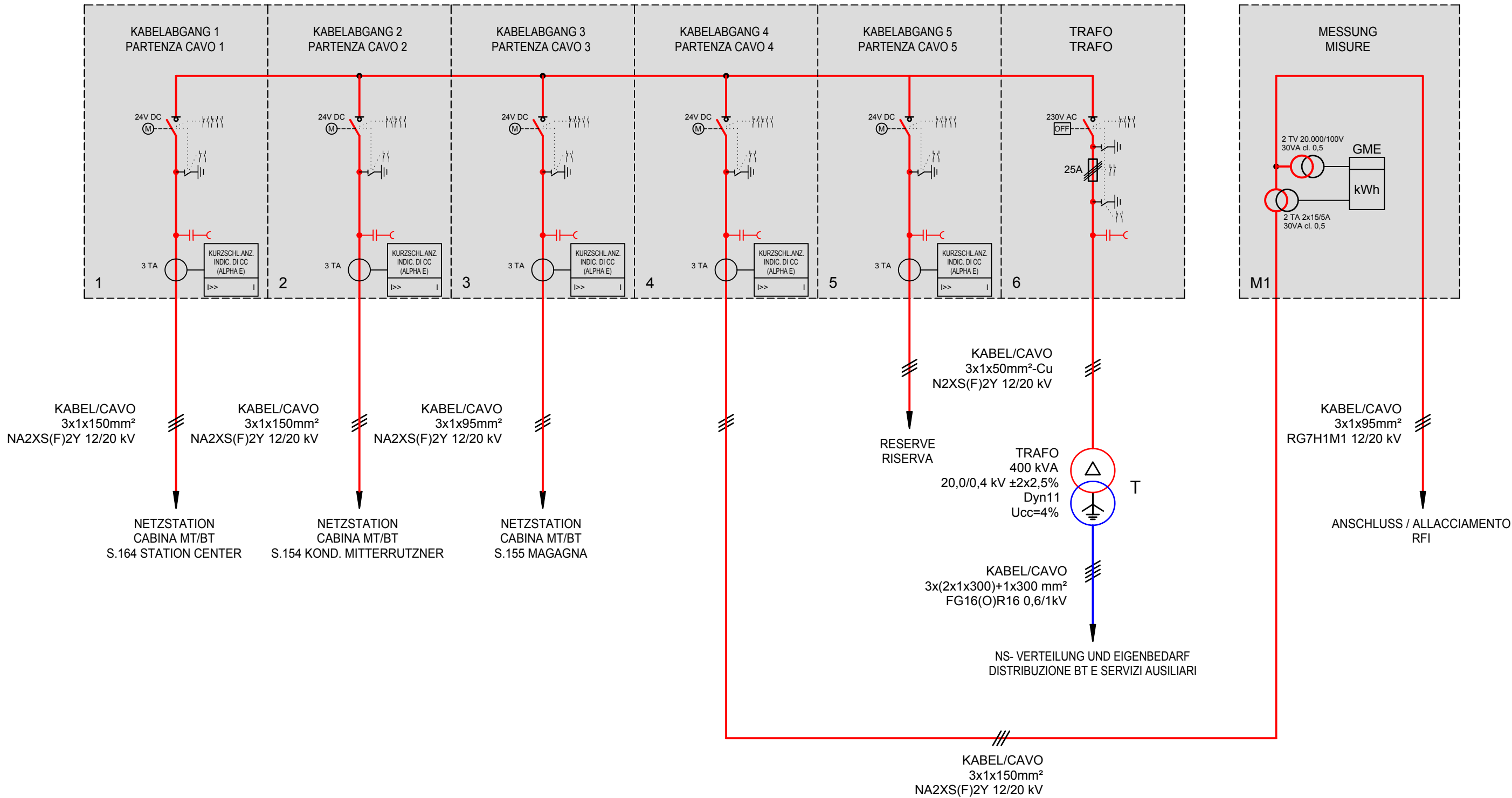


ÜBERGABESTATION BAHNHOF BRIXEN RFI-STA  
CABINA DI CONSEGNA MT STAZIONE DI BRESSANONE RFI-STA

24kV/630A/ IAC A FL 20kA 1s



0	24.04.2019	1. Ausgabe / prima edizione	H. Schatzer	H. Schatzer	A.Rottonara
Rev.	Datum / data	Ausgabe, Änd. / edizione, agg.	erst. / elab.	gepr. / esam.	freig. / appr.

DOKUMENTTITEL / titolo del documento:	ÜBERGABESTATION / CABINA MT BHF Bx - STZ Bress.
AUFTRAGGEBER / committente:	STADTWERKE BRIXEN AG / ASM BRESSANONE SPA

**Bauftrag:** B11V04143

**Station:** BAHNHOF BRIXEN RFI-STA

**1 Stk. BE53062**

**Schaltanlage für Sekundärverteilung (5 motorisierte Kabelabgänge und 1 Trafoabgang mit Sicherungen) vom Typ Schneider FBX-E / C-C-C-C-C/T1, Siemens 8DJH oder gleichwertig**

**Schaltanlage mit folgenden Funktionen:**

**5 x** Schaltfelder Kabel C

**1x** Feld Kabelabgang vom Transformator T1

Kompaktanlage erweiterbar

gemäß der Norm IEC 62271-200 (VDE 0671, Teil 200)

Bemessungsspannung: 24 kV

Betriebsspannung: 20 kV

Bemessungsstrom Lasttrennschalter: 630 A

Bemessungsstrom Sicherungshalter: 200 A

Bemessungsstrom Sammelschiene: 630 A

**ausgestattet mit:**

**5 Stk.** Lasttrennschalter und Erdungsschalter, verriegelt in einem explosionssicheren Kabelkasten.

**1 Stk.** HRC-Sicherungskombination für Lasttrennschalter,

jeweils ein (verriegelter) Erdungsschalter, vor und nach der Sicherung

je Abgang einen kapazitiven Spannungsabgriff (Integriertes Spannungsprüfsystem – System LRM)

je Abgang ein Kabelbefestigungsseisen

**3 Stk.** unipolare Schienenhalter

**1 Stk.** Kontrollsystem für SF6-Gasdichtigkeit mit Manometer

**BE5320 5 Stk.** Mechanismus für Antrieb mit 24 V DC je Lasttrennschalter

**BE5322 5 Stk.** Antriebssteuerungen mit lokalem Schalter/Fernbedienung und ON/OFF Taste 24V DC

**BE5324 5 Stk.** Kurzschlussanzeiger vom Typ Alpha E

**BE5328 6 Stk.** Integriertes kapazitives Spannungsprüfsystem mit vollständiger Eigenüberwachung CAPDIS-S1+

**BE5330 6 Stk.** Niederspannungsschrank für 20 kV Felder

Der Niederspannungsschrank ist oberhalb der Antriebe anzuordnen. Alle MS- Felder sind mit einem einheitlichen NS- Schaltschrank zu liefern.

**1** Steuerungshebel

Sämtliche motorisierte Lasttrennschalter und Erdungsschalter sind mit Hilfskontakten auszustatten. Beim Trafoabgangsfeld mit Lasttrennschalter und Sicherungskombination sind ebenfalls der Lasttrennschalter sowie Erdungsschalter mit Hilfskontakten vorzusehen und mit Auslösespule (230V AC) auszustatten.

**Abmessungen der Schaltanlage:**

Höhe: 1385 mm +- 10% (+Niederspannungsschrank)

Breite: 2045 mm Gasraum +- 10%

Tiefe: 750 mm +- 10 %

Ordine: B11V04143  
Cabina : BAHNHOF BRIXEN RFI-STA

**Nr. 1 BE53062**

**Impianto di distribuzione secondaria (5 partenze cavo e 1 partenza trasformatore con fusibili ) tipo Schneider FBX-E / C-C-C-C-C/T1; Siemens 8DJH o equivalente**

**Impianto di distribuzione avente le seguenti funzioni:**

**5x** pannello di comando cavi C

**1x** campo partenza in cavo del trasformatore T1

Impianto compatto espandibile

in conformità alla norma IEC 62271-200 (VDE 0671, Sezione 200)

Tensione nominale: 24kV

Tensione d'esercizio: 20kV

Corrente nominale dei sezionatori di carico: 630A

Corrente nominale del portafusibili: 200A

Corrente nominale della barra colletttrice: 630A

dotato di:

**Nr.5** sezionatori di carico e interruttori di messa a terra, bloccati in un vano portacavi a prova di esplosione.

**Nr.1** combinazione di fusibili HRC per sezionatori di carico,

per ognuno 1 interruttore di messa a terra (bloccato) a monte e a valle del fusibile

per ogni partenza un sistema di presa capacitativi (Indicatore di tensione integrato – sistema LRM)

per ogni partenza un ferro ferma cavi

**Nr.3** barre colletttrici unipolari

**Nr.1** sistema di controllo della tenuta stagna del gas SF6 con manometro

**BE5320 Nr.5** meccanismo per motore a 24V CC su ogni sezionatore di carico

**BE5322 Nr.5** Comando azionamento motore con commutatore locale/remoto e tasto ON/OFF 24V cc

**BE5324 Nr.5** Indicatore di cortocircuito Alpha E

**BE5328 Nr.6** Indicatore di tensione integrato ad autoverifica CAPDIS-S1+

**BE5330 Nr.6** Cella di bassa tensione per unità 24 kV

La cella di bassa tensione è da montare sopra gli avviamenti. Tutti gli scomparti di MT sono da fornire in modo unitario con un armadio di bassa tensione.

**1** leva di comando

Tutte le partenze cavi con sezionatori di carico motorizzati e interruttori di messa a terra sono da equipaggiare con contatti ausiliari.

La partenza trafo con sezionatore di carico e combinazione di fusibili, il sezionatore di carico e gli interruttori di messa a terra sono anche da equipaggiare con contatti ausiliari e con bobina OFF (230V AC).

**Dimensioni dell'impianto di distribuzione:**

Altezza: 1385mm +- 10% (+cella di bassa tensione)

Larghezza: 2045 mm del vano gas +- 10%

Profondità: 750mm +-10%