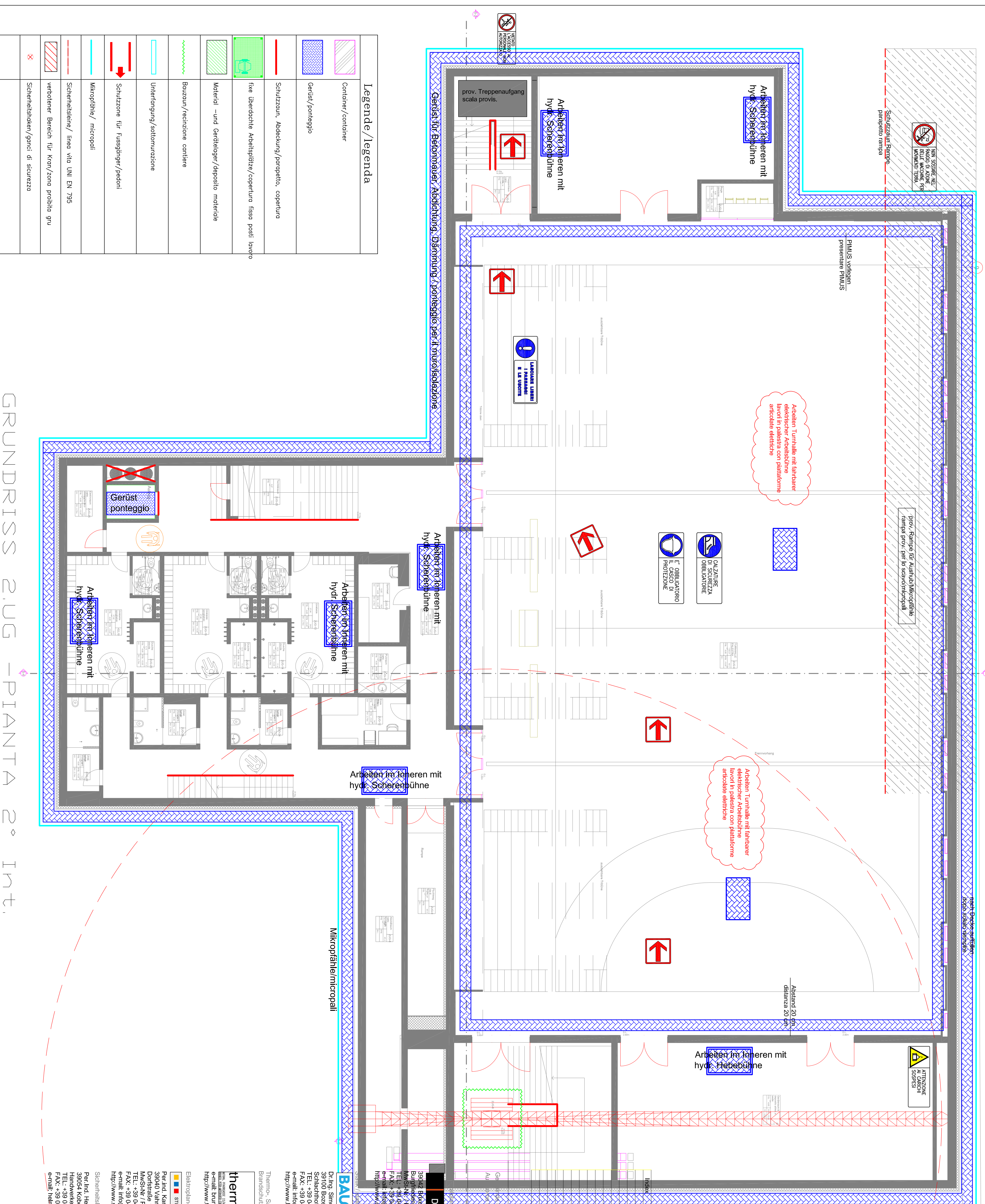


1. Bauteileinrichtung /alesimento cantiere
2. Abbrucharbeiten/demolizione
3. Ausubarbeiten/scavo
4. Mikropfähle/micropali
5. Grundwasser abbumpen/acqua di sottosuolo
6. Fundamente / fondazioni
7. Betonmauerwerk/muratura in calcestruzzo
8. Decken/solai
9. Auflichtungsarbeiten /Aussen/impermeeabdichtung
10. Artifizierungsmappe
11. Ziegelmauerwerk/mattioni forati
12. Decken/solai
13. Spenglarbeiten/opere da lattiniere
14. Installation Hydrauliker/installazione idraulico
15. Installation Elektriker/installazione elettrica
16. Estricharbeiten/ solotoni
17. Verputzarbeiten/intonaco
18. Warme und kalte Böden/pavimenti freddi e caldi
19. Aussenabschlüsse/infinsti esterni
20. Malarbeiten/pilote
21. Unterdecken/controsoffiti
22. Innenausbau/ardennamento interno
23. Aussenagstellung/stemazione esterna
24. Abmontage Bauteile/smontaggio cantiere



# GRUNDRISSE - PLANTA 2.º It.

File name

Projektnr. Prog.no.:R2270