

Katherm HK

EC-Querstromventilator-Konvektion
zum Heizen oder Kühlen.

Produktvorteile

- ▶ Wärme- und Kühlleistungen gemessen nach DIN EN 16430
- ▶ EC-Ventilator geräusch- und energieeffizient
- ▶ zu jedem Rost die passende Rahmenkante für eine vollkommene Optik
- ▶ Regelungssystem KaControl oder elektromechanische Regelung serienmäßig; mögliche Integration in KaControl-Netzwerke oder Gebäudeautomationssysteme wie KNX, Modbus oder LON
- ▶ kostengünstiges, effektives Heizen und Kühlen bei niedrigem Geräuschpegel

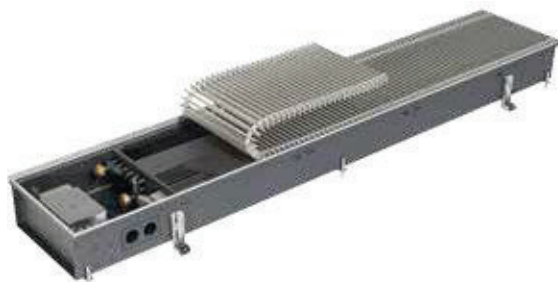
Merkmale

Konvektion	▶ EC-Querstromventilator
Heizen	▶ PWW
Kühlen	▶ PKW
Lüften	▶ optional (indirekt)
KaControl	▶ optional
Konformität	▶ hygienekonform nach VDI 6022

Einsatzbereiche



Technische Daten



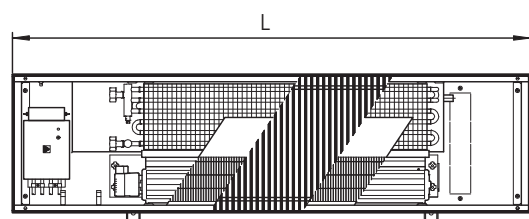
Wärmeleistung [W] ¹⁾ > 530–14278

Kühlleistung [W] ²⁾ > 87–2665

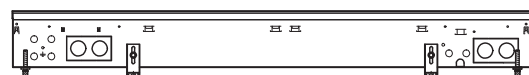
Schalldruckpegel [dB(A)] ³⁾ > <20–44

Schalleistungspegel [dB(A)] > <28–52

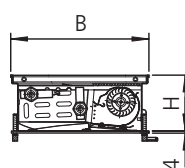
Technische Zeichnung



Draufsicht (Bsp.)



Seitenansicht



Schnitt

Auswahlhilfe

Ausführung

2-Leiter		4-Leiter		Kanalhöhe (H) [mm]	Kanalbreite (B) [mm]	Kanallänge (L) [mm]
Wärmeleistung ¹⁾ [W]	Kühlleistung ²⁾ [W]	Wärmeleistung ¹⁾ [W]	Kühlleistung ²⁾ [W]			
690–2075	87–360	530–1206	87–355	130	320	915
1176–3602	150–634	936–2180	149–624			1200
2135–6040	272–1064	1720–3787	272–1047			1700
2404–7512	310–1342	1985–4755	305–1321			2000
3363–10026	429–1765	2773–6361	428–1738			2500
4324–12479	552–2188	3561–7967	550–2155			3000
780–2338	82–415	602–1357	86–398	160	290	950
1312–3967	141–720	1030–2340	147–690			1200
2125–6487	229–1195	1695–3888	239–1142			1700
2765–8457	298–1566	2214–5084	313–1496			2000
3579–10986	388–2042	2881–6642	402–1918			2500
4646–14278	501–2665	3749–8645	526–2511			3000

¹⁾ bei PWW 75/65 °C, t_{L1} = 20 °C

²⁾ bei PKW 16/18 °C, t_{L1} = 27 °C, 48 % rel. Feuchte

³⁾ Die Schalldruckpegel wurden berechnet mit einer angenommenen Raumdämpfung von 8 dB(A).

Dies entspricht einem Abstand von 2 m, einem Raumvolumen von 100 m³ und einer Nachhallzeit von 0,5 Sekunden (gemäß VDI 2081).

Referenzbeispiele

Neue Galerie, Kassel > <http://tiny.cc/0u7njy>

„Kristall“ Holzhafen, Hamburg > <http://tiny.cc/ww7njy>

KGW Kultur- und Gesellschaftswissenschaftliche Fakultät der Universität Salzburg > <http://tiny.cc/cw7njy>

Katherm HK

Bestellinformationen

Kanallänge ¹⁾	2-/4-Leiter	Wärmeleistung ²⁾	Kühlleistung ³⁾	Schalldruckpegel ⁴⁾	Schalleis- tungspegel	Regelungs- variante	Rostmaterial	Rost- ausführung	Art.-Nr.	Preis	Mehrpreis bei Farbwechsel (Rost)
[mm]		[W]	[W]	[dB(A)]	[dB(A)]					[€/Stück]	[€/Stück]

1.43 Katherm HK 320, Kanalbreite 320 mm, Kanalhöhe 130 mm

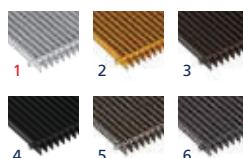
915	2-Leiter	690 – 2075	87 – 360	<20 – 39	<28 – 47	elektro- mechanisch	Aluminium natur eloxiert	Roll-Rost	14332231111300	1.067,00	43,00
								Linear-Rost	14332233111300		
							Edelstahl	Roll-Rost	14332231311300	1.234,00	---
								Linear-Rost	14332233311300		
						KaControl	Aluminium natur eloxiert	Roll-Rost	143322311113C1	1.163,00	43,00
								Linear-Rost	143322331113C1		
							Edelstahl	Roll-Rost	143322313113C1	1.330,00	---
								Linear-Rost	143322333113C1		
	4-Leiter	530 – 1206	87 – 355			elektro- mechanisch	Aluminium natur eloxiert	Roll-Rost	14332431111300	1.085,00	43,00
								Linear-Rost	14332433111300		
							Edelstahl	Roll-Rost	14332431311300	1.252,00	---
								Linear-Rost	14332433311300		
						KaControl	Aluminium natur eloxiert	Roll-Rost	143324311113C1	1.180,00	43,00
								Linear-Rost	143324331113C1		
							Edelstahl	Roll-Rost	143324313113C1	1.348,00	---
								Linear-Rost	143324333113C1		
1200	2-Leiter	1176 – 3602	150 – 634	<20 – 41	<28 – 49	elektro- mechanisch	Aluminium natur eloxiert	Roll-Rost	14332231111900	1.118,00	47,00
								Linear-Rost	14332233111900		
							Edelstahl	Roll-Rost	14332231311900	1.321,00	---
								Linear-Rost	14332233311900		
						KaControl	Aluminium natur eloxiert	Roll-Rost	143322311119C1	1.214,00	47,00
								Linear-Rost	143322331119C1		
							Edelstahl	Roll-Rost	143322313119C1	1.416,00	---
								Linear-Rost	143322333119C1		
	4-Leiter	936 – 2180	149 – 624			elektro- mechanisch	Aluminium natur eloxiert	Roll-Rost	14332431111900	1.136,00	47,00
								Linear-Rost	14332433111900		
							Edelstahl	Roll-Rost	14332431311900	1.338,00	---
								Linear-Rost	14332433311900		
						KaControl	Aluminium natur eloxiert	Roll-Rost	143324311119C1	1.231,00	47,00
								Linear-Rost	143324331119C1		
							Edelstahl	Roll-Rost	143324313119C1	1.434,00	---
								Linear-Rost	143324333119C1		



FORTSETZUNG

Passende Roste

Um das Produkt gegen Mehrpreis mit einem anderen Aluminium-Rost zu bestellen, ändern Sie den farbig markierten Artikelschlüssel bitte nach folgendem Schema:



Artikelschlüssel (Beispiel Art.-Nr. Rost Aluminium)

143324331 1 19C1 ▶ natur eloxiert (Standard)
2 ▶ messing eloxiert
3 ▶ bronze eloxiert
4 ▶ schwarz eloxiert
5 ▶ bronziert
6 ▶ beschichtet DB 703

¹⁾ Maßlängen auf Anfrage

²⁾ bei PKW 75/65 °C, $t_{L1} = 20$ °C

³⁾ bei PKW 16/18 °C, $t_{L1} = 27$ °C, 48 % rel. Feuchte

⁴⁾ Die Schalldruckpegel wurden berechnet mit einer angenommenen Raumdämpfung von 8 dB(A).

Dies entspricht einem Abstand von 2 m, einem Raumvolumen von 100 m³ und einer Nachhallzeit von 0,5 s (gemäß VDI 2081).

Katherm HK

Bestellinformationen

Kanallänge ¹⁾	2-/4-Leiter	Wärmeleistung ²⁾	Kühlleistung ³⁾	Schalldruckpegel ⁴⁾	Schalleis- tungspegel	Regelungs- variante	Rostmaterial	Rost- ausführung	Art.-Nr.	Preis	Mehrpreis bei Farbwechsel (Rost)
[mm]		[W]	[W]	[dB(A)]	[dB(A)]					[€/Stück]	[€/Stück]

1.43 Katherm HK 320, Kanalbreite 320 mm, Kanalhöhe 130 mm

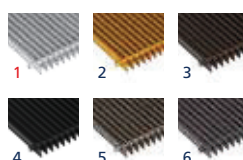
1700	2-Leiter	2135 – 6040	272 – 1064	<20 – 41	<28 – 49	elektro- mechanisch	Aluminium natur eloxiert	Roll-Rost	14332231112900	1.360,00	55,00
								Linear-Rost	14332233112900		
							Edelstahl	Roll-Rost	14332231312900	1.613,00	---
								Linear-Rost	14332233312900		
						KaControl	Aluminium natur eloxiert	Roll-Rost	143322311129C1	1.456,00	55,00
								Linear-Rost	143322331129C1		
							Edelstahl	Roll-Rost	143322313129C1	1.709,00	---
								Linear-Rost	143322333129C1		
	4-Leiter	1720 – 3787	272 – 1047			elektro- mechanisch	Aluminium natur eloxiert	Roll-Rost	14332431112900	1.378,00	55,00
								Linear-Rost	14332433112900		
							Edelstahl	Roll-Rost	14332431312900	1.631,00	---
								Linear-Rost	14332433312900		
						KaControl	Aluminium natur eloxiert	Roll-Rost	143324311129C1	1.474,00	55,00
								Linear-Rost	143324331129C1		
							Edelstahl	Roll-Rost	143324313129C1	1.726,00	---
								Linear-Rost	143324333129C1		
2000	2-Leiter	2404 – 7512	310 – 1342	<20 – 44	<28 – 52	elektro- mechanisch	Aluminium natur eloxiert	Roll-Rost	14332231113500	1.804,00	60,00
								Linear-Rost	14332233113500		
							Edelstahl	Roll-Rost	14332231313500	2.143,00	---
								Linear-Rost	14332233313500		
						KaControl	Aluminium natur eloxiert	Roll-Rost	143322311135C1	1.900,00	60,00
								Linear-Rost	143322331135C1		
							Edelstahl	Roll-Rost	143322313135C1	2.239,00	---
								Linear-Rost	143322333135C1		
	4-Leiter	1985 – 4755	305 – 1321			elektro- mechanisch	Aluminium natur eloxiert	Roll-Rost	14332431113500	1.822,00	60,00
								Linear-Rost	14332433113500		
							Edelstahl	Roll-Rost	14332431313500	2.161,00	---
								Linear-Rost	14332433313500		
						KaControl	Aluminium natur eloxiert	Roll-Rost	143324311135C1	1.918,00	60,00
								Linear-Rost	143324331135C1		
							Edelstahl	Roll-Rost	143324313135C1	2.257,00	---
								Linear-Rost	143324333135C1		



FORTSETZUNG

Passende Roste

Um das Produkt gegen Mehrpreis mit einem anderen Aluminium-Rost zu bestellen, ändern Sie den farbig markierten Artikelschlüssel bitte nach folgendem Schema:



Artikelschlüssel (Beispiel Art.-Nr. Rost Aluminium)

143324331 1 35C1 ▶ natur eloxiert (Standard)
 2 ▶ messing eloxiert
 3 ▶ bronze eloxiert
 4 ▶ schwarz eloxiert
 5 ▶ bronziert
 6 ▶ beschichtet DB 703

¹⁾ Maßlängen auf Anfrage

²⁾ bei PKW 75/65 °C, $t_{L1} = 20$ °C

³⁾ bei PKW 16/18 °C, $t_{L1} = 27$ °C, 48 % rel. Feuchte

⁴⁾ Die Schalldruckpegel wurden berechnet mit einer angenommenen Raumdämpfung von 8 dB(A).

Dies entspricht einem Abstand von 2 m, einem Raumvolumen von 100 m³ und einer Nachhallzeit von 0,5 s (gemäß VDI 2081).

Katherm HK

Bestellinformationen

Kanallänge ¹⁾	2-/4-Leiter	Wärmeleistung ²⁾	Kühlleistung ³⁾	Schalldruckpegel ⁴⁾	Schalleis- tungspegel	Regelungs- variante	Rostmaterial	Rost- ausführung	Art.-Nr.	Preis	Mehrpreis bei Farbwechsel (Rost)
[mm]		[W]	[W]	[dB(A)]	[dB(A)]					[€/Stück]	[€/Stück]

1.43 Katherm HK 320, Kanalbreite 320 mm, Kanalhöhe 130 mm

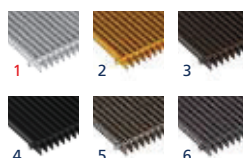
2500	2-Leiter	3363 – 10026	429 – 1765	<20–44	<28–52	elektro- mechanisch	Aluminium natur eloxiert	Roll-Rost	14332231114500	2.163,00	69,00
								Linear-Rost	14332233114500		
							Edelstahl	Roll-Rost	14332231314500	2.588,00	---
								Linear-Rost	14332233314500		
						KaControl	Aluminium natur eloxiert	Roll-Rost	143322311145C1	2.259,00	69,00
								Linear-Rost	143322331145C1		
	Edelstahl	Roll-Rost	143322313145C1				2.683,00	---			
		Linear-Rost	143322333145C1								
	4-Leiter	2773 – 6361	428 – 1738			elektro- mechanisch	Aluminium natur eloxiert	Roll-Rost	14332431114500	2.181,00	69,00
								Linear-Rost	14332433114500		
							Edelstahl	Roll-Rost	14332431314500	2.605,00	---
								Linear-Rost	14332433314500		
KaControl				Aluminium natur eloxiert	Roll-Rost	143324311145C1	2.277,00	69,00			
					Linear-Rost	143324331145C1					
	Edelstahl	Roll-Rost	143324313145C1	2.701,00	---						
		Linear-Rost	143324333145C1								
3000	2-Leiter	4324 – 12479	552 – 2188	<20–44	<28–52	elektro- mechanisch	Aluminium natur eloxiert	Roll-Rost	14332231115500	2.340,00	79,00
								Linear-Rost	14332233115500		
							Edelstahl	Roll-Rost	14332231315500	2.851,00	---
								Linear-Rost	14332233315500		
						KaControl	Aluminium natur eloxiert	Roll-Rost	143322311155C1	2.474,00	79,00
								Linear-Rost	143322331155C1		
	Edelstahl	Roll-Rost	143322313155C1				2.985,00	---			
		Linear-Rost	143322333155C1								
	4-Leiter	3561 – 7967	550 – 2155			elektro- mechanisch	Aluminium natur eloxiert	Roll-Rost	14332431115500	2.358,00	79,00
								Linear-Rost	14332433115500		
							Edelstahl	Roll-Rost	14332431315500	2.868,00	---
								Linear-Rost	14332433315500		
KaControl				Aluminium natur eloxiert	Roll-Rost	143324311155C1	2.492,00	79,00			
					Linear-Rost	143324331155C1					
	Edelstahl	Roll-Rost	143324313155C1	3.002,00	---						
		Linear-Rost	143324333155C1								



FORTSETZUNG

Passende Roste

Um das Produkt gegen Mehrpreis mit einem anderen Aluminium-Rost zu bestellen, ändern Sie den farbig markierten Artikelschlüssel bitte nach folgendem Schema:



Artikelschlüssel (Beispiel Art.-Nr. Rost Aluminium)

143324331 1 55C1 ▶ natur eloxiert (Standard)
 2 ▶ messing eloxiert
 3 ▶ bronze eloxiert
 4 ▶ schwarz eloxiert
 5 ▶ bronziert
 6 ▶ beschichtet DB 703

¹⁾ Maßlängen auf Anfrage

²⁾ bei PKW 75/65 °C, $t_{L1} = 20$ °C

³⁾ bei PKW 16/18 °C, $t_{L1} = 27$ °C, 48 % rel. Feuchte

⁴⁾ Die Schalldruckpegel wurden berechnet mit einer angenommenen Raumdämpfung von 8 dB(A).

Dies entspricht einem Abstand von 2 m, einem Raumvolumen von 100 m³ und einer Nachhallzeit von 0,5 s (gemäß VDI 2081).

Katherm HK

Bestellinformationen

01

Kanallänge ¹⁾	2-/4-Leiter	Wärmeleistung ²⁾	Kühlleistung ³⁾	Schalldruckpegel ⁴⁾	Schalleis- tungspegel	Regelungs- variante	Rostmaterial	Rost- ausführung	Art.-Nr.	Preis	Mehrpreis bei Farbwechsel (Rost)
[mm]		[W]	[W]	[dB(A)]	[dB(A)]					[€/Stück]	[€/Stück]

1.43 Katherm HK 290, Kanalbreite 290 mm, Kanalhöhe 160 mm

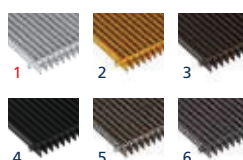
950	2-Leiter	780 – 2338	82 – 415	<20 – 36	<28 – 44	elektro- mechanisch	Aluminium natur eloxiert	Roll-Rost	14329261111400	1.340,00	42,00
								Linear-Rost	14329263111400		
							Edelstahl	Roll-Rost	14329261311400	1.505,00	---
								Linear-Rost	14329263311400		
						KaControl	Aluminium natur eloxiert	Roll-Rost	143292611114C1	1.444,00	42,00
								Linear-Rost	143292631114C1		
							Edelstahl	Roll-Rost	143292613114C1	1.609,00	---
								Linear-Rost	143292633114C1		
	4-Leiter	602 – 1357	86 – 398			elektro- mechanisch	Aluminium natur eloxiert	Roll-Rost	14329461111400	1.358,00	42,00
								Linear-Rost	14329463111400		
							Edelstahl	Roll-Rost	14329461311400	1.523,00	---
								Linear-Rost	14329463311400		
						KaControl	Aluminium natur eloxiert	Roll-Rost	143294611114C1	1.462,00	42,00
								Linear-Rost	143294631114C1		
							Edelstahl	Roll-Rost	143294613114C1	1.627,00	---
								Linear-Rost	143294633114C1		
1200	2-Leiter	1312 – 3967	141 – 720	<20 – 38	<28 – 46	elektro- mechanisch	Aluminium natur eloxiert	Roll-Rost	14329261111900	1.527,00	46,00
								Linear-Rost	14329263111900		
							Edelstahl	Roll-Rost	14329261311900	1.727,00	---
								Linear-Rost	14329263311900		
						KaControl	Aluminium natur eloxiert	Roll-Rost	143292611119C1	1.631,00	46,00
								Linear-Rost	143292631119C1		
							Edelstahl	Roll-Rost	143292613119C1	1.831,00	---
								Linear-Rost	143292633119C1		
	4-Leiter	1030 – 2340	147 – 690			elektro- mechanisch	Aluminium natur eloxiert	Roll-Rost	14329461111900	1.545,00	46,00
								Linear-Rost	14329463111900		
							Edelstahl	Roll-Rost	14329461311900	1.745,00	---
								Linear-Rost	14329463311900		
						KaControl	Aluminium natur eloxiert	Roll-Rost	143294611119C1	1.649,00	46,00
								Linear-Rost	143294631119C1		
							Edelstahl	Roll-Rost	143294613119C1	1.849,00	---
								Linear-Rost	143294633119C1		



FORTSETZUNG

Passende Roste

Um das Produkt gegen Mehrpreis mit einem anderen Aluminium-Rost zu bestellen, ändern Sie den farbig markierten Artikelschlüssel bitte nach folgendem Schema:



Artikelschlüssel (Beispiel Art.-Nr. Rost Aluminium)

143294631 1 19C1 ▶ natur eloxiert (Standard)
 2 ▶ messing eloxiert
 3 ▶ bronze eloxiert
 4 ▶ schwarz eloxiert
 5 ▶ bronziert
 6 ▶ beschichtet DB 703

¹⁾ Maßlängen auf Anfrage

²⁾ bei PKW 75/65 °C, $t_{L1} = 20$ °C

³⁾ bei PKW 16/18 °C, $t_{L1} = 27$ °C, 48 % rel. Feuchte

⁴⁾ Die Schalldruckpegel wurden berechnet mit einer angenommenen Raumdämpfung von 8 dB(A).

Dies entspricht einem Abstand von 2 m, einem Raumvolumen von 100 m³ und einer Nachhallzeit von 0,5 s (gemäß VDI 2081).

Katherm HK

Bestellinformationen

Kanallänge ¹⁾	2-/4-Leiter	Wärmeleistung ²⁾	Kühlleistung ³⁾	Schalldruckpegel ⁴⁾	Schalleis- tungspegel	Regelungs- variante	Rostmaterial	Rost- ausführung	Art.-Nr.	Preis	Mehrpreis bei Farbwechsel (Rost)
[mm]		[W]	[W]	[dB(A)]	[dB(A)]					[€/Stück]	[€/Stück]

1.43 Katherm HK 290, Kanalbreite 290 mm, Kanalhöhe 160 mm

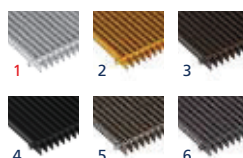
1700	2-Leiter	2125 – 6487	229 – 1195	<20 – 40	<28 – 48	elektro- mechanisch	Aluminium natur eloxiert	Roll-Rost	14329261112900	1.900,00	54,00
								Linear-Rost	14329263112900		
							Edelstahl	Roll-Rost	14329261312900	2.151,00	---
								Linear-Rost	14329263312900		
						KaControl	Aluminium natur eloxiert	Roll-Rost	143292611129C1	2.004,00	54,00
								Linear-Rost	143292631129C1		
	Edelstahl	Roll-Rost	143292613129C1				2.255,00	---			
		Linear-Rost	143292633129C1								
	4-Leiter	1695 – 3888	239 – 1142			elektro- mechanisch	Aluminium natur eloxiert	Roll-Rost	14329461112900	1.918,00	54,00
								Linear-Rost	14329463112900		
							Edelstahl	Roll-Rost	14329461312900	2.169,00	---
								Linear-Rost	14329463312900		
KaControl				Aluminium natur eloxiert	Roll-Rost	143294611129C1	2.022,00	54,00			
					Linear-Rost	143294631129C1					
	Edelstahl	Roll-Rost	143294613129C1	2.273,00	---						
		Linear-Rost	143294633129C1								
2000	2-Leiter	2765 – 8457	298 – 1566	<20 – 41	<28 – 49	elektro- mechanisch	Aluminium natur eloxiert	Roll-Rost	14329261113500	2.124,00	59,00
								Linear-Rost	14329263113500		
							Edelstahl	Roll-Rost	14329261313500	2.461,00	---
								Linear-Rost	14329263313500		
						KaControl	Aluminium natur eloxiert	Roll-Rost	143292611135C1	2.228,00	59,00
								Linear-Rost	143292631135C1		
	Edelstahl	Roll-Rost	143292613135C1				2.565,00	---			
		Linear-Rost	143292633135C1								
	4-Leiter	2214 – 5084	313 – 1496			elektro- mechanisch	Aluminium natur eloxiert	Roll-Rost	14329461113500	2.142,00	59,00
								Linear-Rost	14329463113500		
							Edelstahl	Roll-Rost	14329461313500	2.479,00	---
								Linear-Rost	14329463313500		
KaControl				Aluminium natur eloxiert	Roll-Rost	143294611135C1	2.246,00	59,00			
					Linear-Rost	143294631135C1					
	Edelstahl	Roll-Rost	143294613135C1	2.583,00	---						
		Linear-Rost	143294633135C1								



FORTSETZUNG

Passende Roste

Um das Produkt gegen Mehrpreis mit einem anderen Aluminium-Rost zu bestellen, ändern Sie den farbig markierten Artikelschlüssel bitte nach folgendem Schema:



Artikelschlüssel (Beispiel Art.-Nr. Rost Aluminium)

143294631 1 35C1 ▶ natur eloxiert (Standard)
 2 ▶ messing eloxiert
 3 ▶ bronze eloxiert
 4 ▶ schwarz eloxiert
 5 ▶ bronziert
 6 ▶ beschichtet DB 703

¹⁾ Maßlängen auf Anfrage

²⁾ bei PKW 75/65 °C, $t_{L1} = 20$ °C

³⁾ bei PKW 16/18 °C, $t_{L1} = 27$ °C, 48 % rel. Feuchte

⁴⁾ Die Schalldruckpegel wurden berechnet mit einer angenommenen Raumdämpfung von 8 dB(A).

Dies entspricht einem Abstand von 2 m, einem Raumvolumen von 100 m³ und einer Nachhallzeit von 0,5 s (gemäß VDI 2081).

Katherm HK

Bestellinformationen

01

Kanallänge ¹⁾	2-/4-Leiter	Wärmeleistung ²⁾	Kühlleistung ³⁾	Schalldruckpegel ⁴⁾	Schalleis- tungspegel	Regelungs- variante	Rostmaterial	Rost- ausführung	Art.-Nr.	Preis	Mehrpreis bei Farbwechsel (Rost)
[mm]		[W]	[W]	[dB(A)]	[dB(A)]					[€/Stück]	[€/Stück]

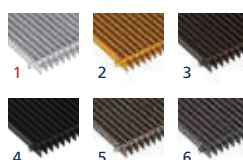
1.43 Katherm HK 290, Kanalbreite 290 mm, Kanalhöhe 160 mm

2500	2-Leiter	3579 – 10986	388 – 2042	<20 – 42	<28 – 50	elektro- mechanisch	Aluminium natur eloxiert	Roll-Rost	14329261114500	2.497,00	68,00
								Linear-Rost	14329263114500		
							Edelstahl	Roll-Rost	14329261314500	2.919,00	---
								Linear-Rost	14329263314500		
						KaControl	Aluminium natur eloxiert	Roll-Rost	143292611145C1	2.601,00	68,00
								Linear-Rost	143292631145C1		
							Edelstahl	Roll-Rost	143292613145C1	3.023,00	---
								Linear-Rost	143292633145C1		
	4-Leiter	2881 – 6642	402 – 1918			elektro- mechanisch	Aluminium natur eloxiert	Roll-Rost	14329461114500	2.515,00	68,00
								Linear-Rost	14329463114500		
							Edelstahl	Roll-Rost	14329461314500	2.937,00	---
								Linear-Rost	14329463314500		
						KaControl	Aluminium natur eloxiert	Roll-Rost	143294611145C1	2.619,00	68,00
								Linear-Rost	143294631145C1		
							Edelstahl	Roll-Rost	143294613145C1	3.041,00	---
								Linear-Rost	143294633145C1		
3000	2-Leiter	4646 – 14278	501 – 2665	<20 – 43	<28 – 51	elektro- mechanisch	Aluminium natur eloxiert	Roll-Rost	14329261115500	2.871,00	78,00
								Linear-Rost	14329263115500		
							Edelstahl	Roll-Rost	14329261315500	3.380,00	---
								Linear-Rost	14329263315500		
						KaControl	Aluminium natur eloxiert	Roll-Rost	143292611155C1	2.975,00	78,00
								Linear-Rost	143292631155C1		
							Edelstahl	Roll-Rost	143292613155C1	3.484,00	---
								Linear-Rost	143292633155C1		
	4-Leiter	3749 – 8645	526 – 2511			elektro- mechanisch	Aluminium natur eloxiert	Roll-Rost	14329461115500	2.889,00	78,00
								Linear-Rost	14329463115500		
							Edelstahl	Roll-Rost	14329461315500	3.398,00	---
								Linear-Rost	14329463315500		
						KaControl	Aluminium natur eloxiert	Roll-Rost	143294611155C1	2.993,00	78,00
								Linear-Rost	143294631155C1		
							Edelstahl	Roll-Rost	143294613155C1	3.502,00	---
								Linear-Rost	143294633155C1		



Passende Roste

Um das Produkt gegen Mehrpreis mit einem anderen Aluminium-Rost zu bestellen, ändern Sie den farbig markierten Artikelschlüssel bitte nach folgendem Schema:



Artikelschlüssel (Beispiel Art.-Nr. Rost Aluminium)

143294631 1 55C1 ▶ natur eloxiert (Standard)
 2 ▶ messing eloxiert
 3 ▶ bronze eloxiert
 4 ▶ schwarz eloxiert
 5 ▶ bronziert
 6 ▶ beschichtet DB 703

¹⁾ Maßlängen auf Anfrage

²⁾ bei PKW 75/65 °C, $t_{L1} = 20$ °C

³⁾ bei PKW 16/18 °C, $t_{L1} = 27$ °C, 48 % rel. Feuchte

⁴⁾ Die Schalldruckpegel wurden berechnet mit einer angenommenen Raumdämpfung von 8 dB(A).

Dies entspricht einem Abstand von 2 m, einem Raumvolumen von 100 m³ und einer Nachhallzeit von 0,5 s (gemäß VDI 2081).

Katherm HK

Zubehör

Artikel	Eigenschaften	passend für	Art.-Nr.	Preis
				[€/Stück]

1.96 Regelungszubehör KaControl

KaController	mit Einknopf-Bedienung	alle Baugrößen	196003210001	160,00
	mit Einknopf-Bedienung, Farbe schwarz, sonst wie Art.-Nr. 196003210001		196003210006	
	mit seitlichen Funktionstasten		196003210002	
KaControl Raumtemperaturfühler	zur Wandmontage, IP30 Aufputz, Farbe weiß RAL 9010		196003250110	42,00
Rohr-Anlegefühler	zur Erfassung der Mediumtemperatur, inkl. Halteband, Kabellänge 3 m, zur dezentralen Umschaltung Heizen/Kühlen bei 2-Leiter Anwendung (Change Over)		196003250115	40,00
serielle CANbus-Karte	zur Erweiterung der Geräteanzahl bei Einkreisregelung		196003260301	87,00

1.96 Regelungszubehör elektromechanisch

Raumthermostat 230 V	Heizen/Kühlen, 2-Leiter/4-Leiter, Aufputz, 3-stufig, mit Umschalter Aus/Hand/Lüfter-automatik, max. 2 Geräte anschließbar, Umschaltung Heizen/Kühlen durch externen potentialfreien Kontakt (Kleinspannung)	nur in Verbindung mit 230 V-Ventilstellantrieb	196000030155	161,00
Uhrenthermostat 24 V, Unterputz		nur in Verbindung mit 24 V-Ventilstellantrieb	196000030456	259,00

1.94 Ventile/ Rücklaufverschraubungen

Ventilunterteil	Axialform, Anschluss ½"	für HK 320/290	194000246909	25,00
	Axialform, Anschluss ½", voreinstellbar		194000346911	
Voreinstellschlüssel	für voreinstellbares Ventilunterteil	alle Baugrößen	194000346915	4,00
absperzbare Rücklaufverschraubung	Durchgangsform, Anschluss ½"	für HK 320/290	194000145952	13,00
	Eckform, Anschluss ½"	für HK 320/290	194000145953	
Ventilunterteil für höhere Durchflussmengen, kvs-Wert = 2,6	Axialform, Anschluss ½", voreinstellbar	für HK 320/290	194000346914	29,00
Voreinstell-Set	für Ventilunterteil mit höherer Durchflussleistung, Typ 194000346914	alle Baugrößen	194000346916	25,00

1.94 Ventiltriebe

thermoelektrischer Stellantrieb	24V AC/DC für KaControl und Thermostat Typ 30456	alle Baugrößen	194000146906	53,00
	230V AC, nur für Thermostat Typ 30155		194000146905	

1.94 Ventilkit-Ausführungen (beigestellt)

Ventilkit Katherm HK nicht voreinstellbar	2-Leiter Heizen/Kühlen mit 1 Stück Ventilunterteil Axialform, Anschluss ½", 1 Stück absperzbare Rücklaufverschraubung Eckform, 1 Stück thermoelektrischer Stellantrieb 24 V, beigestellt	für HK 320/290, 2-Leiter	194000143210	90,00
	4-Leiter Heizen/Kühlen mit 2 Stück Ventilunterteil Axialform, Anschluss ½", 1 Stück absperzbare Rücklaufverschraubung Eckform, 1 Stück absperzbare Rücklaufverschraubung Durchgangsform, 2 Stück thermoelektrischer Stellantrieb 24 V, beigestellt	für HK 320/290, 4-Leiter	194000143410	181,00
Ventilkit Katherm HK voreinstellbar	2-Leiter Heizen/Kühlen mit 1 Stück Ventilunterteil Axialform, voreinstellbar, Anschluss ½", 1 Stück absperzbare Rücklaufverschraubung Eckform, 1 Stück thermoelektrischer Stellantrieb 24 V, 1 Stück Voreinstellschlüssel, beigestellt	für HK 320/290, 2-Leiter	194000143211	94,00
	4-Leiter Heizen/Kühlen mit 2 Stück Ventilunterteil Axialform, voreinstellbar, Anschluss ½", 1 Stück absperzbare Rücklaufverschraubung Eckform, 1 Stück absperzbare Rücklaufverschraubung Durchgangsform, 2 Stück thermoelektrischer Stellantrieb 24 V 1 Stück Voreinstellschlüssel, beigestellt	für HK 320/290, 4-Leiter	194000143411	184,00

FORTSETZUNG ►

Katherm HK

Zubehör

01

Artikel	Eigenschaften	passend für	Art.-Nr.	Preis
				[€/Stück]

1.43 Filter

Filter für Luftansaug	für Katherm HK 320	HK 320, Kanalhöhe 130 mm, Kanallänge 915 mm	143014313013	11,00
		HK 320, Kanalhöhe 130 mm, Kanallänge 1200 mm	143014313019	16,00
		HK 320, Kanalhöhe 130 mm, Kanallänge 1700 mm	143014313029	20,00
		HK 320, Kanalhöhe 130 mm, Kanallänge 2000 mm	143014313035	23,00
		HK 320, Kanalhöhe 130 mm, Kanallänge 2500 mm	143014313045	26,00
		HK 320, Kanalhöhe 130 mm, Kanallänge 3000 mm	143014313055	28,00
	für Katherm HK 290	HK 290, Kanalhöhe 160 mm, Kanallänge 950 mm	143014316014	10,00
		HK 290, Kanalhöhe 160 mm, Kanallänge 1200 mm	143014316019	15,00
		HK 290, Kanalhöhe 160 mm, Kanallänge 1700 mm	143014316029	19,00
		HK 290, Kanalhöhe 160 mm, Kanallänge 2000 mm	143014316035	22,00
		HK 290, Kanalhöhe 160 mm, Kanallänge 2500 mm	143014316045	25,00
		HK 290, Kanalhöhe 160 mm, Kanallänge 3000 mm	143014316055	27,00
Anbauset Kondensatpumpe	beigestellt	HK 320, Kanalhöhe 130 mm, alle Kanallängen	194000143813	190,00
		HK 290, Kanalhöhe 160 mm, alle Kanallängen	194000143804	201,00
	werkseitig montiert	HK 320, Kanalhöhe 130 mm, alle Kanallängen	194000143814	283,00
		HK 290, Kanalhöhe 160 mm, alle Kanallängen	194000143809	293,00

1.94 Montageabdeckung

				[€/lfdm]
Montageabdeckung	aus Holz zum Schutz während der Bauphase	Kanalbreite 320	194000100320	15,00
		Kanalbreite 290	194000100290	14,00