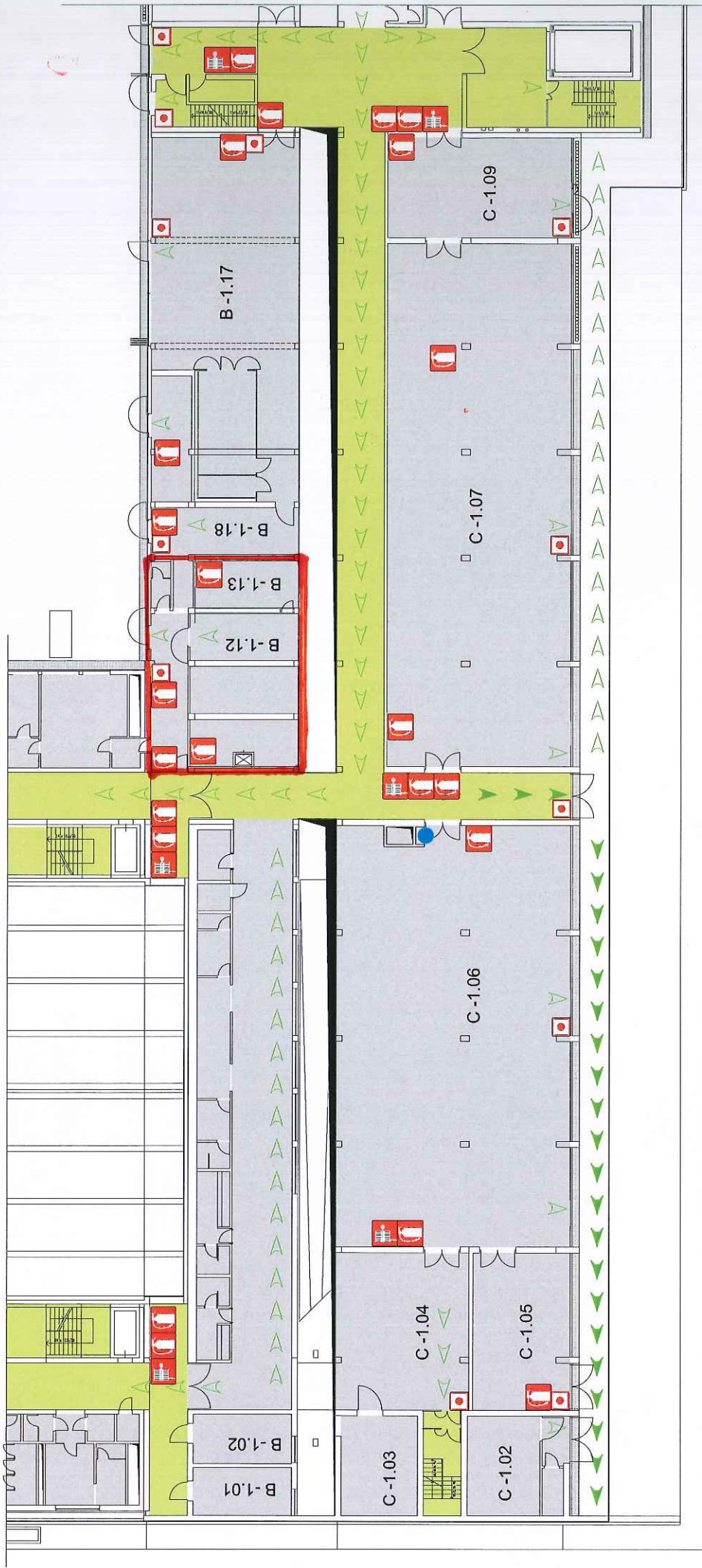


<p> VERHALTEN IM NOTFALL - BRANDFALL</p> <ol style="list-style-type: none"> 1. - Ruhe bewahren, Panik vermeiden 2. - Brand melden durch Betätigung des Feuermelders 3. - Anweisungen der Vorgesetzten befolgen 4. - Gefährdeten Personen helfen 5. - Den Hilfeleistenden Hinweise geben 6. - Keinen Aufzug benutzen 	<p> COMPORTAMENTO IN CASO DI EMERGENZA - INCENDIO</p> <ol style="list-style-type: none"> 1. - Mantenere la calma, evitare il panico 2. - Segnalare l'incendio azionando il pulsante di allarme 3. - Seguire le indicazioni dei preposti 4. - Aiutare le persone in pericolo 5. - Dare indicazioni ai soccorritori 6. - Non usare l'ascensore
<p> SIE SIND HIER VOI SIETE QUI</p> <p> FLUCHTWEG VIA DI FUGA</p> <p> SAMMELPLATZ PUNTO DI RACCOLTA</p> <p> FEUERLÖSCHER ESTINTORE</p> <p> LOSCHSCHLAUCH IDRANTE A MURO</p> <p> BRANDMELDER-ALARMTASTER PULSANTE DI ALLARME</p>	<p> NOTRUFNUMMER CHIAMATE DI SOCCORSO</p> <p>118 RETTUNG PRONTO SOCCORSO</p> <p>115 FEUERWEHR VIGILI DEL FUOCO</p> <p>113 POLIZI POLIZIA</p> <p>112 CARABINIERI CARABINIERI</p>

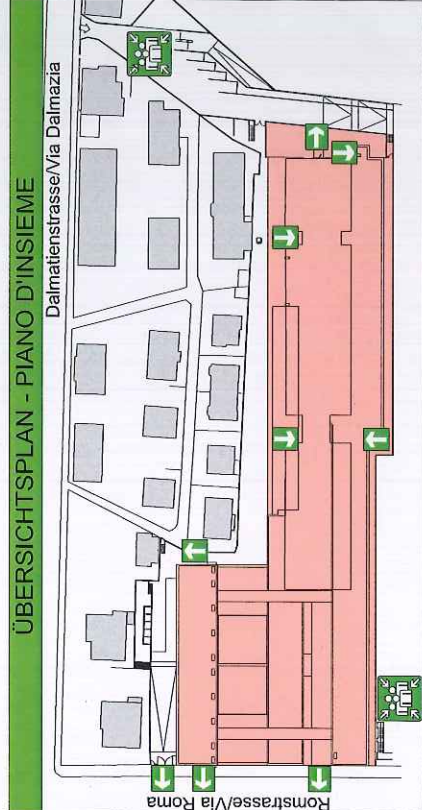


VERHALTEN IM NOTFALL - BRANDFALL

1. - Ruhe bewahren, Panik vermeiden
2. - Brand melden durch Betätigung des Feuermelders
3. - Anweisungen der Vorgesetzten befolgen
4. - Gefährdeten Personen helfen
5. - Den Hilfeleistenden Hinweise geben
6. - Keinen Aufzug benutzen

COMPORAMENTO IN CASO DI EMERGENZA - INCENDIO

1. - Mantenere la calma, evitare il panico
2. - Segnalare l'incendio azionando il pulsante di allarme
3. - Seguire le indicazioni dei preposti
4. - Aiutare le persone in pericolo
5. - Dare indicazioni ai soccorritori
6. - Non usare l'ascensore



SIE SIND HIER
VOI SIETE QUI

FLUCHTWEG
VIA DI FUGA

SAMMELPLATZ
PUNTO DI RACCOLTA

FEUERLÖSCHER
ESTINTORE

LÖSCHSCHLAUCH
IDRANTE A MURO

BRANDMELDER-ALARMTASTER
PULSANTE D'ALLARME

NOTRUFNUMMER
CHIAMATE DI
SOCCORSO

118 RETTUNG
PRONTO SOCCORSO

115 FEUERWEHR
VIGILI DEL FUOCO

113 POLIZIE
POLIZIA

112 CARABINIERI
CARABINIERI