

**DURCHMESSERANSCHLÜSSE
SANITARGERÄTE
DIAMETRI ALLACCIAMENTI
APPARECCHI SANITARI**

BESCHREIBUNG DESCRIZIONE	SANITÄRLEITUNG ALLACCIAMENTI IDRICI	ABFLÜSSE SCARICHI
KLOSETT VASSO A CASSETTA	DN12 - PE#16x2,6	DN100
BIDET BIDET	DN12 - PE#16x2,6	DN50
WASCHBECKEN LAVANDINO	DN12 - PE#16x2,6	DN50
DUSCHE DOCCIA	DN15 - PE#20x2,9	DN50
BADEWANNE VASCA DA BAGNO	DN15 - PE#20x2,9	DN50
KÜCHENWASCHBECKEN UND SPÜLMASCHINE LAVELLO DA CUCINA E LAVASTOVIGLIE	DN15 - PE#20x2,9	DN50
WASCHMASCHINE LAVATRICE	DN12 - PE#16x2,6	DN50
AUSSUSSBECKEN VIGIATOGIO	DN15 - PE#20x2,9	DN50

LEGENDE - LEGGENDA

LEITUNGEN - TUBAZIONI

X	Sanitärwasserleitungen - rostfreier Stahl
W	Tubazioni acqua sanitaria - acciaio inossidabile
Z	Sanitärwasserleitung - Polyethylen
W	Tubazione acqua sanitaria - polietilene
W	Heizungsleitung - Stahl
V	Tubazione per riscaldamento - acciaio
V	Heizungsleitung - Polyethylen
R	Tubazione per riscaldamento - polietilene
V	Heizungsleitung - Kupfer
R	Tubazione per riscaldamento - rame
V	Heizungsleitungen Fußbodenverteilung
R	Tubazioni per riscaldamento a pavimento
V	Abdichtungslinien Fußbodenheizung (Isolat)
R	Abdichtungslinien Fußbodenheizung (Isolat)
V	Kühlwasserleitung - Stahl
R	Tubazione di raffreddamento - acciaio
V	Gasrohr
R	Tubo gas
V	Regenwasser Abflussleitung
R	Tubo di scarico acque piovane
V	Abflussleitung
R	Tubo di scarico
V	Entlüftungslinie
R	Tubo di sfogo

RAUMREGELUNG - REGOLAZIONE VANI

R-R-E	Raum-Regelheit (programmierbar)
U	Unità di regolazione vani (programmabile)
F-3-1	Fernbedienung, Raumregelheit
P	Pannello telecomando unità regolazione vani
R-BH	Regelheit Bodenheizung
U	Unità di regolazione riscaldamento a pavimento
T	Raumtemperaturfühler mit Zeitschalter
S	Sensore temperatura ambiente con interruttore a tempo
T	Raumtemperaturfühler
S	Sensore temperatura ambiente
TKH	Raumtemperaturfühler - für Heiz-Kühlbetrieb
S	Sensore temperatura - per riscaldamento e raffreddamento
M	Motorisierter Ventiltrieb
S	Motor ventilatorio
TV	Thermostatkopf für Heizkörperventil
S	Testa termostatica per valvola radiatore

REGELUNG - REGOLAZIONE

BUS	BUS-Leitung
Cavo BUS	Cavo BUS
E	Elektrische Leitungen
C	Cavi elettrici e regolazione

BODENHEIZUNG-RISCALDAMENTO A PAVIMENTO

B	Bodenheizungsfläche
P	Panelli radianti a pavimento
10cm	Bodenheizfläche - Verlegeabstand 10cm
15cm	Pannello rad. a pavimento - distanza di posa 10cm
15cm	Bodenheizfläche - Verlegeabstand 15cm
20cm	Pannello rad. a pavimento - distanza di posa 15cm
30cm	Bodenheizfläche - Verlegeabstand 30cm
30cm	Pannello rad. a pavimento - distanza di posa 30cm
30cm	Bodenheizfläche - Verlegeabstand 30cm
30cm	Pannello rad. a pavimento - distanza di posa 30cm
30cm	Denkstufe
30cm	Quinto di dilatazione

UNTERTPUTZISOLIERUNG - ISOLAMENTO SOTTOTRACCIA

DN../1.. Polystyrenschäum/Polistirene espanso
 DN../1e2.. Neopren-oder Elastomereschaumstoff/Neoprene-o elastomere espanso

AUFPUTZISOLIERUNG - ISOLAMENTO IN VISTA

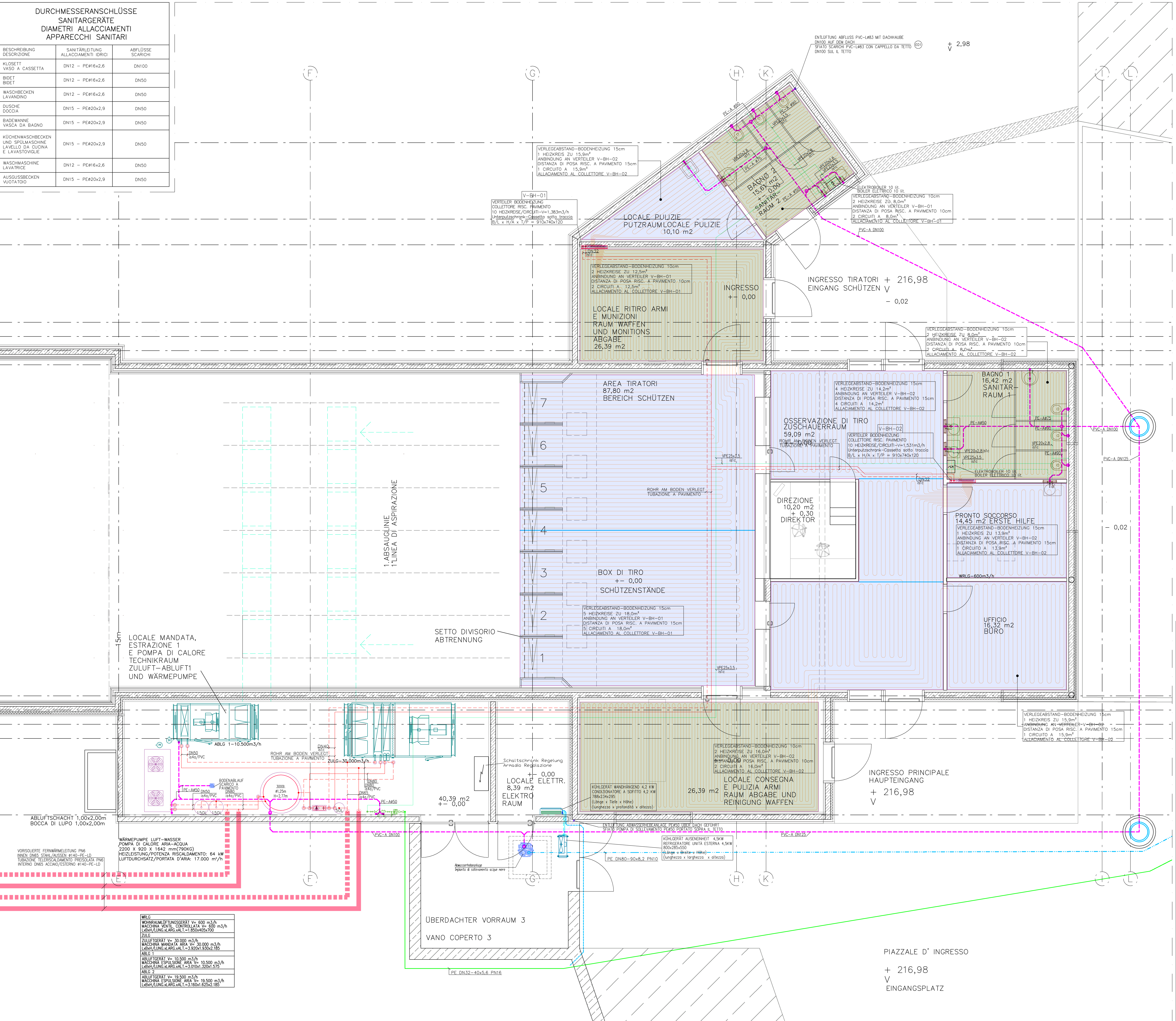
DN../1a3.. Polystyrenschäum-UV-Beständig/Polistirene espanso-UV-resistente
 DN../1a4.. Polyurethanschaum-PVC-Abdeckung/Poliuretano espanso+copertura in PVC
 DN../1a4../AL.. Polyurethanschaum+Alu-Abdeckung/Poliuretano espanso+copertura in alluminio
 DN../1a5../PVC.. Mineralwolle+PVC-Abdeckung/Lana di roccia+copertura in PVC
 DN../1a5../AL.. Mineralwolle+Alu-Abdeckung/Lana di roccia+copertura in alluminio
 DN../1a6../PVC.. Neopren-Elastomere+PVC-Abdeckung/Neoprene-elastomere+copertura in PVC
 DN../1a6../AL.. Neopren-Elastomere+Alu-Abdeckung/Neoprene-elastomere+copertura in alluminio

Dämmstärke - Spessore isolazione

DN	Spessore isolante	Spessore isolante	Spessore isolante
DN 8	20 mm	10 mm	6 mm
DN 10	20 mm	10 mm	6 mm
DN 15	30 mm	15 mm	9 mm
DN 20	30 mm	15 mm	9 mm
DN 25	30 mm	15 mm	9 mm
DN 32	40 mm	20 mm	13 mm
DN 40	40 mm	20 mm	13 mm
DN 50	50 mm	25 mm	15 mm
DN 65	50 mm	25 mm	15 mm
DN 80	60 mm	30 mm	18 mm
DN 100	60 mm	30 mm	20 mm

ROHRMATERIAL - MATERIALE TUBAZIONI

TRW-DN... Gußrohr für Trinkwasser-Tubo ghisa acqua potabile
 SML-DN... Guß für Abwasser-Ghisa per scarichi
 PE-A... Polyethylen druckfest für Abwasser-Polietilene non in pressione per scarichi
 PE-DN... Polyethylen druckfest für Wasser-Polietilene in pressione per acqua
 PE-SS DN... Polyethylen für Gas-Polietilene per gas
 PP-NG... Polypropylen mineralfaserverstärkt-Polipropilene mineralizzato
 PP-AS... Astalon (Polipropylen quarzgefüllt)-Astalon (polipropilene caricato con quarzo)
 PVC-DN... PVC Typ 300 für Entlüftungen-PVC tipo 300 per ventilazioni
 PVC-A DN... PVC ohne Weichmacher für Abwasser-PVC non plastificato per scarichi
 PVC-U PN... PVC druckfest für Wasser-PVC in pressione
 DN... Stahlrohr - Tube in acciaio
 VPE... Vernetztes Polyethylen - Polietilene reticolato
 CU... Kupferrohr - Tube in rame
 INOX... Rostfreier Stahl - Acciaio inossidabile



Autonome Provinz Bozen
 Assessorat für Bauwesen
 Abt. 11 - Hochbau und technischer Dienst

Provincia Autonoma di Bolzano
 Assessorato di Lavorazione
 Rip. 11 - Edilizia e servizio tecnico

Provincia Autonoma de Bulsan
 Assessorat per l'edilizia public
 Rip. 11 - Frabich y service technic

Projekt
 Kodex: 22.01.999.003.17.0

Progetto
 Codice: 22.01.999.003.17.0

ERRICHTUNG EINES SCHIEBSTANDES IN DER 'TETTONI' KASERNE IN KALTERN

REALIZZAZIONE DI UN POLIGONO DI TIRO PRESSO LA CASERMA 'TETTONI' DI CALDARO

AUSFÜHRUNGSPROJEKT TECHNOLOGISCHE ANLAGEN

PROGETTO ESECUTIVO IMPIANTI TECNOLOGICI

Planinhalt | Contenuto

TECHNIKAUM 1-HAUPTRÄUME SCHIEBSTAND HEIZUNGS-UND SANITÄRANLAGE

PIANO TECNICO 1-VANI PRINCIPALI POLIGONO IMPIANTO DI RISCALDAMENTO E SANITARIO

1:50

HLS 02

Der Direktor des Amtes 11.2
 Il Direttore dell'Ufficio 11.2

Arch. Marina Albertoni

Verfasst
 Elaborato

Datum
 28.06.2013

Änderung
 Modifica

Bauherrn | Committenti

Autonome Provinz Bozen
 Provincia Autonoma di Bolzano
 Abt. 11 - Hochbau und technischer Dienst
 Rip. 11 - Edilizia e servizio tecnico

Ministero della Difesa
 Provincia Autonoma di Bolzano
 Direzione generale dei lavori e del Demanio
 4. Reparto Progetti
 11. Divisione

39100 BOZZEN | BOLZANO
 Corso 2 - via Cispini
 tel. 0471/412300-31 | fax 0471/412329

Dr. Arch. Andrea Sega

Genehmigungen | Approvazioni

Planer | Progettisti

energytech

39100 Bozen | Bolzano
 Negrelli Str. 13b | Via Negrelli, 13b
 tel. 0471/084040 | fax 0471/054841
 www.energytech.it | info@energytech.it

Am 11.2 - Hochbau West, Lf.2, Cispini, 2 - 39100 BOZZEN | UR. 11.2 - Edilizia civile, Pol. prov. 2 - Via Cispini 2, 39100 BOLZANO
 tel. 0471/412300 - fax 0471/412309 | e-mail: edilizia.ovest@provincia.bz.it