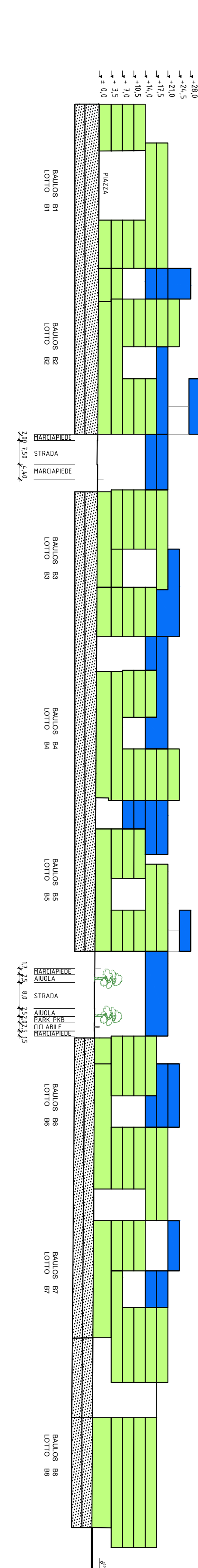


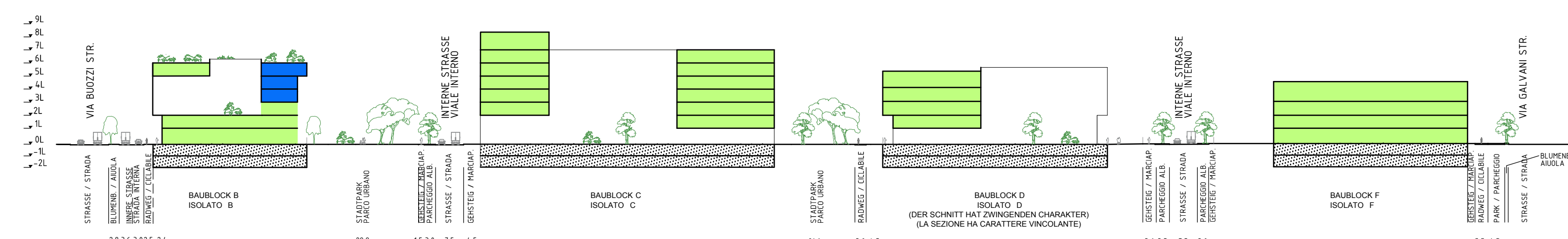
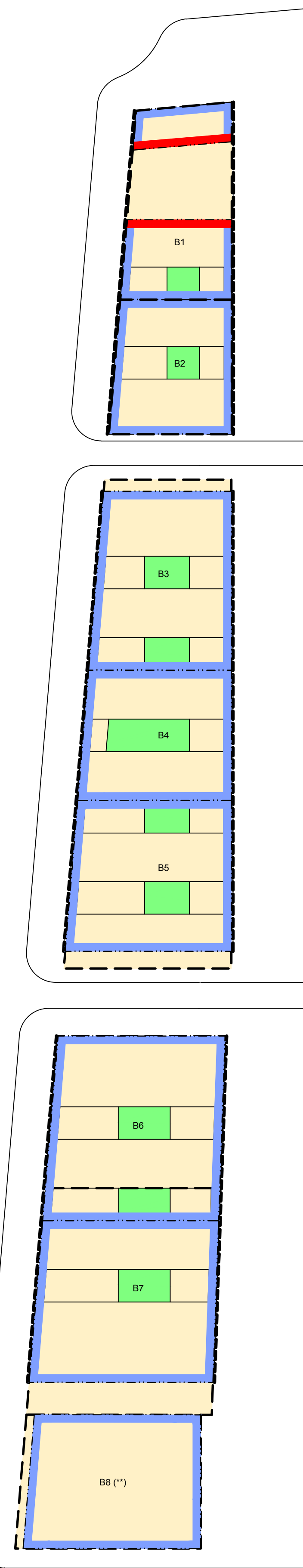
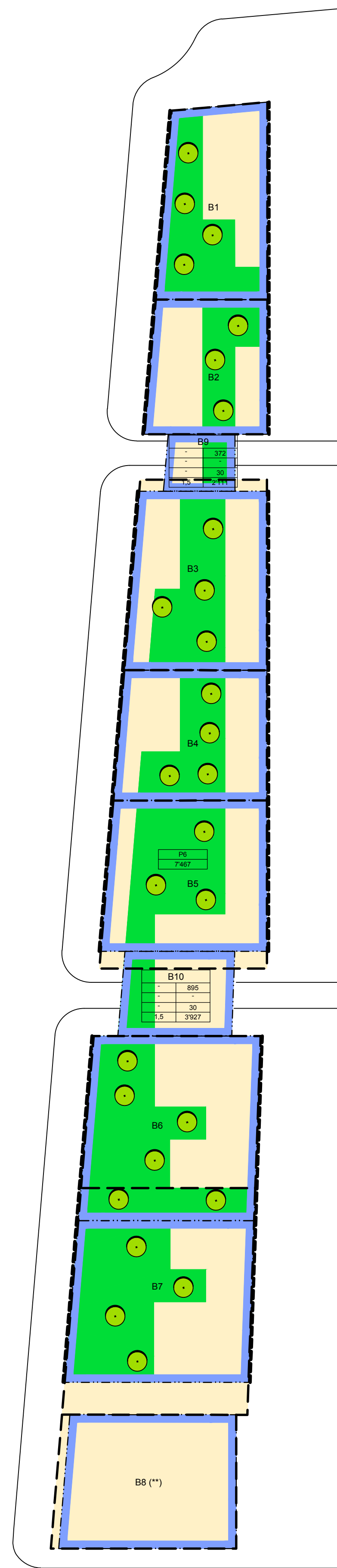
DACH EBENE  
LIVELLO COPERTURA

EBENE +7,50  
LIVELLO +7,50

EBENE ±0,00  
LIVELLO ±0,00



LANGSCHNITT BAUBLÖCK B  
SEZIONE LONGITUDINALE ISOLATO B

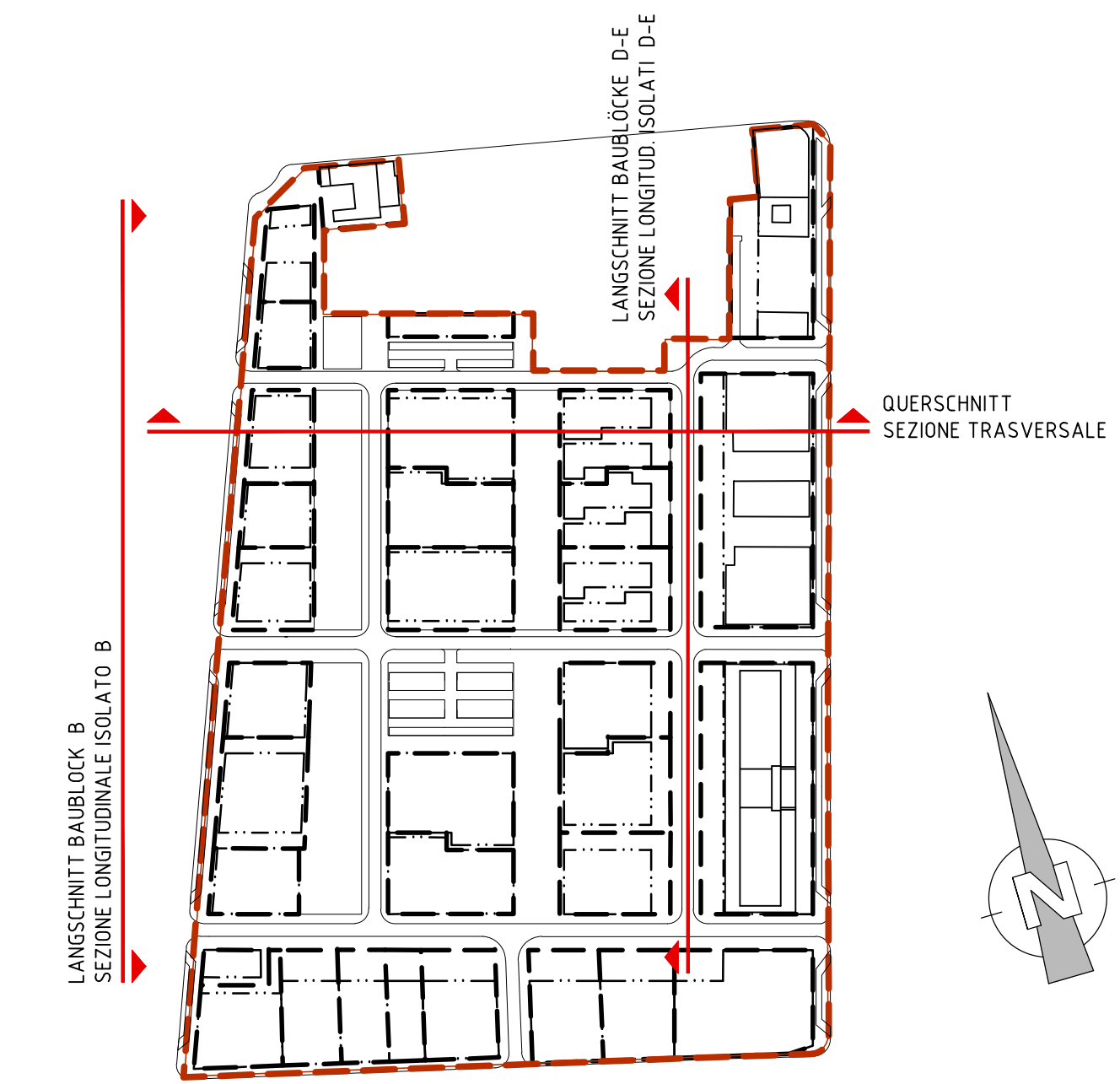


QUERSCHNITT  
SEZIONE TRASVERSALE

N.B.:  
ALLE VERTIKALEN SCHNITTE HABEN UNVERBINDLICHEN CHARAKTER, MIT AUSNAHME DER SCHNITTE BAUBLÖCK "D".  
TUTTE LE SEZIONI VERTICALI NON HANNO CARATTERE VINCOLANTE, CON L'ESCLUSIONE DELLE SEZIONI ISOLATO "D".

LANGSCHNITT BAUBLÖCK D-E  
SEZIONE LONGITUDINALE ISOLATI D-E

N.B.:  
ALLE VERTIKALEN SCHNITTE HABEN UNVERBINDLICHEN CHARAKTER, MIT AUSNAHME DER SCHNITTE BAUBLÖCK "D".  
TUTTE LE SEZIONI VERTICALI NON HANNO CARATTERE VINCOLANTE, CON L'ESCLUSIONE DELLE SEZIONI ISOLATO "D".



LEGENDE RECHTSPLAN  
LEGENDA PIANO NORMATIVO

**NUTZUNGSSCHABLONE  
SCHEMA DI UTILIZZO**

1	2	3
4	5	6
7	8	9

**1** BAULOS NR  
N. LOTTO  
(\*) GEBÄUDE UNTER DENKMALSCHUTZ  
EDIFICIO SOTTOPOSTO A TUTELA MONUMENTALE  
(\*\*) REDUZIERTE KUBATUR VON AMTS WEGEN  
LT. GEFÄHRENZONENPLAN FLUGHAFEN BOZEN (12 m<sup>3</sup>/m<sup>2</sup>)  
CUBATURA RIDOTTA DUFFICIO SECONDO PIANO  
DI RISCHIO AEROPORTO DI BOLZANO (12 m<sup>3</sup>/m<sup>2</sup>)

**2** FLÄCHE DES BAULOSES (m<sup>2</sup>)  
SUPERFICIE LOTTO (m<sup>2</sup>)

**3** MAX. ÜBERBAUBARE FLÄCHE (m<sup>2</sup>)  
SUPERFICIE EDIFICABILE MASSIMA (m<sup>2</sup>)

**4** MIN. ZUSAMMENHÄNGENDE GRÜNFLÄCHE (m<sup>2</sup>)  
SUPERFICIE VERDE CONCENTRATA MIN. (m<sup>2</sup>)

**5** HÖCHSTZULÄSSIGE KUBATUR (m<sup>3</sup>)  
CUBATURA MASSIMA AMMISSIBILE (m<sup>3</sup>)

**6** DAVON ZULÄSSIGE DIENSTLEISTUNGSKUBATUR (m<sup>3</sup>)  
DI CUI CUBATURA ATTIVITÀ SERVIZI (m<sup>3</sup>)

**7** MAX. GEBÄUDEHÖHE (m)  
ALTEZZA MASSIMA DEL FABBRICATO (m)

**8** MIN. BVF-INDEX  
INDICE MINIMO DI R.I.E.

**9** GESÄMIG-KUBATUR (m<sup>3</sup>)  
CUBATURA DI SATURAZIONE (m<sup>3</sup>)

**LEGENDA**

- ZONENGRENZE CONFINI DI ZONA
- BAULOSE LOTTI EDIFICABILI
- BAUGRENZE = BAURECHTSFLÄCHE LIMITE DI EDIFICAZIONE
- BAULINIE = ZWINGENDE BAUFILIA LINEA DI COSTRUZIONE OBBLIGATORIA
- ZUFAHRTSVERBOT DIVIETO DI ACCESSO CARRABILE
- STRASSENACHSE ASSE STRADALE
- FASSADENAUSRICHTUNG ALLINEAMENTO DELLE FACCIAE
- ZUFAHRT OFFENTLICHER PARKPLATZ ACCESSO PARCHEGGIO PUBBLICO
- BALMERSPFLANZUNG ALBERI
- BEMASSUNG QUOTATURE
- HÖHENKOTEN QUOTE ALTIMETRICHE
- VERKEHRSFLÄCHE - STRASSE SUPERFICIE DI TRANSITO - STRADA
- GEHSTEG MARCIAPIEDE
- RADWEG PISTA CICLABILE
- PKW OFFENTLICHER PARKPLATZ PARCHEGGIO PUBBLICO
- PKB OFFENTLICHER BIKEPARKPLATZ PARCHEGGIO PUBBLICO CICLI
- OFFENTLICHE GRÜNFLÄCHE VERDE PUBBLICO
- PRIVATE GRÜNFLÄCHEN VERDE PRIVATO
- Ph OFFENTLICHE PARKS PARCHI PUBBLICI
- Pg HOCHBELEGENE PARK PARCO IN QUOTA
- LEGENDE SCHNITTE LEGENDA SEZIONI
- UNTERIRDISCHE KUBATUR CUBATURA INTERRATA
- ÜBERIRDISCHE KUBATUR CUBATURA FUORI TERRA
- GESÄMIG-KUBATUR CUBATURA DI SATURAZIONE

Aufonome Provinz Bozen  
Assessorat für Bauten  
Abt. 11 - Hochbau und technischer Dienst

Provincia Autonoma di Bolzano  
Assessorato ai lavori pubblici  
Rid. 11 - Edilizia e servizio tecnico

Provincia Autonoma de Bulsan  
Assessorat per i lueus public  
Rep. 11 - Frabiché y servis technich

Cod. 22.01.008.25.01

ERRICHTUNG DES WISSENSCHAFTS- UND TECHNOLOGIEZENTRUM - BOZEN  
COSTRUZIONE DEL POLO SCIENTIFICO E TECNOLOGICO DI BOLZANO

GEWERBEGEBIET VON LANDESINTERESSE "EX-ALUMIX"  
ZONA PRODUTTIVA DI INTERESSE PROVINCIALE "EX-ALUMIX"

DURCHFÜHRUNGSPLAN  
PIANO DI ATTUAZIONE

RECHTSPLAN | PIANO NORMATIVO  
Mass 1:1000  
scala 1:1000

11

Dr. Direktor des Amtes 11 | Dr. Direttore dell'Ufficio 11 | geom. Hans-Peter Santer

Vorfassr | Collaboratore | PL | CP | Datum | September 2015 | Änderung | 03 | Datum | Settembre 2015 | Modifica

Architekt | Consulente | dr. arch. Andrea Segal | dr. Ulrich Stofner

ABT. 11 HOCHBAU U. TECHNISCHEM DIENST  
RIP. 11 EDILIZIA E SERVIZIO TECNICO  
Piazza S. Maria Maddalena, 10  
39100 Bozen | Bolzano  
Tel. 0471 432 330 - 331 | Fax 0471 432 329

BUSINESS LOCATION  
SÜDTIROL - ALTO ADIGE  
Sinnspitzgasse | Passaggio Duomo 15  
39100 Bozen | Bolzano  
Tel. 0471 566 600 | Fax 0471 562 952

CLAUDIO LUCINI & ARCHITETTI ASSOCIATI  
ARCHITETTI E INGEGNERI  
VIA S. GIUSEPPE 10 - 39100 BOZENO - ITALY  
Tel. 0471 432 330 - 331 | Fax 0471 432 329

Am 11 - Hochbau, Del. 1/12, Servizio Progetto 10 - 39100 Bolzano | Uff. 11 - Edilizia est. Pal. prov. 2, piazza S. Maria Maddalena 10, 39100 Bolzano  
Tel. 0471 432 330-331 - Fax 0471 432 329 | e-mail: edilizia@provincia.bz.it