

BAUBLOCK "B" EX SPEEDLINE:
ISOLATO "B" EX SPEEDLINE:

ERRICHTUNGSVORSCHLAG
PROPOSTA EDIFICAZIONE

ERSTE ERRICHTUNG
PRIMA EDIFICAZIONE

GESÄGTIG-KUBATUR
CUBATURA DI SATURAZIONE

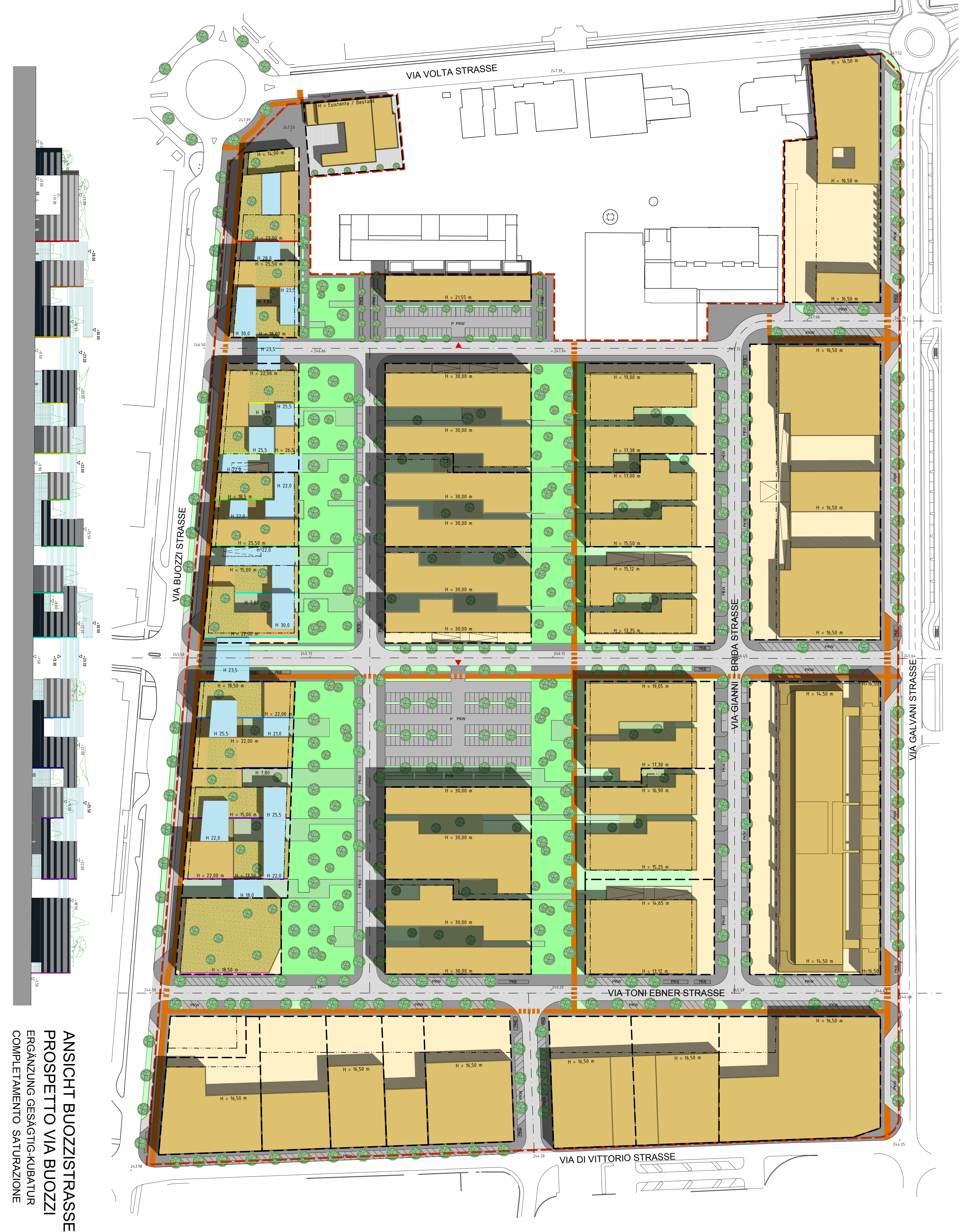
ERGÄNZUNG GESÄGTIG-KUBATUR
COMPLETAMENTO CUBATURA DI SATURAZIONE



ANSICHT BUOZZISTRASSE
PROSPETTO VIA BUOZZI
1. ERRICHTUNG / 1. EDIFICAZIONE

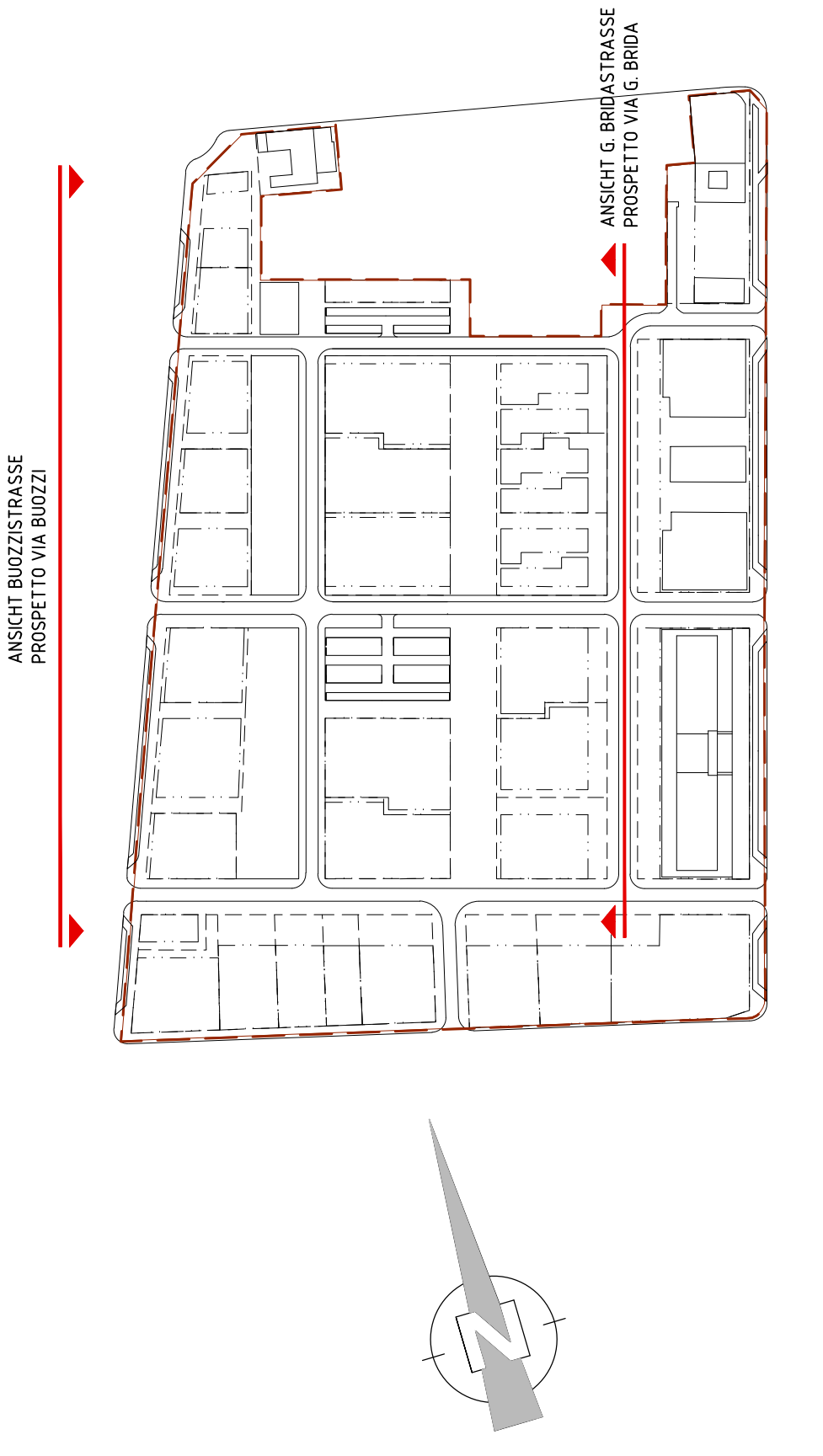


ANSICHT BUOZZISTRASSE
PROSPETTO VIA BUOZZI
GESÄGTIG-KUBATUR / SATURAZIONE



ANSICHT BUOZZISTRASSE
PROSPETTO VIA BUOZZI
ERGÄNZUNG GESÄGTIG-KUBATUR
COMPLETAMENTO SATURAZIONE

GESTALTUNGSPLAN / PIANO INDICATIVO



LEGENDE GESTALTUNGSPLAN
LEGENDA PIANO INDICATIVO

- ZONEGRENZE
CONFINI DI ZONA
- BAULOSE
LOTTI EDIFICABILI
- STRASSENACHSE
ASSE STRADALE
- ZUFAHRT ÖFFENTLICHER PARKPLATZ
ACCESSO PARCHEGGIO PUBBLICO
- BAUMBEPLANZUNG
ALBERI
- GEBÄUDE
EDIFICI
- GRÜNFLÄCHE DACH EBENE
VERDE LIVELLO COPERTURA
- VERKEHRSFLÄCHE - STRASSE
SUPERFICIE DI TRANSITO - STRADA
- GEHSTEG
MARCIAPIEDE
- RADWEG
PISTA CICLABILE
- ÖFFENTLICHER PARKPLATZ
PARCHEGGIO PUBBLICO
- ÖFFENTLICHER BIKEPARKPLATZ
PARCHEGGIO PUBBLICO CICLI
- GRÜNFLÄCHE
SUPERFICIE A VERDE
- ÖFFENTLICHE PARKS
PARCHI PUBBLICI
- GESÄGTIG-KUBATUR
CUBATURA DI SATURAZIONE
- HÖHENNOTEN
QUOTE ALTIMETRICHE

Autonome Provinz Bozen Assessorat für Bauen Abt. 11 - Hochbau und technischer Dienst	Provincia Autonoma di Bolzano Assessorato ai Lavori pubblici Rep. 11 - Edilizia e servizio tecnico
Provincia Autonoma di Bolzano Assessorat per i Lavori pubblici Rep. 11 - Frabiche e servizi tecnici	
Cod. 22.01008.215.01	
ERRICHTUNG DES WISSENSCHAFTS- UND TECHNOLOGIEZENTRUM - BOZEN	COSTRUZIONE DEL POLO SCIENTIFICO E TECNOLOGICO DI BOLZANO
GEWERBEBEGET VON LANDESINTERESSE "EX-ALUMIX"	ZONA PRODUTTIVA DI INTERESSE PROVINCIALE "EX-ALUMIX"
DURCHFÜHRUNGSPLAN	PIANO DI ATTUAZIONE
GESTALTUNGSPLAN PIANO INDICATIVO Mass 1:1000 scala 1:1000	
12	
Dir. Direktor des Amtes 111 il Direttore dell'Ufficio 111	
geom. Hans-Peter Santer	Verfasser / Elaborata
dr. arch. Andrea Sega	dr. Ulrich Stofner
ABT 11 HOCHBAU U. TECHNISCHEM DIENST SÜDTIROL - ALTO ADIGE Piazza Silvius Magnago Platz, 16 39100 Bozen Bolzano Tel. 0471 432 339 - 331 Fax 0471 432 329	BUSINESS LOCATION SÜDTIROL - ALTO ADIGE Domeneghini Passageo Bozner 15 39100 Bozen Bolzano Tel. 0471 966 600 Fax 0471 962 852
Genetragene / Approvazioni	
Am 111 - Hochbau-Abt. LH 2, Silvius Magnago Platz 16 - 39100 BOZZEN Uff. 111 - Edilizia est. Pal. prov. 2, piazza Silvius Magnago 16, 39100 BOLZANO Tel. 0471 432 339-331 Fax 0471 432 329 e-mail: edilizia.est@provincia.bz.it	

ANSICHT G. BRIDA STRASSE
PROSPETTO VIA G. BRIDA