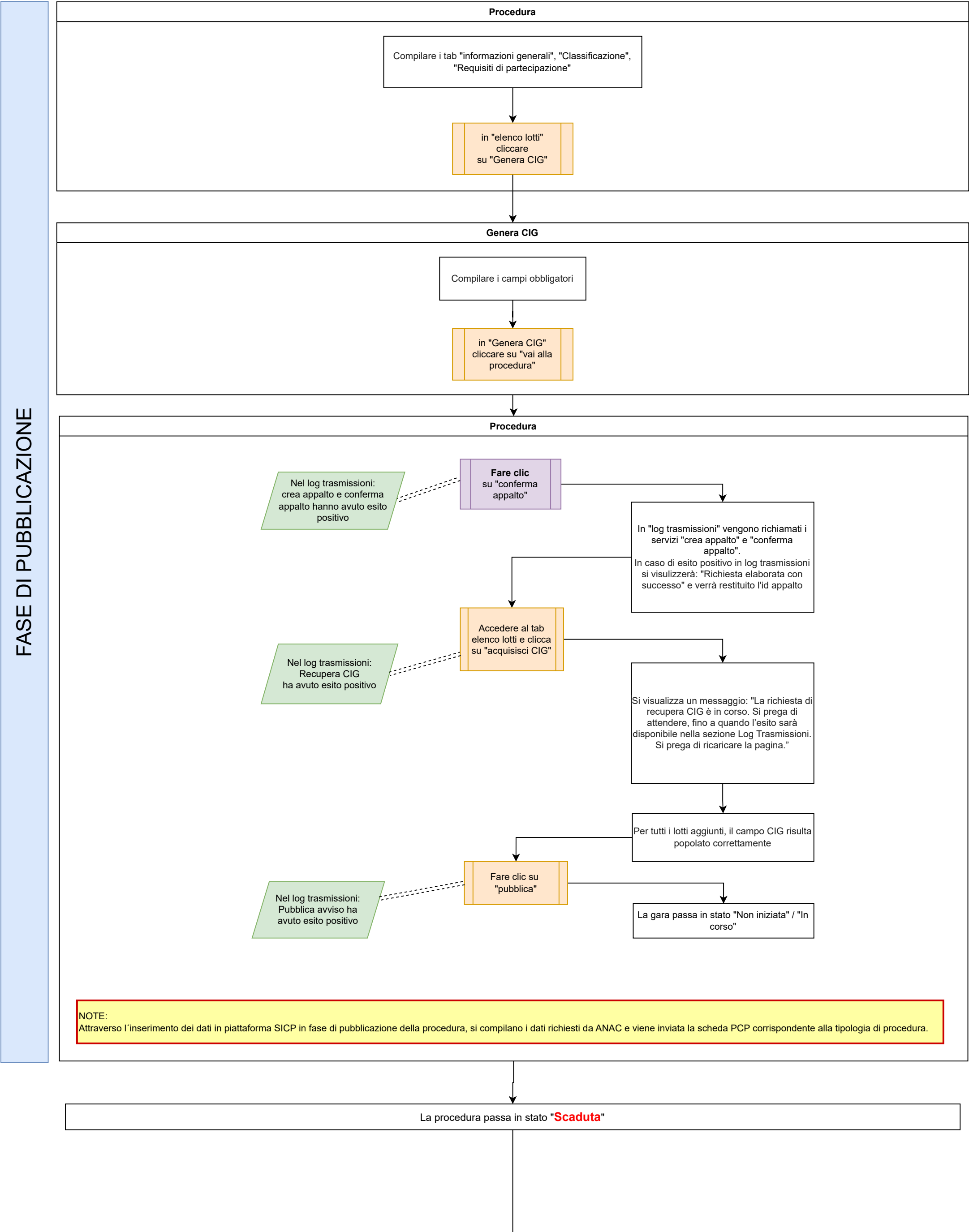
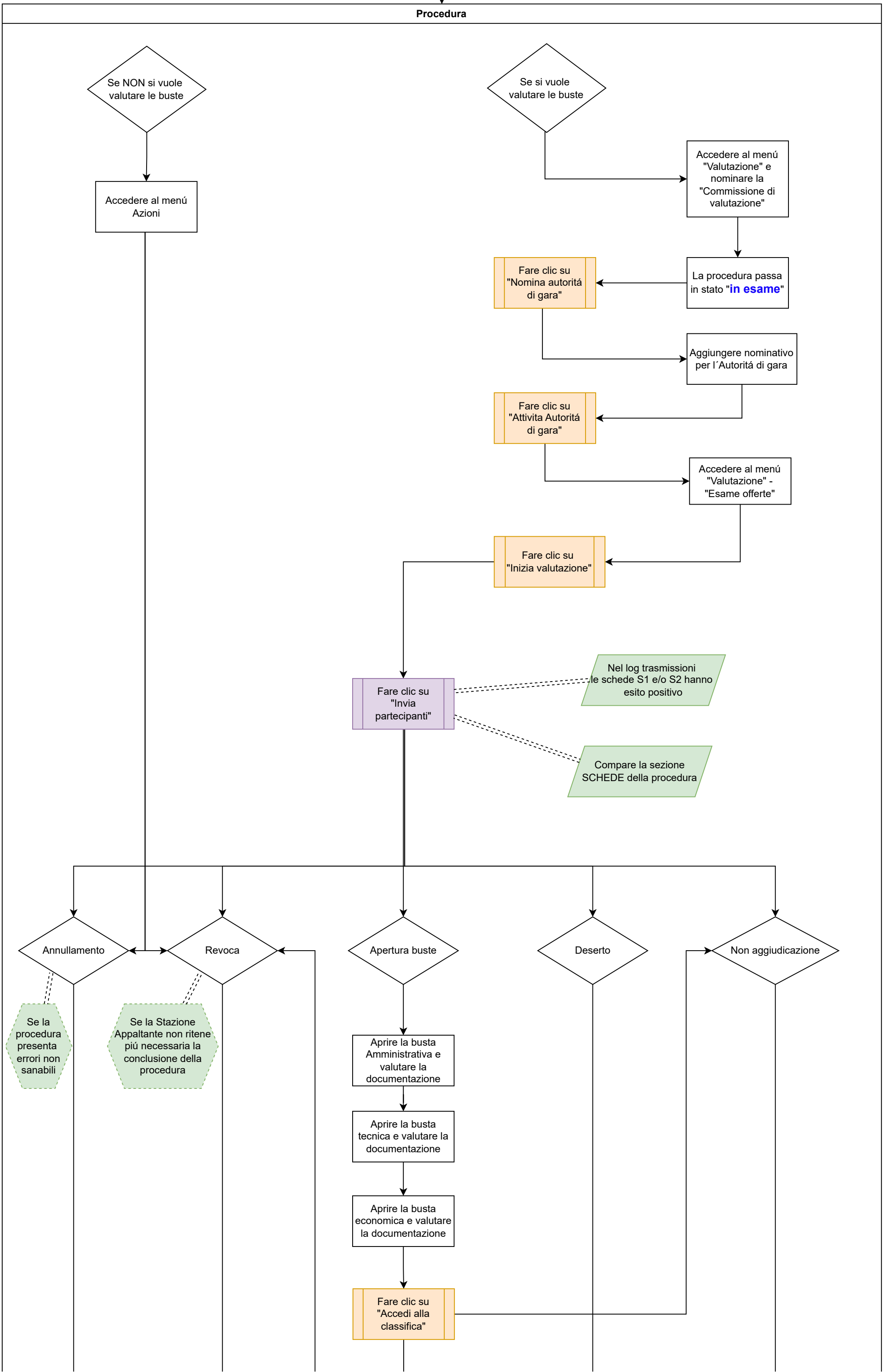


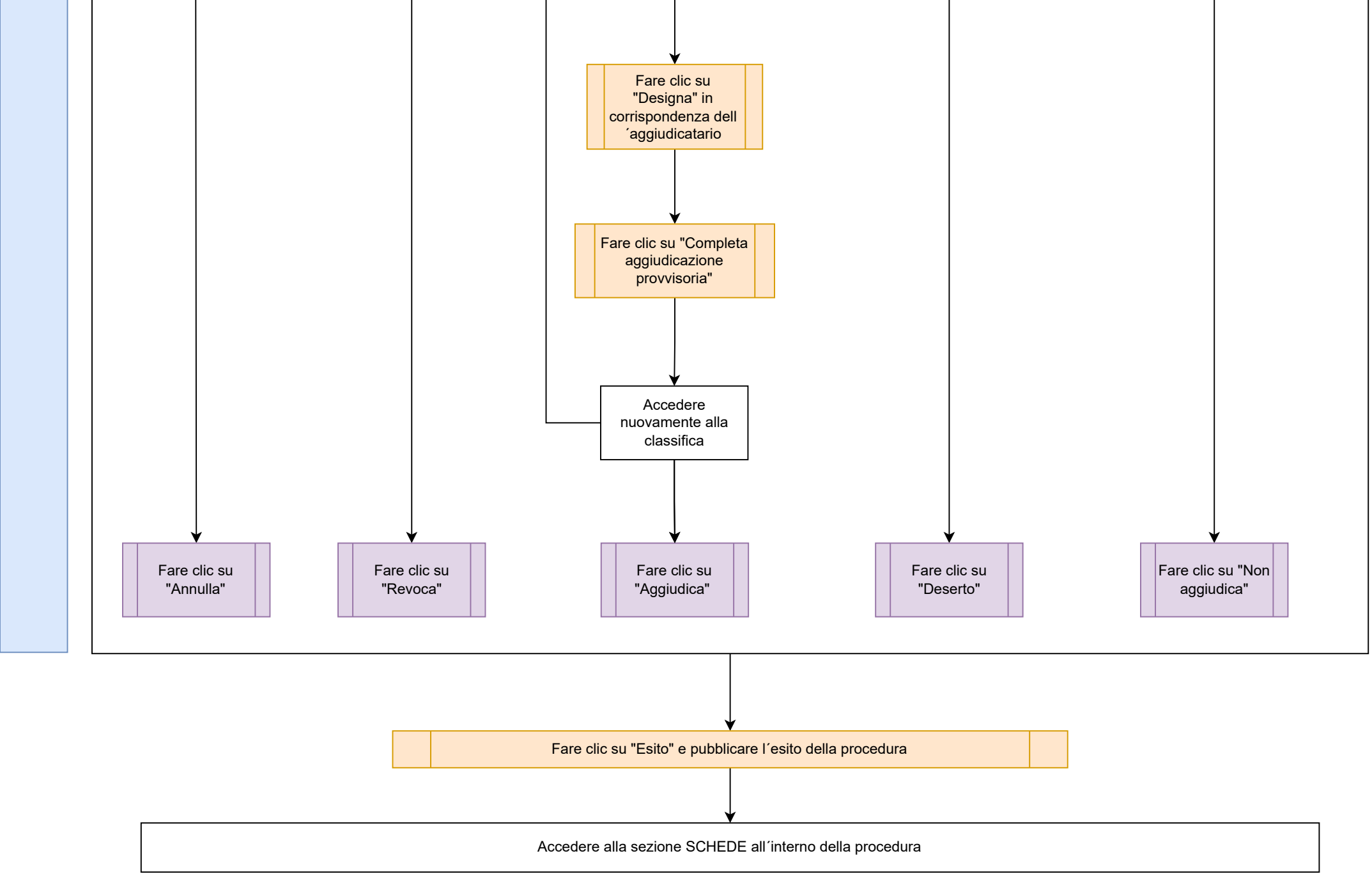
Punto di partenza: e-procurement > tasto "Crea" > Gara aperta, ristretta, negoziata o competitiva con negoziazione

LEGENDA:

- i box Viola sono le azioni che devono essere eseguite dal RUP o RP di fase loggato con lo SPID
- i box Arancione sono le azioni che possono essere svolte dagli utenti abilitati inseriti in procedura

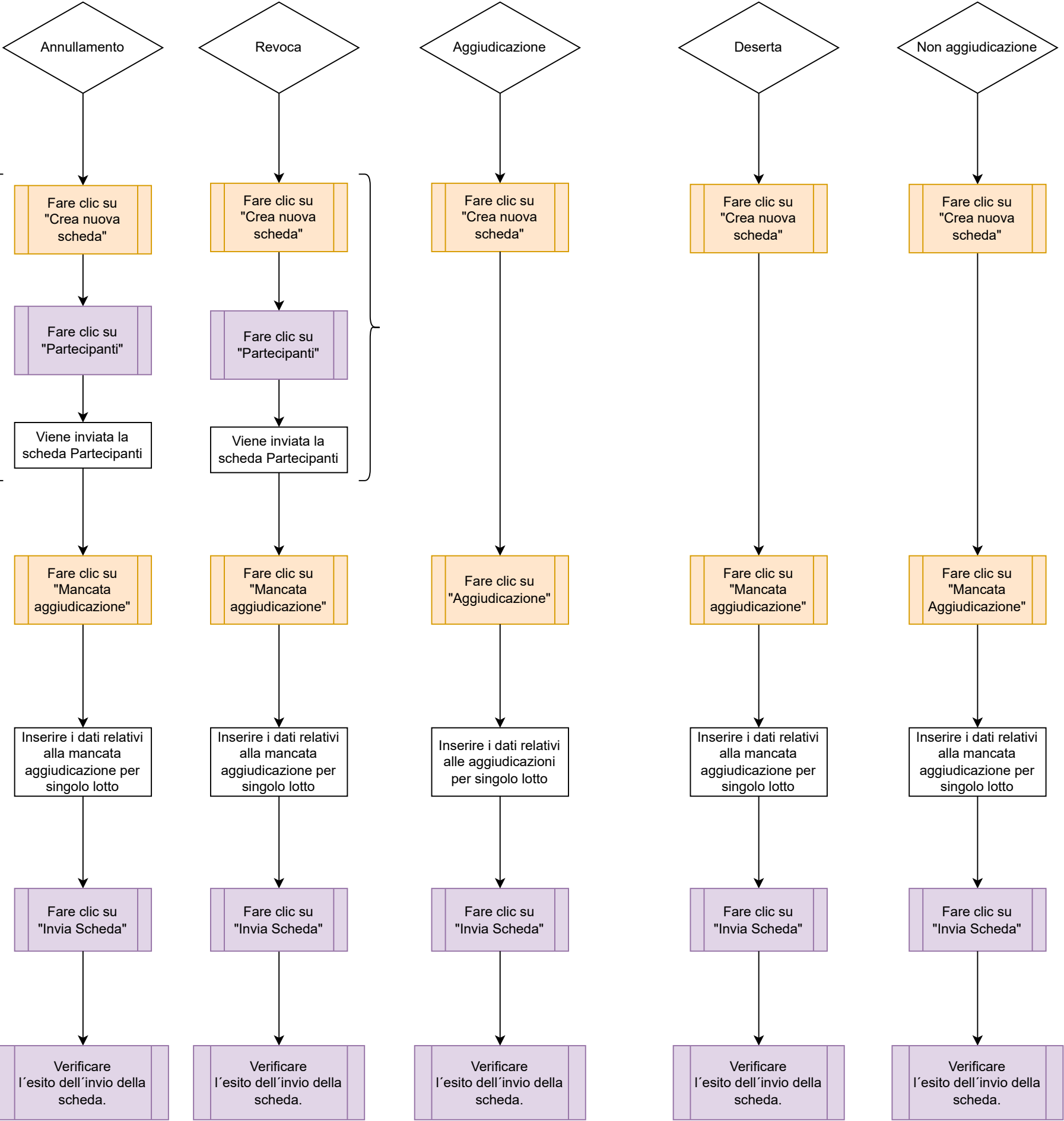






Schede obbligatorie della fase di Aggiudicazione

Solo se l'Annullamento o la Revoca sono avvenuti dopo l'apertura delle buste

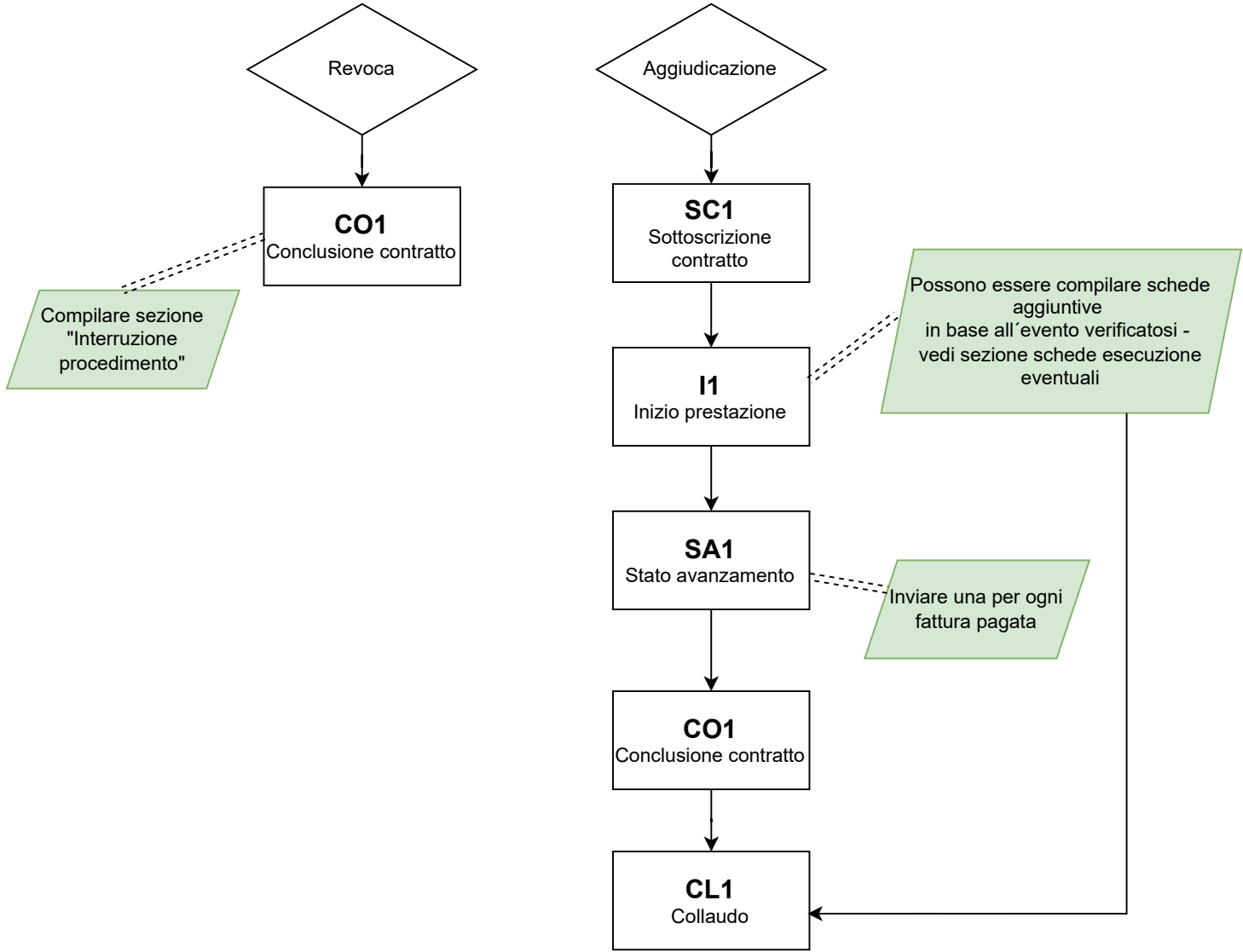


Dopo 24 ore dalla conferma dell'invio della scheda "Aggiudicazione", sarà possibile trasmettere le schede di esecuzione.

Schede **obbligatorie** della fase di Esecuzione

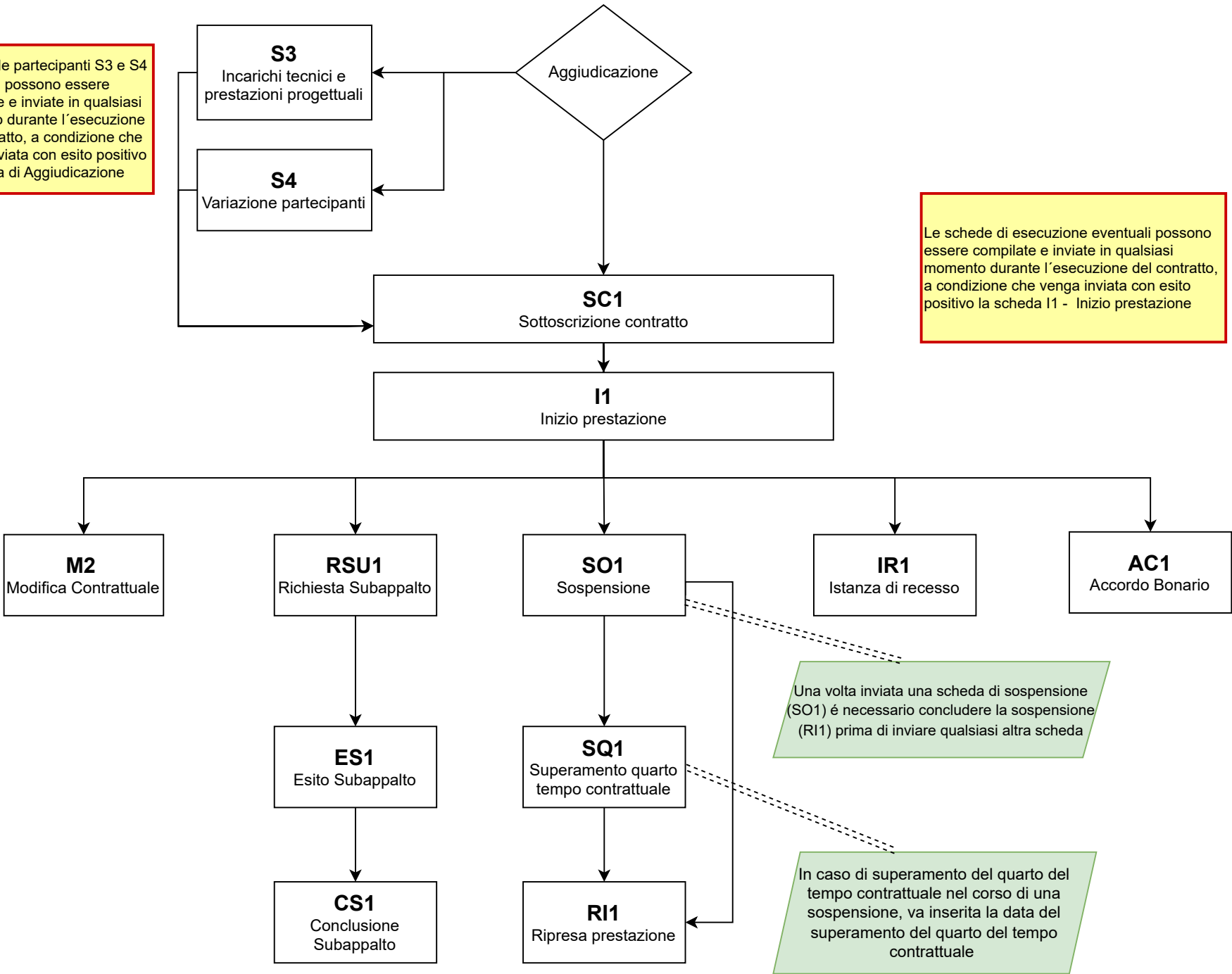
ATTENZIONE:
Occorre trasmettere le schede di esecuzione PCP nell'ordine cronologico corretto in quanto una volta inviata una scheda successiva non sarà più possibile in alcun modo inviare schede precedenti. Le schede inviate non sono rettificabili, se è già stato effettuato un tentativo di invio.

NOTE:
Per ogni scheda, bisogna effettuare i seguenti passaggi:
1. Cliccare su "Crea nuova scheda"
2. Cliccare sulla scheda compilare
3. Compilare e salvare i campi della scheda
4. Solamente il RUP può cliccare su "Invia scheda"
5. Solamente il RUP può cliccare su "Verifica Invio"



Schede **eventuali** della fase di Esecuzione

Le schede partecipanti S3 e S4 eventuali possono essere compilate e inviate in qualsiasi momento durante l'esecuzione del contratto, a condizione che venga inviata con esito positivo la scheda di Aggiudicazione



Le schede di esecuzione eventuali possono essere compilate e inviate in qualsiasi momento durante l'esecuzione del contratto, a condizione che venga inviata con esito positivo la scheda I1 - Inizio prestazione