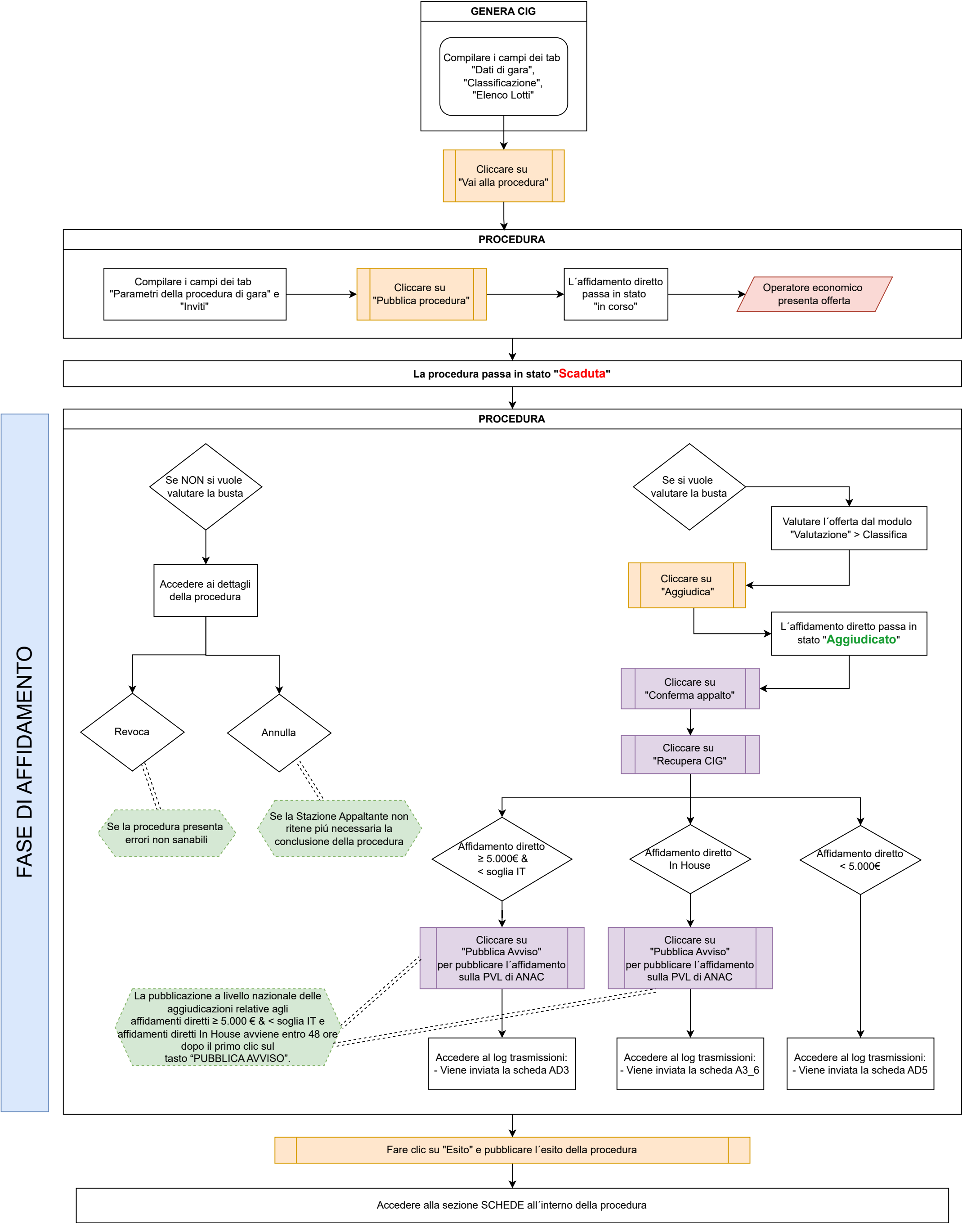


# Flusso AFFIDAMENTO DIRETTO

Punto di partenza: e-procurement > tasto "Crea" > Affidamento diretto

LEGENDA:  
- i box Viola sono le azioni che devono essere eseguite dal RUP o RP di fase loggato con lo SPID  
- i box Arancione sono le azioni che possono essere svolte dagli utenti abilitati inseriti in procedura

NOTE:  
Attraverso l’inserimento dei dati in piattaforma SICP in fase di affidamento della procedura, si compilano i dati richiesti da ANAC e viene inviata la scheda PCP corrispondente alla procedura svolta.



Schede **obbligatorie** della fase di Esecuzione

ATTENZIONE:

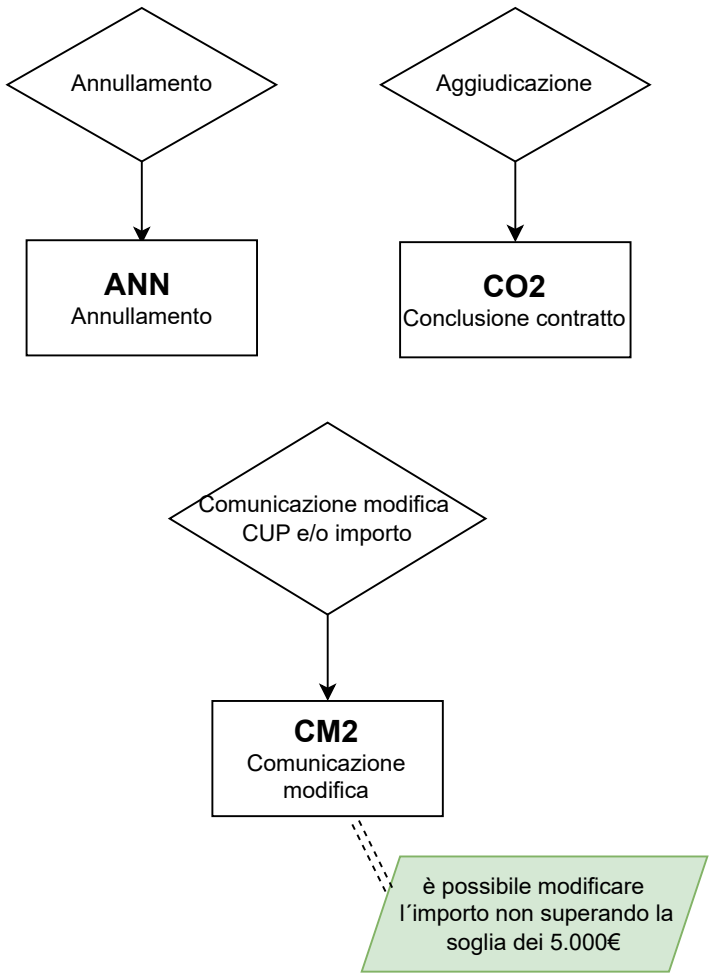
Occorre trasmettere le schede di esecuzione PCP nell'ordine cronologico corretto in quanto una volta inviata una scheda successiva non sarà più possibile in alcun modo inviare schede precedenti. Le schede inviate non sono rettificabili, se é già stato effettuato un tentativo di invio.

NOTE:

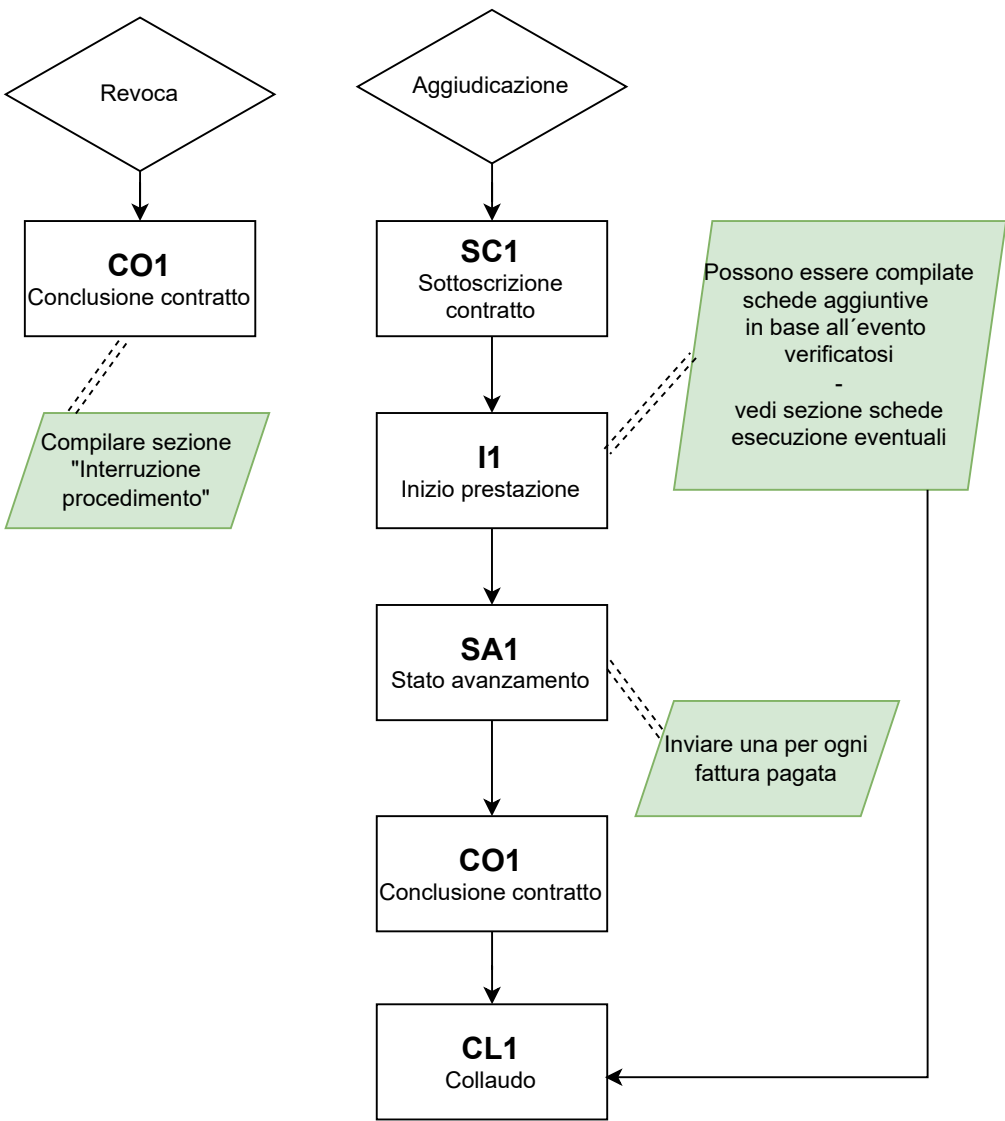
Per ogni scheda, bisogna effettuare i seguenti passaggi:

1. Cliccare su "Crea nuova scheda"
2. Cliccare sulla scheda da compilare
3. Compilare e salvare i campi della scheda
4. Solamente il RUP può cliccare su "Invia scheda"
5. Solamente il RUP può cliccare su "Verifica Invio"

Affidamenti diretti < 5.000€

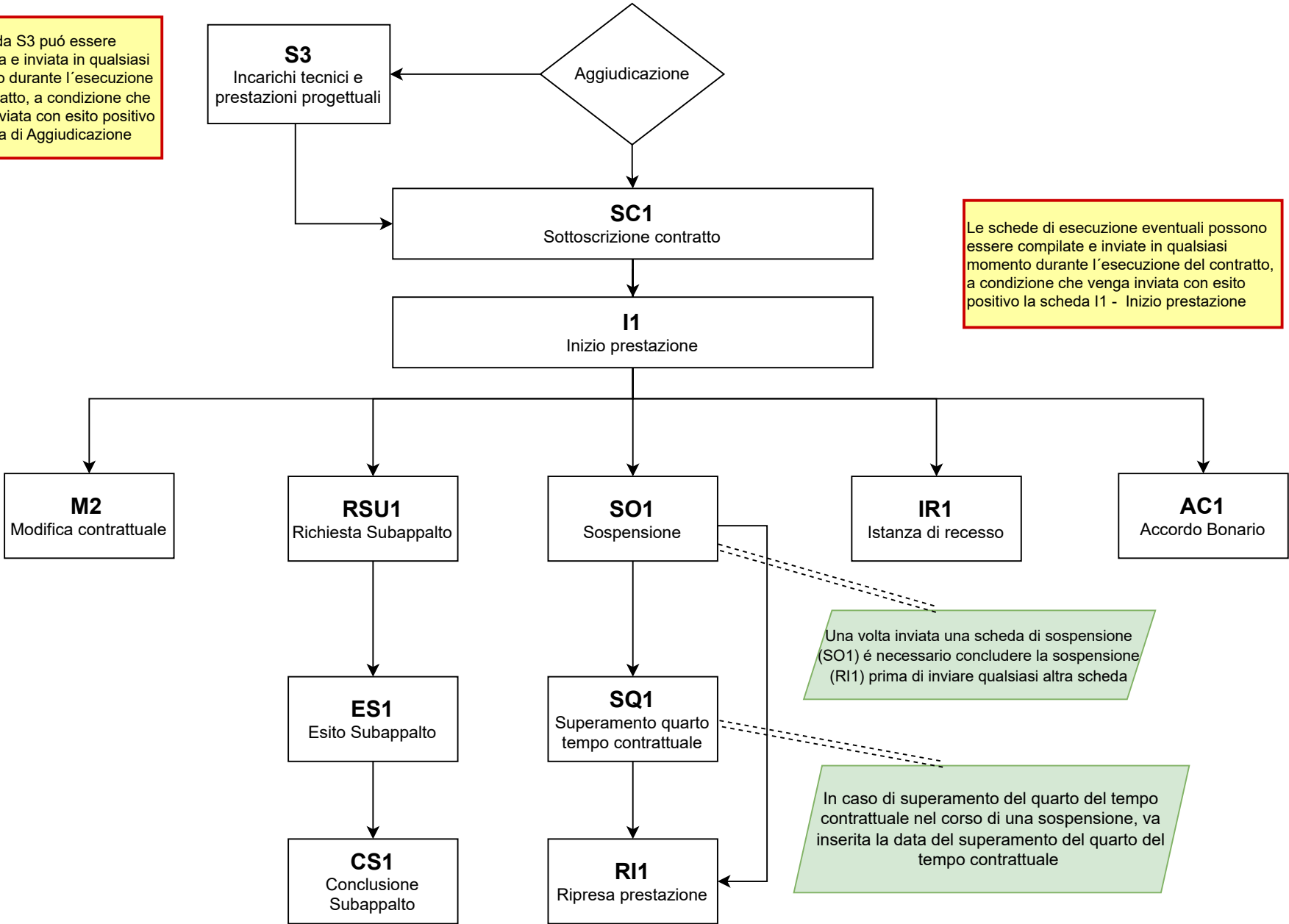


Affidamenti diretti ≥ 5.000€ & < soglia IT  
Affidamenti diretti In House



Schede **eventuali** per la fase di Esecuzione di Affidamenti diretti ≥ 5.000€ & ≤ soglia IT e Affidamenti diretti In House

La scheda S3 può essere compilata e inviata in qualsiasi momento durante l'esecuzione del contratto, a condizione che venga inviata con esito positivo la scheda di Aggiudicazione



Le schede di esecuzione eventuali possono essere compilate e inviate in qualsiasi momento durante l'esecuzione del contratto, a condizione che venga inviata con esito positivo la scheda I1 - Inizio prestazione